



COMUNE DI BAIANO
Provincia di Avellino



PIANO URBANISTICO COMUNALE

(Lr 16/2004 - Dgr 214/2011- Dgr 659/2007- Lr 14/1982)

aggiornato alla Dgc n. 22 del 2/4/2016 "Esame e controdeduzioni alle osservazioni"

Verifica

zonizzazione - rischio idraulico

Piano per l'assetto idrogeologico
dell'Autorità di Bacino della Campania Centrale

Tavola 47/2	Sindaco Enrico Montanaro Assessore Dott. Luigi Belinfante Responsabile unico del procedimento Dott. Ing. Carmine Libertino Progettista Dott. Ing. Domenico Picciocchi	Firma
	Consulenza scientifica Dipartimento di Ingegneria Civile dell'Università di Salerno dciiv Consorzio Inter-Universitario per la Prevenzione e Prevenzione Grandi Rischi C.I.G.R.I. Università di Salerno - Università degli Studi di Napoli Federico II	
scala 1:5.000	Cartografo: INGEGNERIA TERRITORIALE - s.r.l.	Titolo Tav.47_2_101000000002016.pdf
Aprile 2016		

legenda

Carta del rischio idraulico

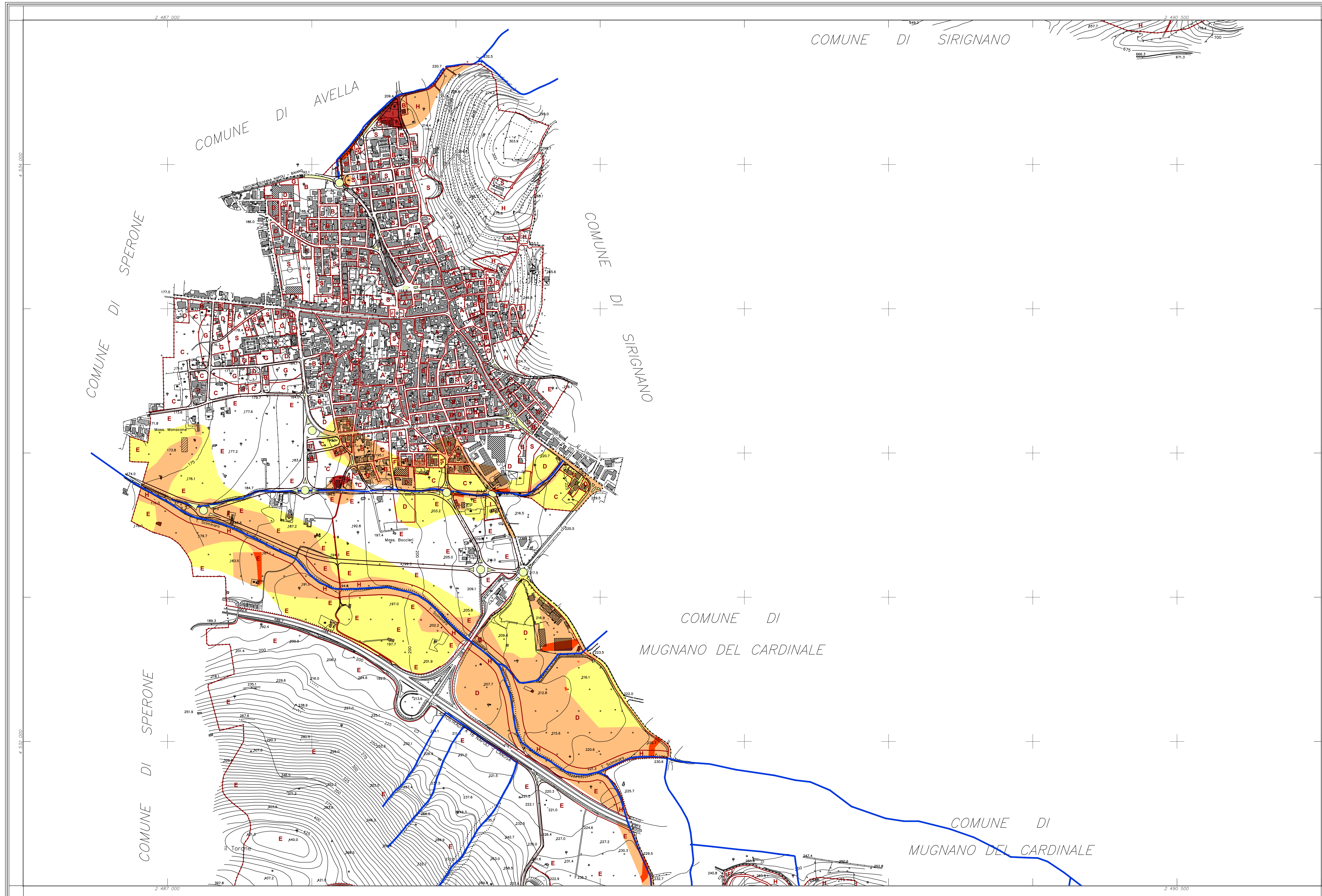
- R4- Rischio molto elevato
- R3- Rischio elevato
- R2- Rischio medio
- R1- Rischio moderato
- Rischio assente
- Reticolo idrografico

Assetto urbanistico

- A** **A - insediamenti di impianto antico e storico**
(centro antico, centro storico)
- B** **B - urbanizzazione recente**
(residenziale esistente, ad attuazione differita, in attuazione)
- C** **C - progetti urbani**
(“Nuova stazione Circumvesuviana”; “Boschetto”; progetti urbani multifunzionali)
- D** **D - produttiva**
(industriale/artigianale esistente, di risistemazione fondiaria, di espansione; commerciale esistente; trasformazione di prodotti agricoli e/o zootecnici; turistico-ricettiva; turistico-ricettiva di pregio storico ed architettonico)
- E** **E - agricola**
(aree seminative ed a frutteti; aree incolte)
- F** **F - attrezzature di interesse generale**
(caserma Carabinieri esistente, caserma Corpo forestale dello Stato esistente; sede ASL; presidio per la promozione e la valorizzazione dell'economia montana di progetto)
- G** **G - verde di risistemazione fondiaria**
- H** **H - elementi del corridoio ecologico regionale**
(parco naturale di Campimma; parco urbano di Gesù e Maria; parco lineare del torrente Sciminaro; parco rurale del bosco di Arciano)
- I** **I - impianti tecnologici**
(impianto di distribuzione carburanti; vasca di laminazione; centralina elettrica; centralina telefonica; pozzo)
- S** **Standard urbanistici**
(istruzione di base e dell'obbligo esistente, di progetto; verde attrezzato per il gioco e lo sport esistente, di progetto; parcheggi esistenti, di progetto; attrezzature religiose esistenti, di progetto; attrezzature di interesse comune esistenti, di progetto)



viabilità di progetto verde di arredo urbano viabilistico

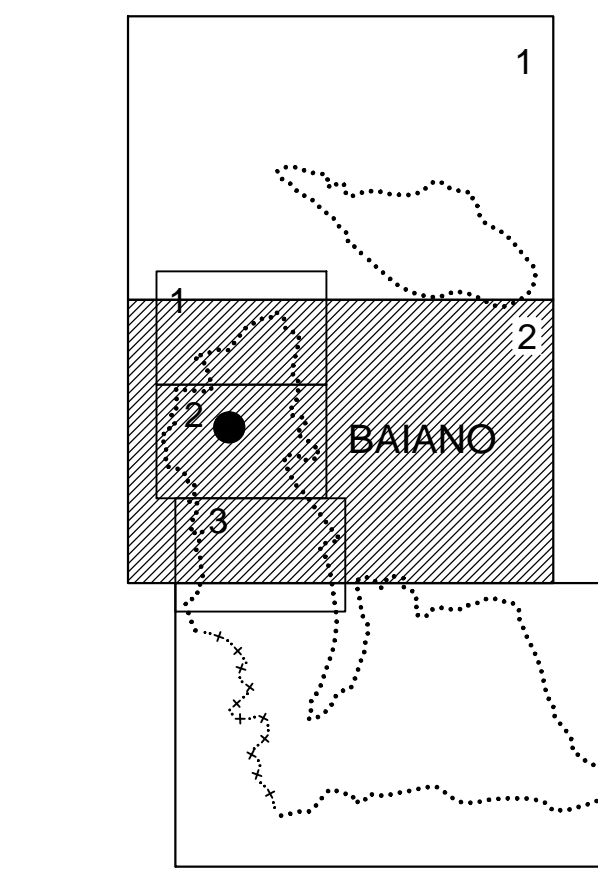


COORDINATE DEI VERTICI

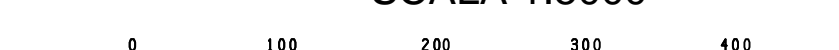
	EST	NORD
N. O.	2.486.500	4.534.500
N. E.	2.491.000	4.534.500
S. O.	2.486.500	4.531.500
S. E.	2.491.000	4.531.500

RAPPRESENTAZIONE CONFORME DI GRUSS-BORGIA

QUADRO D'UNIONE



SCALA 1:5000



Coordinate vertici in metri, riferite al livello medio del mare (Barografico di Genova)

LEGENDA:

	RODIERO COPPIO E SEMPLICE BIVIO		LINEE DI LIVELLO CONTINUE
	ALZATA, STRADA RIPARATA		LINEE DI LIVELLO DISCONTINUE
	STRADA IMPERMEABILE, OMPRESSE		FRATTO
	STRADA, TORRIONE, CALANNE		FOSSO
	STRADA IN COSTR., SENTIERI		SCALINA, CANALE
	CHIESA, CHIESA, ESF., INDUSTRIALI		SCARICATO, POZZI, FONTANELLE, VUOTE
	CHIESA IN COSTR., PALAZZI, SERRI		LIMITI DI COLTURA
	NETTILE, APPICCHIO, COPPIANO		FRUTTETI, OLIVETI, VIGNETI, BOSCHI
	MARETTI, MARI A SECCO		CHIESA, TRAPICCO, PALO, PALO TRONCI
	MARE DI SOSTEGNO		PIANTO OLIVI, OLIVI CHENI, OLIVI COLTI
	SCARICHI, MONTAGNE, MONTICOLI		SUPER. SOFF., MAREGGIO, SCALINA, CHIESA
	SLUCCI, A. PELLO, A. PELLO, A. BIVIO		

COMUNE DI BAIANO

CARTOGRAFIA NUMERICA DA RILIEVI AEROFOTOGRAMMETRICI
SCALA 1:5000

TAV. 2

Agg. n.01	Note	Cartografia Comune di Baiano	16/01/2007	sigla	Controllo
Rif.	Quantità 02/03	Restituzione del novembre - 2006	scala	15000	Revisione
Riprese aeree del: 18 maggio 2006		Ricognizione del: gennaio 2007			
Eseguito da:					
			Via G. Marconi, n.85 - 81024 Maddaloni (CE) - Tel. +39 0823 437472		
INGEGNERIA TERRITORIALE - s.r.l.			C.C.I.A.A. di Caserta - REA 198141 - Fax +39 0823 436677		
P. IVA: 0282320616			e-mail: geomat@geomatic.it		