



COMUNE DI BAIANO
Provincia di Avellino



PIANO URBANISTICO COMUNALE

(Lr 16/2004 - Dgr 214/2011- Dgr 659/2007- Lr 14/1982)

aggiornato alla Dgc n. 22 del 2/4/2016 "Esame e controdeduzioni alle osservazioni"

Verifica
zonizzazione - sistema delle protezioni

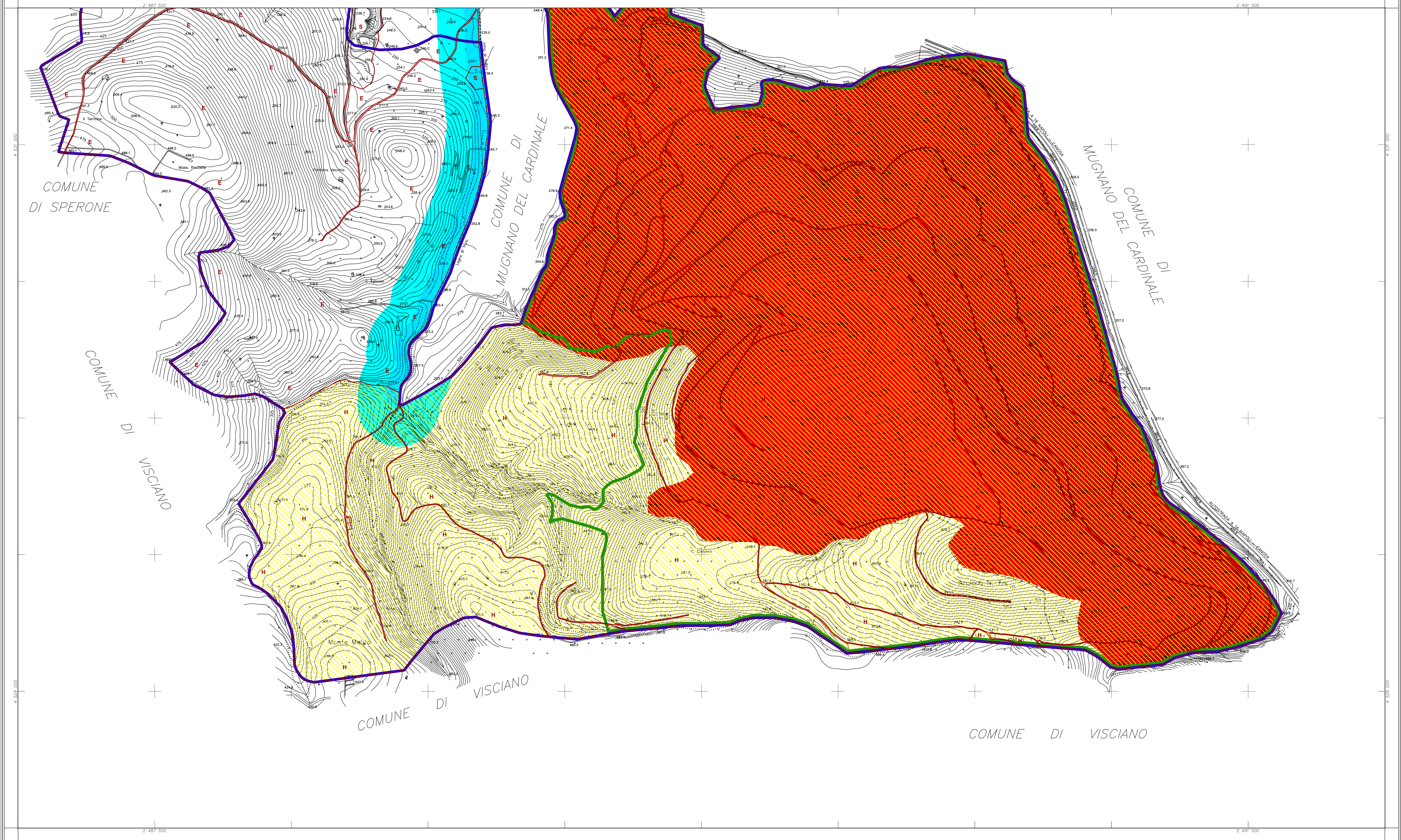
Tavola 46/3	Sindaco Enrico Montanaro	Prima
	Assessore Dott. Luigi Belfatto	
scala 1:5.000	Responsabile unico del procedimento Dott. Ing. Carmine Liberino	Seconda
	Progettista Dott. Ing. Domenico Piccolicchi	
	Consulenza scientifica Dipartimento di Ingegneria Civile dell'Università di Salerno	
Aprile 2016		Terza

legenda

- Sistema delle protezioni
- parco regionale del Partenio: zona B - area di riserva generale (Dgrc 1405/2002); sito di interesse comunitario: dorsale dei monti del Partenio, IT8040006
 - sito di interesse comunitario: Pietra Maula, IT8040017
 - vincolo idrogeologico (Rd 3267/1923)
 - vincolo idrologico (Lr 14/1982)
 - vincolo ambientale (L 431/1985)
 - aree percorse dal fuoco (L 353/2000)
 - vincolo di tutela delle cose di interesse storico e artistico (L 1089/1939)
 - fascia di rispetto ferroviario (Dpr 753/1980)
 - zona di rispetto cimiteriale - 200 m (L 166/2002)
 - zona di rispetto cimiteriale - 100 m (Lr 14/1982)
 - fascia di rispetto autostrada (Dpr 495/1992)
 - uso civico

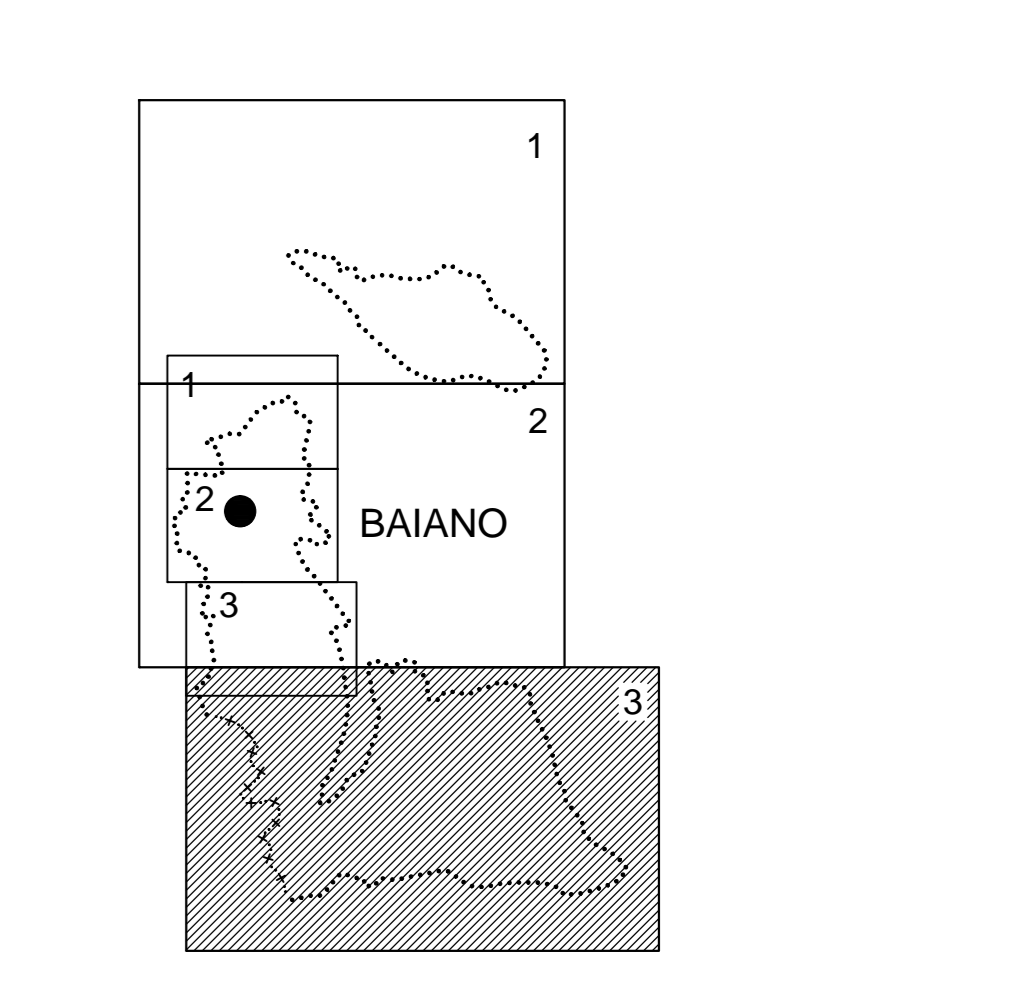
- Assetto urbanistico
- A** - insediamenti di impianto antico e storico
(centro antico, centro storico)
 - B** - urbanizzazione recente
(residenziale esistente, ad attuazione differita, in attuazione)
 - C** - progetti urbani
(“Nuova stazione Circumvesuviana”; “Boschetto”; progetti urbani multifunzionali)
 - D** - produttiva
(industriale/artigianale esistente, di sistemazione fondiaria, di espansione; commerciale esistente; trasformazione di prodotti agricoli e/o zootecnici; turistico-ricettiva; turistico-ricettiva di pregio storico ed architettonico)
 - E** - agricola
(aree seminate ed a frutteti; aree incolte)
 - F** - attrezzature di interesse generale
(caserma Carabinieri esistente, caserma Corpo forestale dello Stato esistente; sede ASL; presidio per la promozione e la valorizzazione dell'economia montana di progetto)
 - G** - verde di sistemazione fondiaria
 - H** - elementi del corridoio ecologico regionale
(parco naturale di Campimma; parco urbano di Gesù e Maria; parco lineare del torrente Sciminaro; parco rurale del bosco di Arciano)
 - I** - impianti tecnologici
(impianto di distribuzione carburanti; vasca di laminazione; centralina elettrica; centralina telefonica; pozzo)
 - S** Standard urbanistici
(istruzione di base e dell'obbligo esistente, di progetto; verde attrezzato per il gioco e lo sport esistente, di progetto; parcheggi esistenti, di progetto; attrezzature religiose esistenti, di progetto; attrezzature di interesse comune esistenti, di progetto)

- viabilità di progetto
- verde di arredo urbano viabilistico

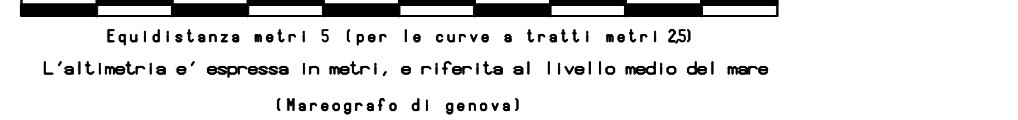


COORDINATE DEI VERTICI			
N. O.	EST	N. O.	N. O.
2.487.000	4.531.500	2.487.000	4.531.500
N. E.	2.492.000	4.531.500	N. E.
2.487.000	4.528.500	2.487.000	4.528.500
S. O.	2.487.000	4.528.500	S. O.
2.492.000	4.528.500	2.492.000	4.528.500

RAPPRESENTAZIONE CONFORME DI GRASS-BORGA
QUADRO D'UNIONE



SCALA 1:5000



LEGENDA:

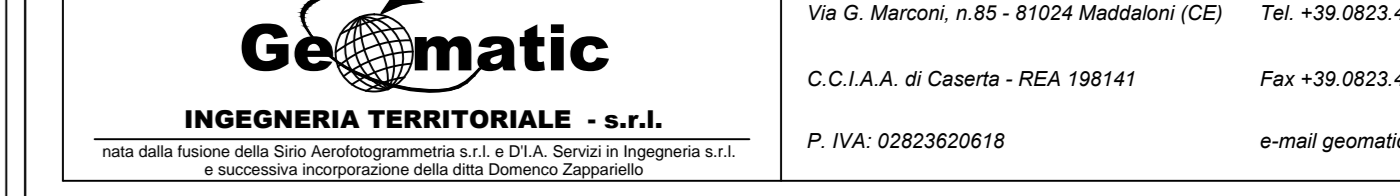
- | | | | |
|--|--|--|--|
| | | | |
| | | | |
| | | | |
| | | | |

COMUNE DI BAIANO

CARTOGRAFIA NUMERICA DA RILIEVI AEROFOTOGRAMMETRICI
SCALA 1:5000

TAV. 3

Agg. n.01	Note:	16/01/2007	scala	1:5000
Rif.	Quart. 83/83	Cartografia Comune di Baiano	Revisione	15/05/2006
Riprese aeree del	18 maggio 2006	Restituzione del	novembre - 2006	Revisione
Riprese aeree del	18 maggio 2006	Restituzione del	novembre - 2006	Revisione
Riprese aeree del	18 maggio 2006	Restituzione del	novembre - 2006	Revisione



Via G. Marconi, n.85 - 81024 Mottola (CE) Tel +39 0823 437472
C.C.I.A.A. di Caserta - REA 198141 Fax +39 0823 436677
P. IVA: 0282820618 e-mail: geomatic@tin.it