



COMUNE DI BAIANO  
Provincia di Avellino



### PIANO URBANISTICO COMUNALE

(Lr 16/2004 - Dgr 214/2011- Dgr 659/2007- Lr 14/1982)

aggiornato alla Dgc n. 22 del 2/4/2016 "Esame e controdeduzioni alle osservazioni"

#### Verifica zonizzazione - sistema delle protezioni

Tavola 46/2	Sindaco Enrico Montanaro	Firma
	Assessore Dott. Luigi Bellotello	
scala 1:5.000	Responsabile unico del procedimento Dott. Ing. Carmine Libertino	Titolo
	Progettista Dott. Ing. Domenico Picciocchi	
Aprile 2016	Consulenza scientifica Dipartimento di Ingegneria Civile dell'Università di Salerno	Revisione

### legenda

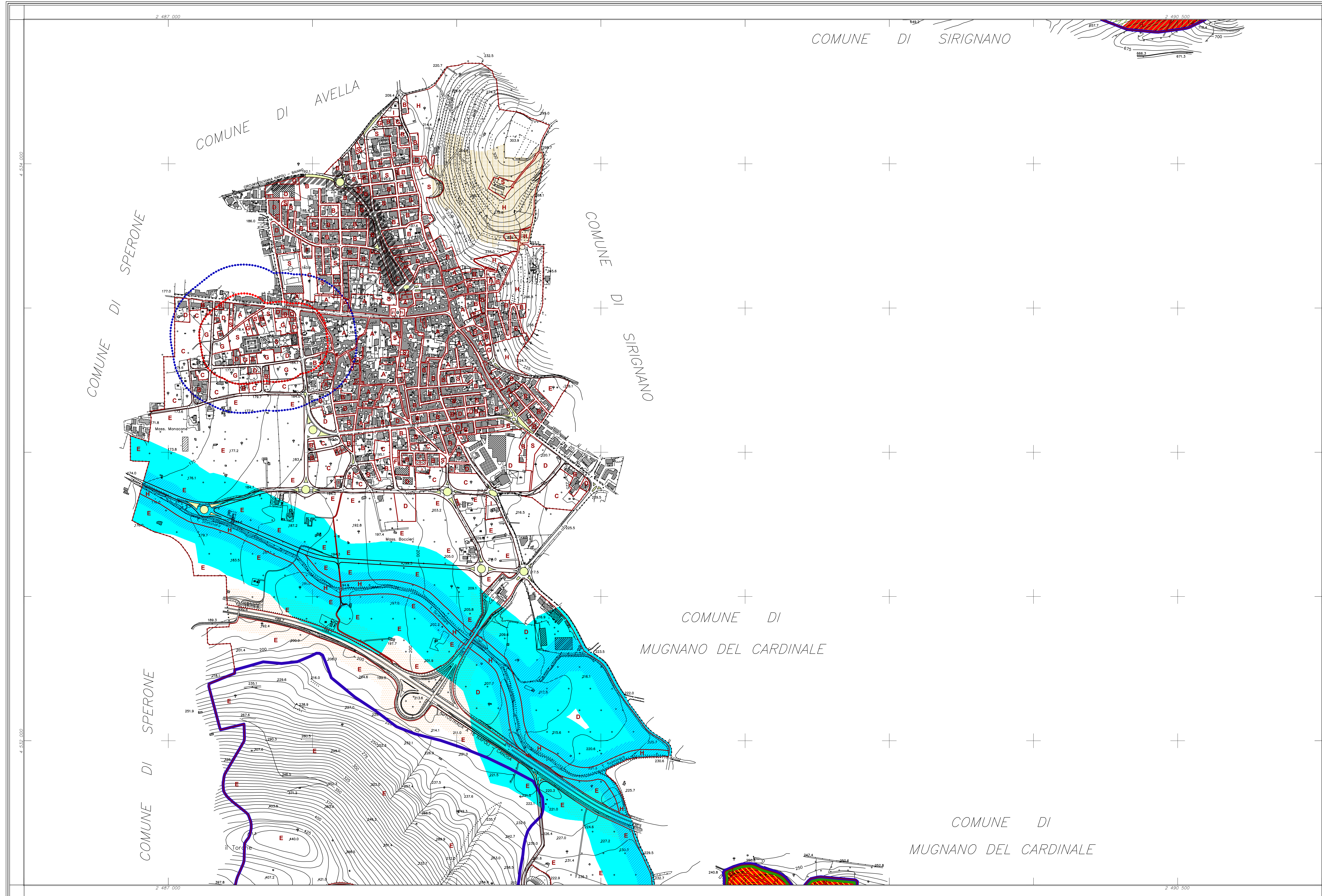
#### Sistema delle protezioni

- parco regionale del Partenio: zona B - area di riserva generale (Dgrc 1405/2002); sito di interesse comunitario: dorsale dei monti del Partenio, IT8040006
- sito di interesse comunitario: Pietra Maula, IT8040017
- vincolo idrogeologico (Rd 3267/1923)
- vincolo idrologico (Lr 14/1982)
- vincolo ambientale (L 431/1985)
- aree percorse dal fuoco (L 353/2000)
- vincolo di tutela delle cose di interesse storico e artistico (L 1089/1939)
- fascia di rispetto ferroviario (Dpr 753/1980)
- zona di rispetto cimiteriale - 200 m (L 166/2002)
- zona di rispetto cimiteriale - 100 m (Lr 14/1982)
- fascia di rispetto autostrada (Dpr 495/1992)
- uso civico

#### Assetto urbanistico

- A** - insediamenti di impianto antico e storico  
(centro antico, centro storico)
- B** - urbanizzazione recente  
(residenziale esistente, ad attuazione differita, in attuazione)
- C** - progetti urbani  
(Nuova stazione Circumvesuviana; "Boschetto"; progetti urbani multifunzionali)
- D** - produttiva  
(industriale/artigianale esistente, di risistemazione fondiaria, di espansione; commerciale esistente; trasformazione di prodotti agricoli e/o zootecnici; turistico-ricettiva; turistico-ricettiva di pregio storico ed architettonico)
- E** - agricola  
(aree seminative ed a frutteti; aree incolte)
- F** - attrezzature di interesse generale  
(caserma Carabinieri esistente, caserma Corpo forestale dello Stato esistente; sede ASL; presidio per la promozione e la valorizzazione dell'economia montana di progetto)
- G** - verde di risistemazione fondiaria
- H** - elementi del corridoio ecologico regionale  
(parco naturale di Campimma; parco urbano di Gesù e Maria; parco lineare del torrente Sciminaro; parco rurale del bosco di Arciano)
- I** - impianti tecnologici  
(impianto di distribuzione carburanti; vasca di laminazione; centralina elettrica; centralina telefonica; pozzo)
- S** Standard urbanistici  
(istruzione di base e dell'obbligo esistente, di progetto; verde attrezzato per il gioco e lo sport esistente, di progetto; parcheggi esistenti, di progetto; attrezzature religiose esistenti, di progetto; attrezzature di interesse comune esistenti, di progetto)

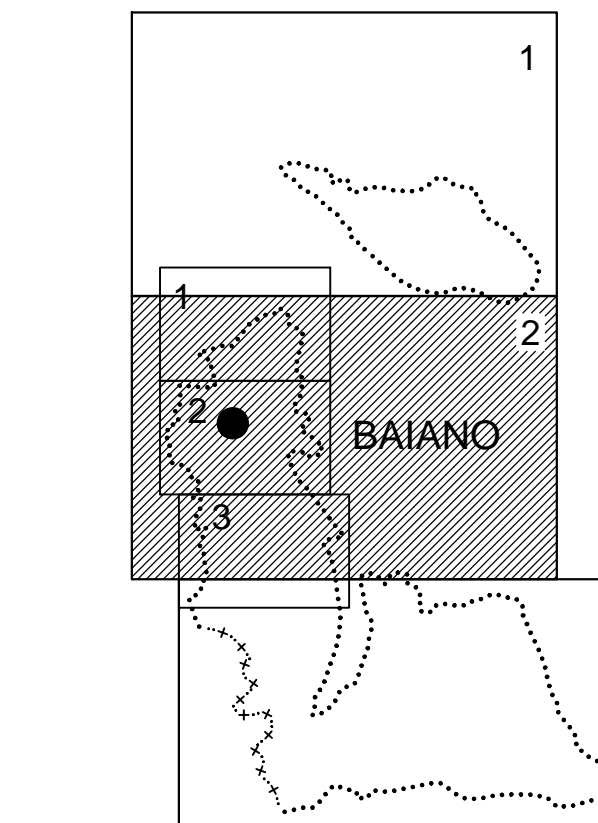
- viabilità di progetto
- verde di arredo urbano viabilistico



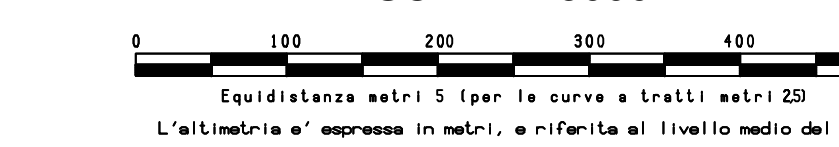
### COORDINATE DEI VERTICI

	EST	NORD
N. O.	2.486.500	4.534.500
N. E.	2.491.000	4.534.500
S. O.	2.486.500	4.531.500
S. E.	2.491.000	4.531.500

### RAPPRESENTAZIONE CONFORME DI GAUSS-BORGA QUADRO D'UNIONE



### SCALA 1:5000



### LEGENDA:

- Fiume corso e canale navigabile
- Autostrada, strada repubblicana
- Strada provinciale, provinciale
- Ponte, tombino, galleria
- Strada in costruzione, sentiero
- Case, caseggiati, edifici industriali
- Case in costruzione, fabbriche, seque
- Rettilineo, svincolo, ovrappasso
- Marciate, muri a secco
- Residenze, stazzi
- Mura di sostegno
- Sponde naturali, rettilineo
- Sluog. a palo, a palo a braccio
- Canale di livello continuo
- Fiume, canale
- Fosso
- Scalinata, canale
- Serraglio, pozzo, fontanella, vigne
- Limite di coltura
- Frutteti, oliveti, vigneti, boschi
- Canale, traliccio, palo, palo pirog.
- Pianta acqua, quota grande, quota colto
- Sema. sema. maneggio, segna. canti.

### COMUNE DI BAIANO

CARTOGRAFIA NUMERICA DA RILIEVI AEROFOTOGRAMMETRICI  
SCALA 1:5000

### TAV. 2

Agg. n.01	Note	16/01/2007	sigla	Controllo
Rif.	Quantità 02/03	Cartografia Comune di Baiano	scala	15000
Riprese aeree del:	18 maggio 2006	Restituzione del:	novembre - 2006	Revisione:
Eseguito da:		Ricognizione del:	gennaio 2007	

**Geomatic**  
INGEGNERIA TERRITORIALE - s.r.l.  
Via G. Marconi, n. 85 - 81024 Maddaloni (CE) Tel. +39 0823 437472  
C.C.I.A.A. di Caserta - REA 198141 Fax +39 0823 436677  
P.I. IVA: 02823820618 e-mail geomatic@tin.it