



COMUNE DI BAIANO
Provincia di Avellino

PIANO URBANISTICO COMUNALE

(Lr 16/2004 - Dgr 214/2011 - Dgr 659/2007 - Lr 14/1982)

aggiornato alla Dgc n. 22 del 2/4/2016 "Esame e controdeduzioni alle osservazioni"

Componente programmatica - zonizzazione
(centri abitati)

Tavola 42/1	Sindaco Enrico Montanaro	Firma
	Assessore Dott. Luigi Belloratto	
scala 1:2.000	Responsabile unico del procedimento Dott. Ing. Carmine Liberino	Tavola
	Progettista Dott. Ing. Domenico Piccolocchi	
Aprile 2016	Consulenza scientifica Dipartimento di Ingegneria Civile dell'Università di Salerno	Natura
	Consorzio inter-Universitario per la Prevenzione e Prevenzione Grandi Rischi C.I.G.R.I.	

legenda

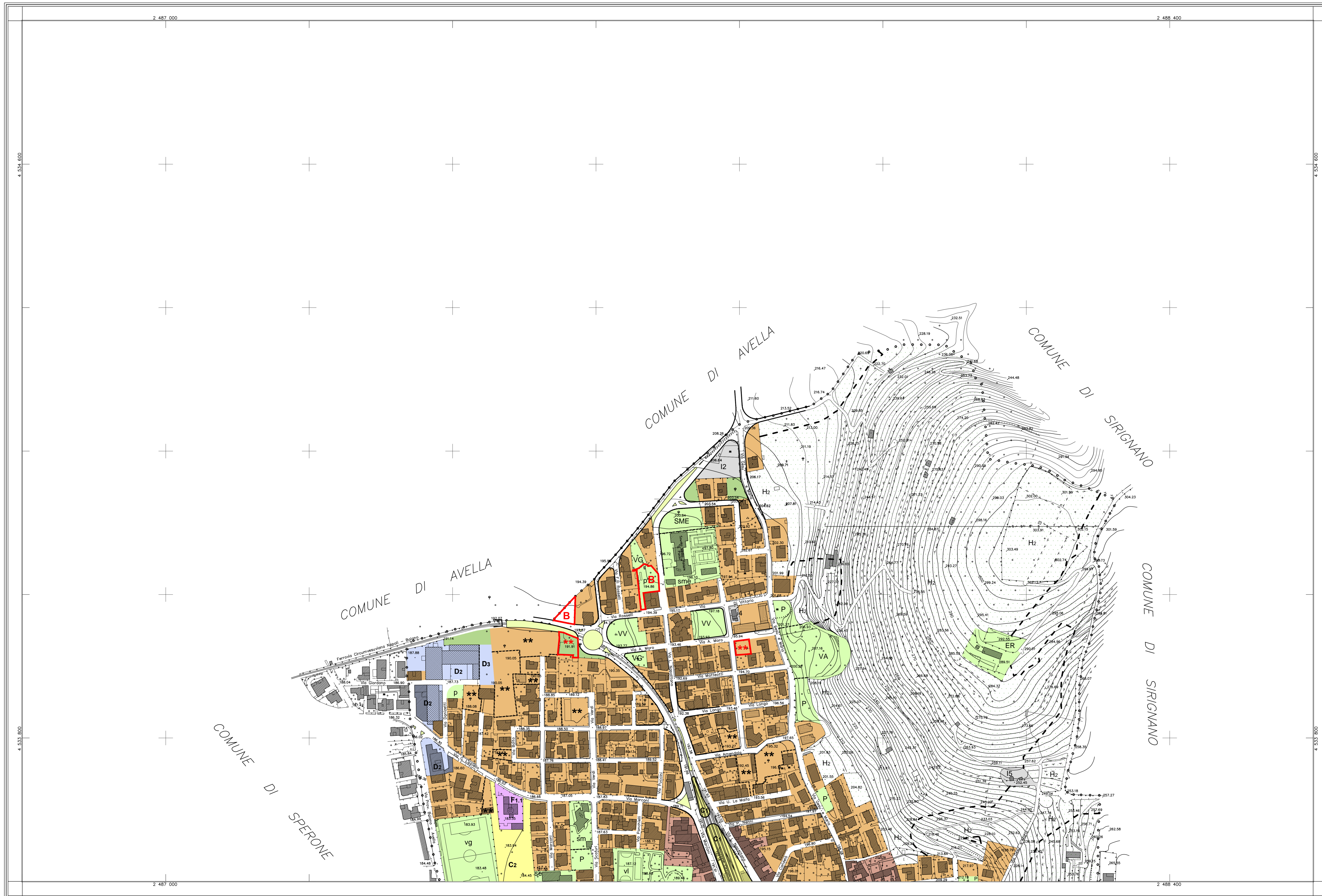
- A - insediamenti di impianto antico e storico**
 - A1 - centro antico
 - A2 - centro storico
- B - urbanizzazione recente**
 - * - ad attuazione differita
 - ** - in attuazione / già attuata (edificio esistente non riportato in cartografia)
- C - progetti urbani**
 - C1 - progetto urbano "Nuova stazione Circumvesuviana"
 - C2 - progetto urbano "Boschetto"
 - C3 - progetto urbano multifunzionale
 - C4 - progetto urbano multifunzionale
 - C5 - progetto urbano multifunzionale
 - C6 - progetto urbano multifunzionale
 - C7 - progetto urbano multifunzionale
- D - produttiva**
 - D1 - industriale / artigianale
 - D1.1 - esistente
 - D1.2 - di risistemazione fondiaria
 - D1.3 - di espansione
 - D2 - commerciale esistente
 - D3 - trasformazione di prodotti agricoli e zootecnici
 - D4 - turistico-ricettiva
 - D5 - turistico-ricettiva di pregio storico ed architettonico
- E - agricola**
 - E2 - aree seminative ed a frutteti
 - E3b - aree incolte

- F - attrezzature di interesse generale**
 - F1 - esistente
 - F1.1 - caserma Carabinieri
 - F1.2 - caserma Corpo forestale dello Stato
 - F1.3 - sede ASL
 - F2 - di progetto
 - F2.1 - presidio per la promozione e la valorizzazione dell'economia montana
- G - verde di risistemazione fondiaria**
- H - elementi del corridoio ecologico regionale**
 - H1 - parco naturale di Campimma
 - H2 - parco urbano di Gesù e Maria
 - H3 - parco lineare del torrente Scimmaro
 - H4 - parco rurale del bosco di Arciano
- I - impianti tecnologici**

esistenti	di progetto	
i1	i11	impianto di distribuzione carburanti
	i12	vasca di laminazione
i3		centralina telefonica
i4		centralina elettrica
	i5	pozzo
- standard urbanistici**

esistenti	di progetto	
<i>istruzione di base e dell'obbligo</i>		
sm		scuola materna
se		scuola elementare
sme	SME	scuola media inferiore
<i>verde attrezzato per il gioco e lo sport</i>		
vl	VL	villa comunale
vv	VV	giardino o arredo urbano
	VA	verde attrezzato per spettacoli all'aperto
	VG	gioco e sport
<i>parcheggi</i>		
p	P	parcheggio a raso
	PI	parcheggio interrato
<i>attrezzature di interesse comune</i>		
i1		municipio
i2		ufficio postale
i3		teatro
i4	i4	cimitero
	i5	area mercato
i6		centro servizi
i7		clinica privata
	i8	isola ecologica
i9		cimitero degli animali
<i>attrezzature religiose (Lr 9/1990)</i>		
ER	ER	eremo di Gesù e Maria
ch	CH	chiesa
ec		edificio di culto
<i>viabilità di progetto</i>		
		verde di arredo urbano viabilistico
		fasce di rispetto stradale su viabilità esistente e di progetto (Dm 1404/1968)
		dividenda di zona territoriale omogenea
		fascia di rispetto cimiteriale di 100 m (Lr 14/1982)

Zto aggiornata a seguito di osservazione accolta



COORDINATE DEI VERTICI

	EST	NORD
N. O.	2.486.600	4.534.800
N. E.	2.488.600	4.534.800
S. O.	2.486.600	4.533.600
S. E.	2.488.600	4.533.600

RAPPRESENTAZIONE CONFORME DI GAUSS-BORGA

QUADRO D'UNIONE

SCALA 1:2000

0 20 40 60 80 100 120 140 160 180 200

Quadrato metri 2 per 10 curve e 3 metri metri 31
L'altimetria è espressa in metri, riferita al livello medio del mare
(Barografico di Genova)

LEGENDA:

--	--	--	--	--	--	--	--	--	--	--	--	--	--	--	--	--	--	--	--	--	--	--	--

COMUNE DI BAIANO

CARTOGRAFIA NUMERICA DA RILIEVI AEROFOTOGRAMMETRICI
SCALA 1:2000

TAV. 1

Agg. n.01	Note	Cartografia Comune di Baiano	16/01/2007	sigla	Controllo
Rif.	Quantità 9193	Cartografia Comune di Baiano	scala	1:2000	
Riprese aeree del:	18 maggio 2006	Restituzione del:	novembre - 2006	Ricognizione del:	gennaio 2007
Revisione:					

Eseguito da: **INGEGNERIA TERRITORIALE - S.r.l.**

Via G. Marconi, n.85 - 81024 Abbadolati (CE) Tel. +39.0823.437472
C.C.I.A.A. di Caserta - REA 198147 Fax +39.0823.436677
P. IVA: 0282620618 e-mail: geomatic@tin.it