

COMUNE DI BAIANO
Provincia di Avellino



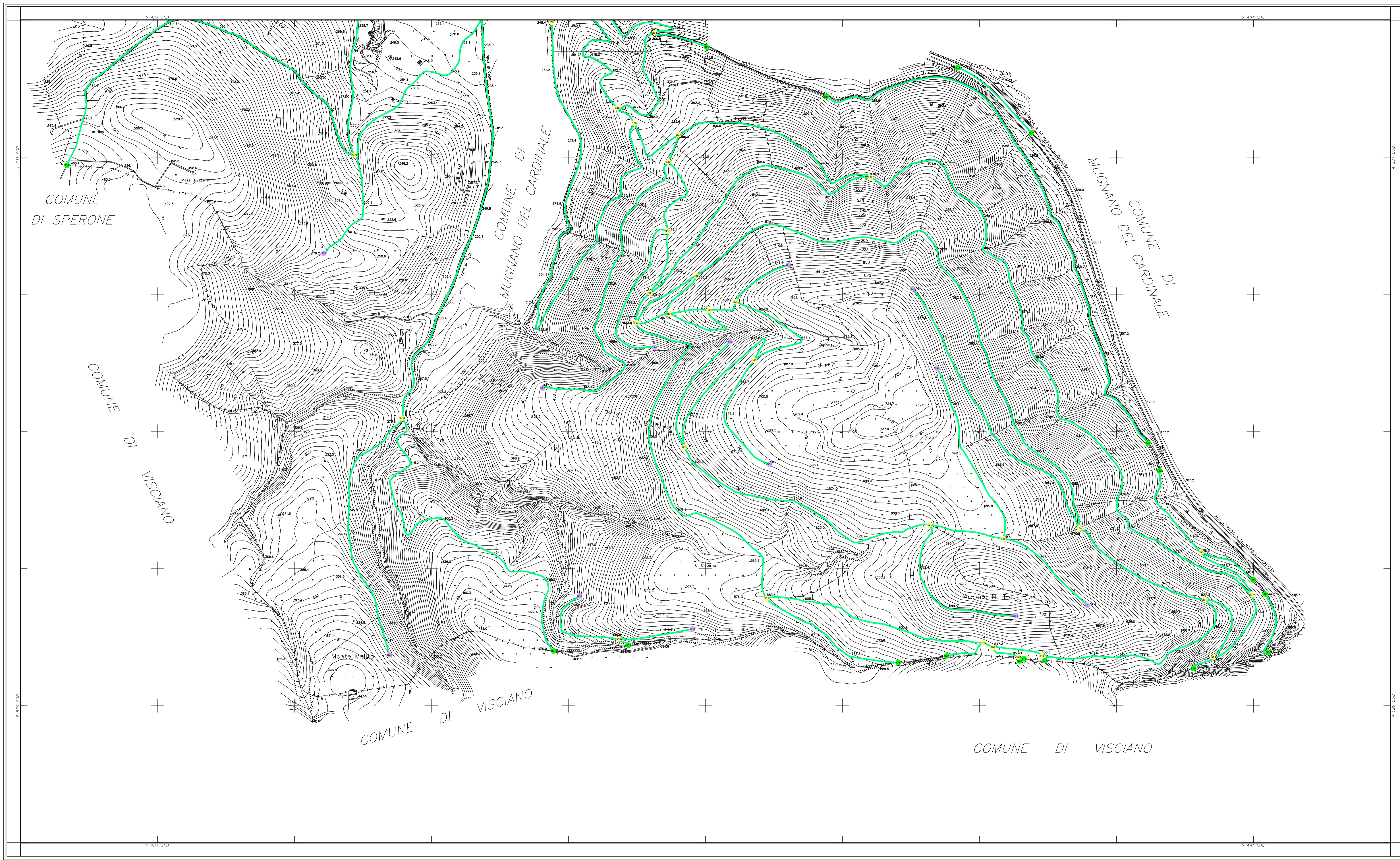

PIANO URBANISTICO COMUNALE
(Lr 16/2004 - Dgr 214/2011 - Dgr 659/2007 - Lr 14/1982)

PRELIMINARE DI PIANO
(Regolamento 8 agosto 2011, n. 5)

**Sistema della mobilità - grafo
piano carburanti (Lr 6/2006 e DLgs 32/1998)**

Tavola 36/3 scala 1:5.000	Sindaco Enrico Montanaro	Firma
	Assessore Dott. Luigi Bellofatto	
maggio 2014	Responsabile unico del procedimento Dott. Ing. Carmine Libertino	Tavola Nomenclatura Tab. 36_3_C04000000000.pdf
	Progettista Dott. Ing. Domenico Picciocchi	
Consulenza scientifica Dipartimento di Ingegneria Civile dell'Università di Salerno		Tavola Nomenclatura Tab. 36_3_C04000000000.pdf
  		

- legenda**
- arco:
 - a doppio senso di marcia
 - a senso unico di marcia con verso di percorrenza
 - n-esimo nodo:
 - n intersezione a raso
 - n intersezione a livelli sfalsati
 - n di confine
 - n terminale
 - n di collegamento con la viabilità rurale e montana
 - n di discontinuità
 - n strutturale
 - parcheggio:
 - P a raso
 - impianto di distribuzione carburanti:
 - S distributore
 - mobilità su ferro - Circumvesuviana:
 - SC stazione
 - binari
 - ▭ ambito di dettaglio



COORDINATE DEI VERTICI

	E	N
N. O.	2.487.000	4.531.500
N. E.	2.492.000	4.531.500
S. O.	2.487.000	4.528.500
S. E.	2.492.000	4.528.500

RAPPRESENTAZIONE CONFORME DI GAUSS-BORGA
QUADRO D'UNIONE

SCALA 1:5000

Equivalenza metri 5 (per la scala a tratti metri 25)
L'altezza "n" espressa in metri, è riferita al livello medio del mare
Topografia di Genova

LEGENDA:

PAVIMENTO DOPPIO E SEMPLICE SENSO	LINEE DI LIVELLO ORIZZONTALI
AUTOSTRADA, CIRCUMVESUVIANA	Fiume
STRADA ROTONDELE, CIRCUMVERSE	Fiume
PONTI, TORRELLI, GALERIE	Fiume
STRADE IN COSTA, SENTIERI	Fiume
CURE, CHIESE, EXP. INDUSTRIALI	Fiume
CURE IN COSTA, ALBERI, SERVE	Fiume
TETTORE, BARRICCHE, CIPRESSI	Fiume
MARETTI, MARI A SECCO	Fiume
RECENZIONI, SEPI	Fiume
MARI DI SOTTANO	Fiume
SORSENE VIRTUALE, ARTIFICIALI	Fiume
ILLUM. A PAVO, A FIOLO, A BRUCIO	Fiume
	Fiume

COMUNE DI BAIANO

CARTOGRAFIA NUMERICA DA RILIEVI AEROFOTOGRAMMETRICI
SCALA 1:5000

TAV. 3

Agg. n.01	Note:	16/01/2007	sigla	Controllo
Rif:	Quantità 03/03	Cartografia Comune di Baiano	scala	15000
Riprese aeree del 18 maggio 2006	Restituzione del novembre - 2006	Ricostruzione del gennaio 2007	Revisione:	
Eseguito da:				

Gematic
INGEGNERIA TERRITORIALE - s.r.l.
Via G. Marconi, n.85 - 81024 Maddaloni (CE) Tel. +39 0823 437472
C.C.I.A.A. di Caserta - REA 198141 Fax +39 0823 436677
P. IVA: 02822602618 e-mail: geomat@gematic.it