



COMUNE DI BAIANO  
Provincia di Avellino



**PIANO URBANISTICO COMUNALE**

(Lr 16/2004 - Dgr 214/2011 - Dgr 659/2007 - Lr 14/1982)

**PRELIMINARE DI PIANO**

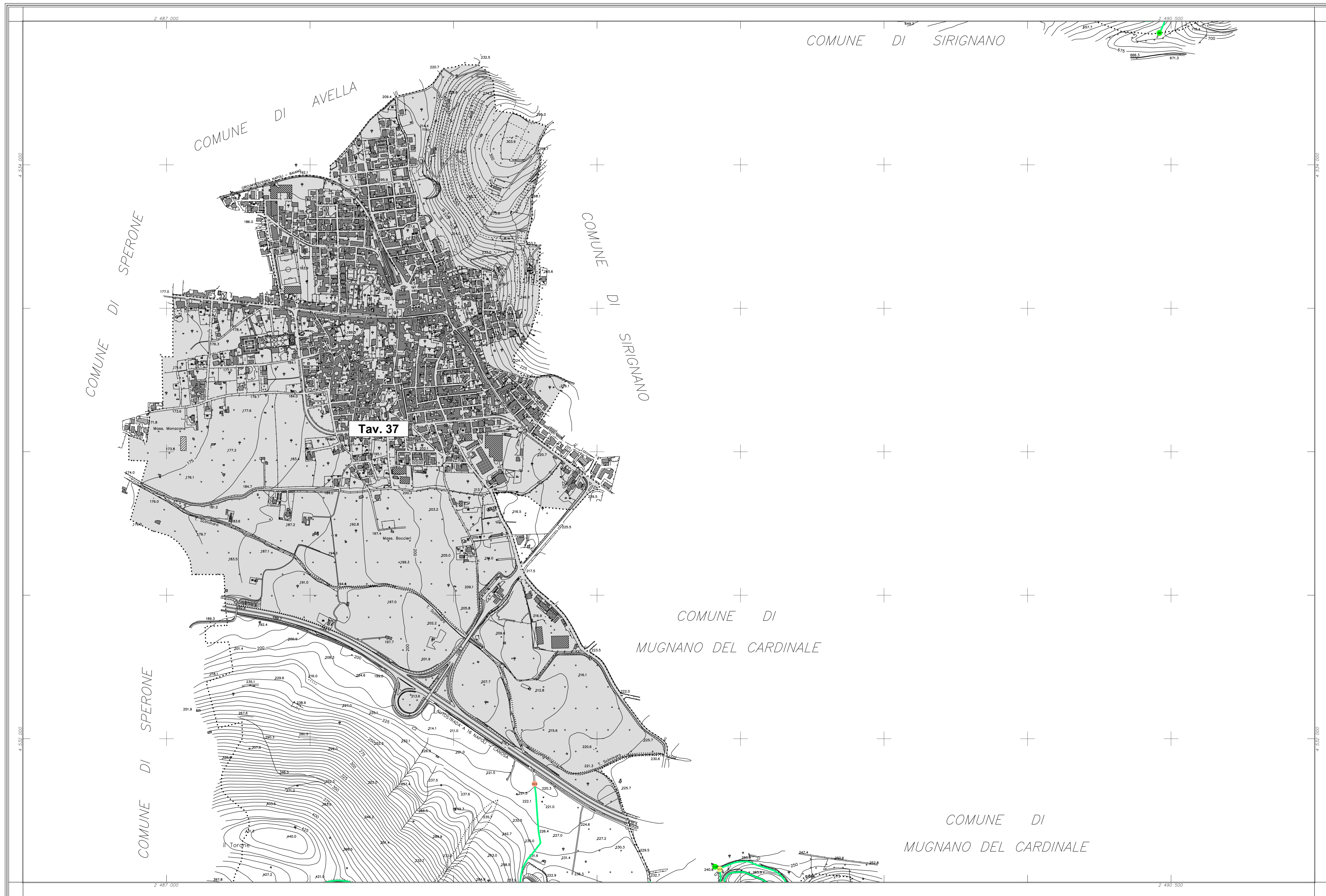
(Regolamento 8 agosto 2011, n. 5)

**Sistema della mobilità - grafo**  
piano carburanti (Lr 6/2006 e DLgs 32/1998)

Tavola 36/2	Sindaco Enrico Montanaro	Firma
	Assessore Dott. Luigi Belfatto	
scala 1:5.000	Responsabile unico del procedimento Dott. Ing. Carmine Liberino	Titolo
	Progettista Dott. Ing. Domenico Picciocchi	
maggio 2014	Consulenza scientifica Dipartimento di Ingegneria Civile dell'Università di Salerno	Note
	Consorzio inter-Universitario per la Previsione e Prevenzione Grandi Rischi C.U.G.R.I.	

**legenda**

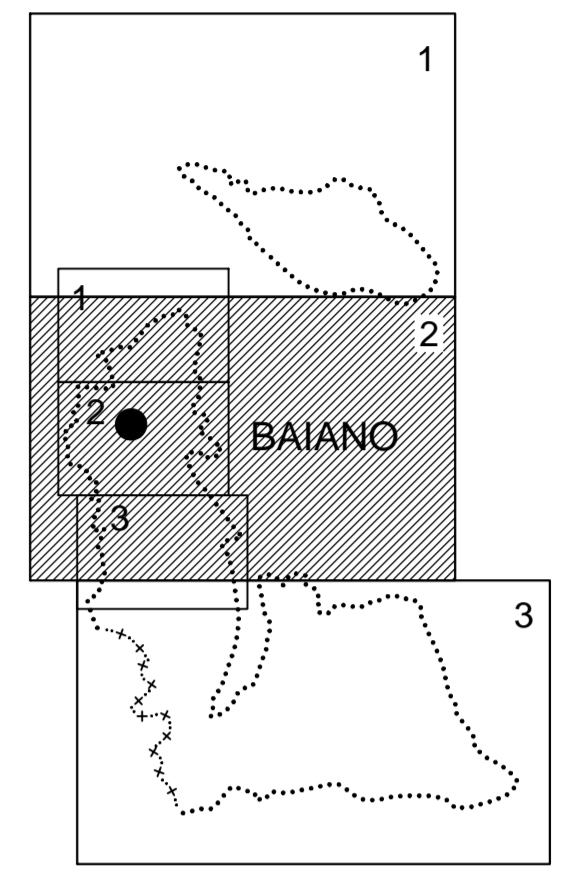
- arco:
- a doppio senso di marcia
- a senso unico di marcia con verso di percorrenza
- n-esimo nodo:
- intersezione a raso
- intersezione a livelli sfalsati
- di confine
- terminale
- di collegamento con la viabilità rurale e montana
- di discontinuità
- strutturale
- parcheggio:
- a raso
- impianto di distribuzione carburanti:
- distributore
- mobilità su ferro - Circumvesuviana:
- stazione
- binari
- ambito di dettaglio



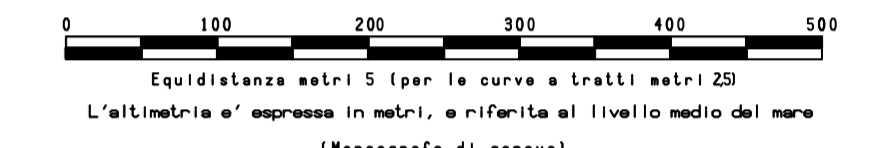
**COORDINATE DEI VERTICI**

	EST	NORD
N. O.	2.486.500	4.534.500
N. E.	2.491.000	4.534.500
S. O.	2.486.500	4.531.500
S. E.	2.491.000	4.531.500

RAPPRESENTAZIONE CONFORME DI GAUSS-BORGA  
**QUADRO D'UNIONE**



SCALA 1:5000



**LEGENDA:**

- FORDONI DOPPIO E SENSO UNICO
- AUTOSTRADA, STRADA PAVIMENTATA
- STRADA NOTABILE, CIRCUMESTRADA
- PONTI, TORNELLI, GALLEIE
- STRADE IN COSTA, SENTIERI
- CASE, CHIESE, EDI., INDUSTRIALI
- CASE IN COSTA, RUCCHI, SOVRE
- TETTOIE, BARACCHE, CAPPANNE
- MURETTI, MURI A SECCO
- RECINZIONI, SIEPI
- MARI DI SOTTORIVA
- SOVREVE, MURETTI, ARTIFICIALI
- ILLUM. A PIEDI, A PIEDI, A BRACCIO
- CURVE DI LIVELLO DOPPIE
- CURVE DI LIVELLO DOPPIE
- FOSSE
- FOSSE
- SCALINI, CANALI
- SCALINI, POZZI, FONTANELLE, VASCHE
- LIMITI DI COLTURA
- FRUTTETI, OLIVETI, VIGNETI, BOSCHI
- CREDIPI, TRILICE, PIEDI, PIEDI TRICI
- PIAZZE QUOTE, QUOTE QUOTE, QUOTE QUOTE
- SUE, SUE, MANICOPPI, SCUOLA, CANT.

**COMUNE DI BAIANO**

CARTOGRAFIA NUMERICA DA RILIEVI AEROFOTOGRAMMETRICI  
SCALA 1:5000

**TAV. 2**

Agg. n.01	Note	16/01/2007	scala	15000	sigla	Controllo
Rif. 18 maggio 2016	Quantità 02/03 Cartografia Comune di Baiano	Restituzione del novembre - 2016	Restituzione del gennaio 2007	Revisione:		
<b>Eseguito da:</b>		Via G. Marconi, n.85 - 81024 Maddaloni (CE)		Tel. +39 0823 437472		
<b>Geomatic</b>		C.C.I.A.A. di Caserta - REA 198141		Fax +39 0823 436677		
INGEGNERIA TERRITORIALE - S.r.l.		P. IVA 02823620618		e-mail geomatic@tin.it		