

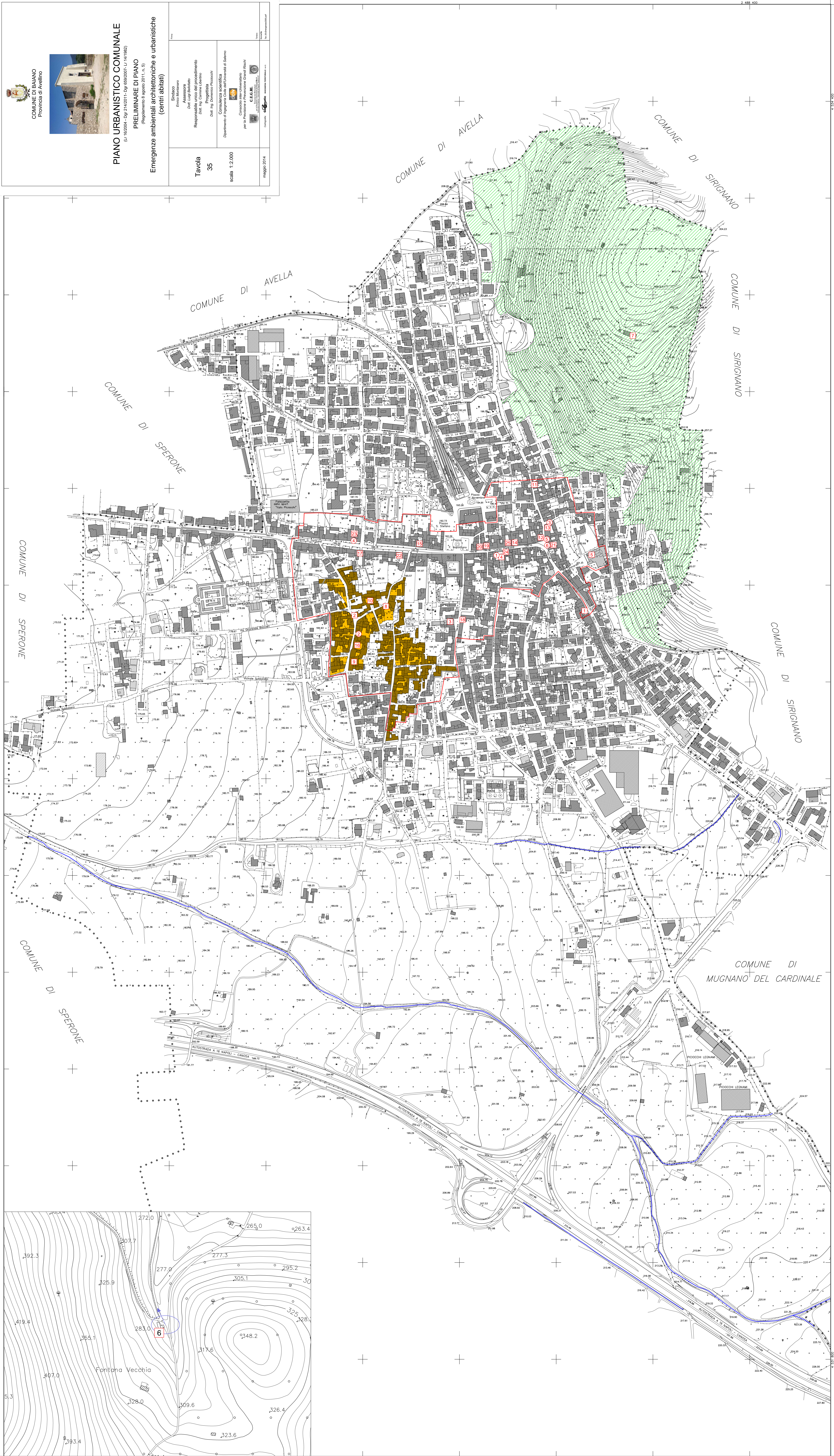


# PIANO URBANISTICO COMUNALE

PRELIMINARE DI PIANO  
(regolamento approvato con D.P.R. n. 14/1982)

Emergenze ambientali, architettoniche e urbanistiche  
(centri abitati)

Tavola	35
scala	1:2.000
elaborato da	Studio EMO MORANO Assessore del Comune Responsabile del procedimento dell'ing. <b>COMINI ANTONIO</b> Progettista dell'ing. <b>LORENZO PASQUALE</b> Consulente scientifico per la Pianificazione Urbana e Urbanistica <b>C.I.C.U.M.</b> Consorzio Intercomunale per la Pianificazione Urbana e Urbanistica <b>C.I.C.U.M.</b> Consorzio Intercomunale per la Pianificazione Urbana e Urbanistica <b>C.I.C.U.M.</b> Consorzio Intercomunale per la Pianificazione Urbana e Urbanistica
data	15 maggio 2014



## legenda

### emergenze ambientali

- bosco di Arciano
- collina ed eremo di Gesù e Maria
- corridoio ecologico
- risorse idriche
- sorgenti idriche

### emergenze urbanistiche

- centro storico
- area urbana storica
- classificazione secondo l'art. 2 della Lr 26/2002
- centri storici - borgo medioevale
- centri storici - espansione successiva
- nucleri antichi

### emergenze architettoniche

- edificio di pregio
- particolare architettonico

la numerazione degli edifici di pregio e dei particolari architettonici si riferisce all'allegato elenco dei beni architettonici ambientali catalogati secondo la Lr. 26 del 18.10.2002

Particolari architettonici		Edifici di pregio		Particolari architettonici		Edifici di pregio	
Numero Catalogo Comunale	RIS.	Numero Catalogo Comunale	RIS.	Numero Catalogo Comunale	RIS.	Numero Catalogo Comunale	RIS.
1	189	1	189	1	189	1	189
2	190	2	190	2	190	2	190
3	191	3	191	3	191	3	191
4	192	4	192	4	192	4	192
5	193	5	193	5	193	5	193
6	194	6	194	6	194	6	194
7	195	7	195	7	195	7	195
8	196	8	196	8	196	8	196
9	197	9	197	9	197	9	197
10	198	10	198	10	198	10	198
11	199	11	199	11	199	11	199
12	200	12	200	12	200	12	200
13	201	13	201	13	201	13	201
14	202	14	202	14	202	14	202
15	203	15	203	15	203	15	203
16	204	16	204	16	204	16	204
17	205	17	205	17	205	17	205
18	206	18	206	18	206	18	206
19	207	19	207	19	207	19	207
20	208	20	208	20	208	20	208
21	209	21	209	21	209	21	209
22	210	22	210	22	210	22	210
23	211	23	211	23	211	23	211
24	212	24	212	24	212	24	212
25	213	25	213	25	213	25	213
26	214	26	214	26	214	26	214
27	215	27	215	27	215	27	215
28	216	28	216	28	216	28	216
29	217	29	217	29	217	29	217
30	218	30	218	30	218	30	218
31	219	31	219	31	219	31	219
32	220	32	220	32	220	32	220
33	221	33	221	33	221	33	221
34	222	34	222	34	222	34	222
35	223	35	223	35	223	35	223