

COMUNE DI BAIANO
Provincia di Avellino



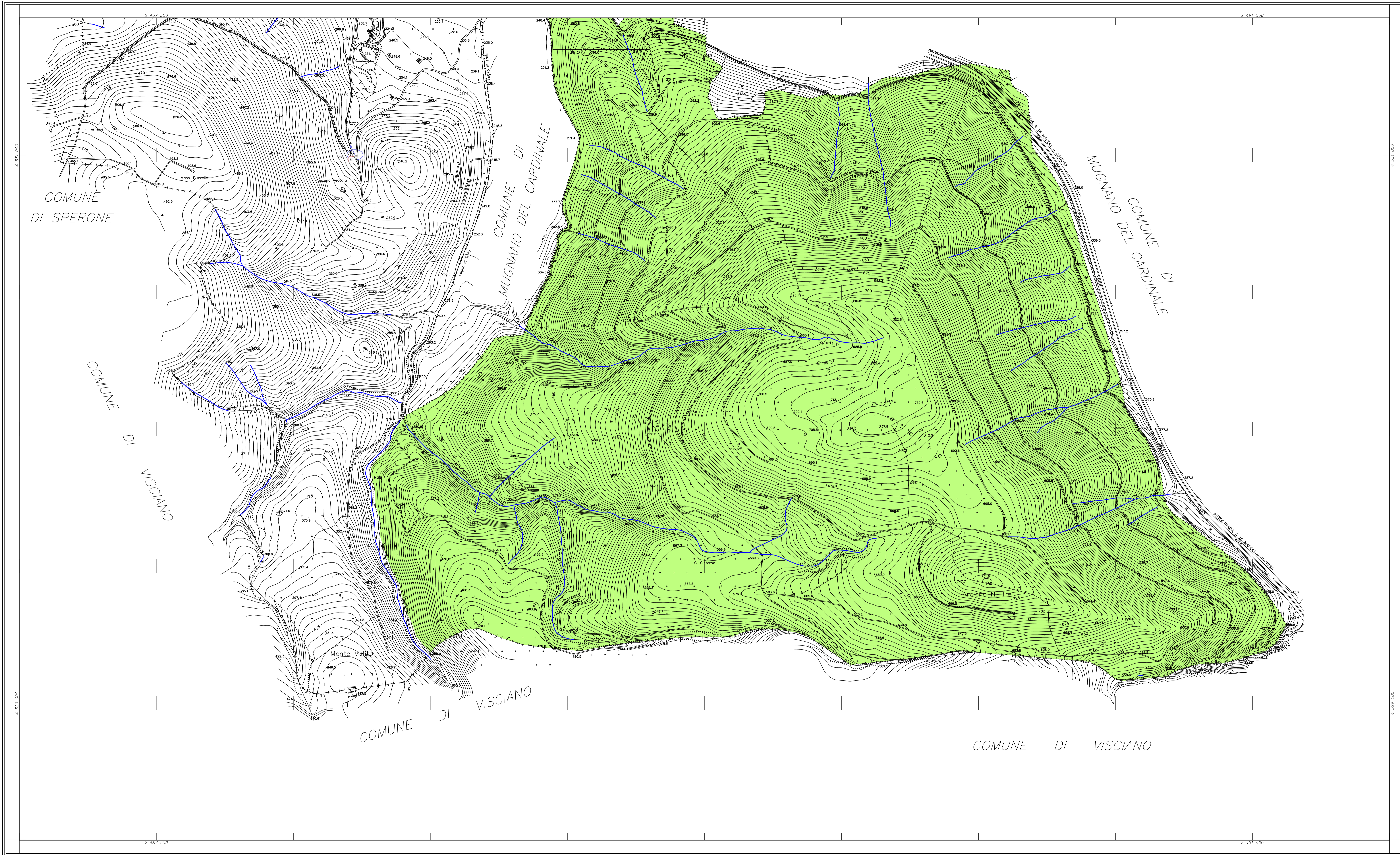

PIANO URBANISTICO COMUNALE
(Lr 16/2004 - Dgr 214/2011 - Dgr 659/2007 - Lr 14/1982)
PRELIMINARE DI PIANO
(Regolamento 8 agosto 2011, n. 5)

Emergenze ambientali architettoniche e urbanistiche

Tavola 34/3	<p style="text-align: center;">Sindaco Enrico Montanaro</p> <p style="text-align: center;">Assessore Dott. Luigi Bellofatto</p> <p style="text-align: center;">Responsabile unico del procedimento Dott. Ing. Carmine Libertino</p> <p style="text-align: center;">Progettista Dott. Ing. Domenico Picciocchi</p> <p style="text-align: center;">Consulenza scientifica Dipartimento di Ingegneria Civile dell'Università di Salerno</p> <p style="text-align: center;">Consorto Inter-Universitario per la Prevenzione e Prevenzione Grandi Rischi C.U.G.R.I.</p> <p style="text-align: center;">Cartografia: geomatic INGEGNERIA TERRITORIALE S.r.l.</p>	Firma
scala 1:5.000		Titolo
maggio 2014	Cartografia: geomatic INGEGNERIA TERRITORIALE S.r.l.	Note

legenda

<p>emergenze ambientali</p> <ul style="list-style-type: none"> bosco di Arciano collina ed eremo di Gesù e Maria corridoio ecologico risorse idriche sorgenti idriche <p>emergenze urbanistiche</p> <ul style="list-style-type: none"> centro storico area urbana storica <p>classificazione secondo l'art. 2 della Lr 26/2002:</p> <ul style="list-style-type: none"> centri storici - borgo medioevale centri storici - espansione successiva nuclei antichi <p>ambito di dettaglio</p> <ul style="list-style-type: none"> 	<p>emergenze architettoniche</p> <ul style="list-style-type: none"> edificio di pregio particolare architettonico <p>Edifici di pregio</p> <table border="0" style="width: 100%; font-size: small;"> <tr> <td style="width: 50%;"> <ul style="list-style-type: none"> Cappella De Laurentis 003 471 Cappella San Giacomo 004 465 Chiesa di S.S. Apollini 006 521 Chiesa di Santa Croce 002 389 Chiesa di Santa Stefano 007 397 Complesso di Fontana vecchia 009 400 Eremo e Chiesa di Gesù e Maria 008 406 Palazzo Adamo-Calucci 005 457 Palazzo Adamo ed alle 021 516 Palazzo Fontana-Calucci 028 500 Palazzo Foglia 019 269 Palazzo in Via Gesù e Maria 022 345 Palazzo Magnani 035 344 Palazzo Mancusi 012 345 Palazzo Nappitano 014 345/347 Palazzo Picciocchi 011 516 Palazzo Storti 015 409 Palazzo Spagnuolo 010 505 Palazzo Andrea Acciari 016 345 Palazzo Angelo Foglia 018 345 Palazzo Bocconi 017 380 Palazzo Lito 020 409 Palazzo Nappitano 023 346 Palazzo Novello 024 404 Palazzo Mucchi 013 345 </td> <td style="width: 50%;"> <ul style="list-style-type: none"> Cappella di Santa Croce 001 399 Porta Palazzo Mucchi 027 516 Porta 344 Porta 346 Porta 370 Porta 380 </td> </tr> </table>	<ul style="list-style-type: none"> Cappella De Laurentis 003 471 Cappella San Giacomo 004 465 Chiesa di S.S. Apollini 006 521 Chiesa di Santa Croce 002 389 Chiesa di Santa Stefano 007 397 Complesso di Fontana vecchia 009 400 Eremo e Chiesa di Gesù e Maria 008 406 Palazzo Adamo-Calucci 005 457 Palazzo Adamo ed alle 021 516 Palazzo Fontana-Calucci 028 500 Palazzo Foglia 019 269 Palazzo in Via Gesù e Maria 022 345 Palazzo Magnani 035 344 Palazzo Mancusi 012 345 Palazzo Nappitano 014 345/347 Palazzo Picciocchi 011 516 Palazzo Storti 015 409 Palazzo Spagnuolo 010 505 Palazzo Andrea Acciari 016 345 Palazzo Angelo Foglia 018 345 Palazzo Bocconi 017 380 Palazzo Lito 020 409 Palazzo Nappitano 023 346 Palazzo Novello 024 404 Palazzo Mucchi 013 345 	<ul style="list-style-type: none"> Cappella di Santa Croce 001 399 Porta Palazzo Mucchi 027 516 Porta 344 Porta 346 Porta 370 Porta 380
<ul style="list-style-type: none"> Cappella De Laurentis 003 471 Cappella San Giacomo 004 465 Chiesa di S.S. Apollini 006 521 Chiesa di Santa Croce 002 389 Chiesa di Santa Stefano 007 397 Complesso di Fontana vecchia 009 400 Eremo e Chiesa di Gesù e Maria 008 406 Palazzo Adamo-Calucci 005 457 Palazzo Adamo ed alle 021 516 Palazzo Fontana-Calucci 028 500 Palazzo Foglia 019 269 Palazzo in Via Gesù e Maria 022 345 Palazzo Magnani 035 344 Palazzo Mancusi 012 345 Palazzo Nappitano 014 345/347 Palazzo Picciocchi 011 516 Palazzo Storti 015 409 Palazzo Spagnuolo 010 505 Palazzo Andrea Acciari 016 345 Palazzo Angelo Foglia 018 345 Palazzo Bocconi 017 380 Palazzo Lito 020 409 Palazzo Nappitano 023 346 Palazzo Novello 024 404 Palazzo Mucchi 013 345 	<ul style="list-style-type: none"> Cappella di Santa Croce 001 399 Porta Palazzo Mucchi 027 516 Porta 344 Porta 346 Porta 370 Porta 380 		



COORDINATE DEI VERTICI

	EST	NORD
N. D.	2.487.000	4.531.500
N. E.	2.492.000	4.531.500
S. O.	2.487.000	4.528.500
S. E.	2.492.000	4.528.500

RAPPRESENTAZIONE CONFORME DI GAUSS-BORGA
QUADRO D'UNIONE

SCALA 1:5000

Equidistanza metri 5 (per le curve a tratti vari ED)
L'altimetria è espressa in metri, e riferita al livello medio del mare
(Barometro di grosso)

LEGENDA:

<ul style="list-style-type: none"> FENOMENI DOPPIO E SEMPLICE BINARIO ALIMENTAZIONI, CURE PERI PERI STRADE RIVOLTE, CENSITIVE PONTI, TORRELLI, GALERIE STRADE IN COSTR., SENTIERI CASE, CHIESE, ESP. INDUSTRIALI CASE IN COSTR., ALBERI, SERVE TETTOIE, BRACCHE, CAPPANNE MARETTI, MARI A SECCO RECINZIONI, SIEPI MARI DI SOTTORIO SOTTERRANEI, ANTIFESSORI ILLUM. A PILO, A FALO, A SPECCHIO 	<ul style="list-style-type: none"> CURVE DI LIVELLO CONNETTIVE FIANCHI FOSSE SCALINI, CANALI SERRAMENTI, PISCE, FONTANELLE, VIVOTE LIMITE DI COLTURA FRUTTETI, OLIVETI, VIGNETI, OSSIDI CENNI, TRILICCI, PILO, PILO TRICE PIANO QUADR. QUATT. QUATT. QUATT. QUATT. SIME, SIME, MANICIFIO, SCALA, CINTI 	<ul style="list-style-type: none"> CURVE DI LIVELLO CONNETTIVE FIANCHI FOSSE SCALINI, CANALI SERRAMENTI, PISCE, FONTANELLE, VIVOTE LIMITE DI COLTURA FRUTTETI, OLIVETI, VIGNETI, OSSIDI CENNI, TRILICCI, PILO, PILO TRICE PIANO QUADR. QUATT. QUATT. QUATT. QUATT. SIME, SIME, MANICIFIO, SCALA, CINTI
--	--	--


COMUNE DI BAIANO

CARTOGRAFIA NUMERICA DA RILIEVI AEROFOTOGRAMMETRICI
SCALA 1:5000

TAV. 3

Agg. n.01	Note:	16/01/2007	sigla
Rif.	Quantità 03/03	Cartografia Comune di Baiano	scala 15000
Riprese aeree del:	Restituzione del:	Ricognizione del:	Revisione:
18 maggio 2006	novembre - 2006	gennaio 2007	

Eseguito da:



INGEGNERIA TERRITORIALE - S.r.l.

Via G. Mercuri, n.85 - 81024 Maddaloni (CE) Tel. +39 0823 437472
C.C.I.A.A. di Caserta - REA 198141 Fax +39 0823 436677
P. IVA: 02923020618 e-mail geomatic@geomatic.it

Via G. Mercuri, n.85 - 81024 Maddaloni (CE) Tel. +39 0823 437472
C.C.I.A.A. di Caserta - REA 198141 Fax +39 0823 436677
P. IVA: 02923020618 e-mail geomatic@geomatic.it