

COMUNE DI BAIANO
Provincia di Avellino




PIANO URBANISTICO COMUNALE
(Lr 16/2004 - Dgr 214/2011 - Dgr 659/2007 - Lr 14/1982)

PRELIMINARE DI PIANO
(Regolamento 8 agosto 2011, n. 5)

Emergenze ambientali architettoniche e urbanistiche

Tavola 34/2 scala 1:5.000	Sindaco <i>Enrico Montanaro</i> Assessore <i>Dot. Luigi Bellofatto</i> Responsabile unico del procedimento <i>Dot. Ing. Carmine Libertino</i> Progettista <i>Dot. Ing. Domenico Picciocchi</i>	Firma
	Consulenza scientifica Dipartimento di Ingegneria Civile dell'Università di Salerno  Consorzio Inter-Universitario per la Prevenzione e Prevenzione Grandi Rischi C.I.G.R.I. Consorzio Inter-Universitario per la Prevenzione e Prevenzione Grandi Rischi	Tavola
maggio 2014	Cartografia:  INGEGNERIA TERRITORIALE - s.r.l.	Tav.34_2_Emergenze000.pdf

legenda

emergenze ambientali

- bosco di Arciano
- collina ed eremo di Gesù e Maria
- corridoio ecologico
- risorse idriche
- sorgenti idriche

emergenze urbanistiche

- centro storico
- area urbana storica

classificazione secondo l'art. 2 della Lr 26/2002:

- centri storici - borgo medioevale
- centri storici - espansione successiva
- nuclei antichi

ambito di dettaglio

- ambito di dettaglio

emergenze architettoniche

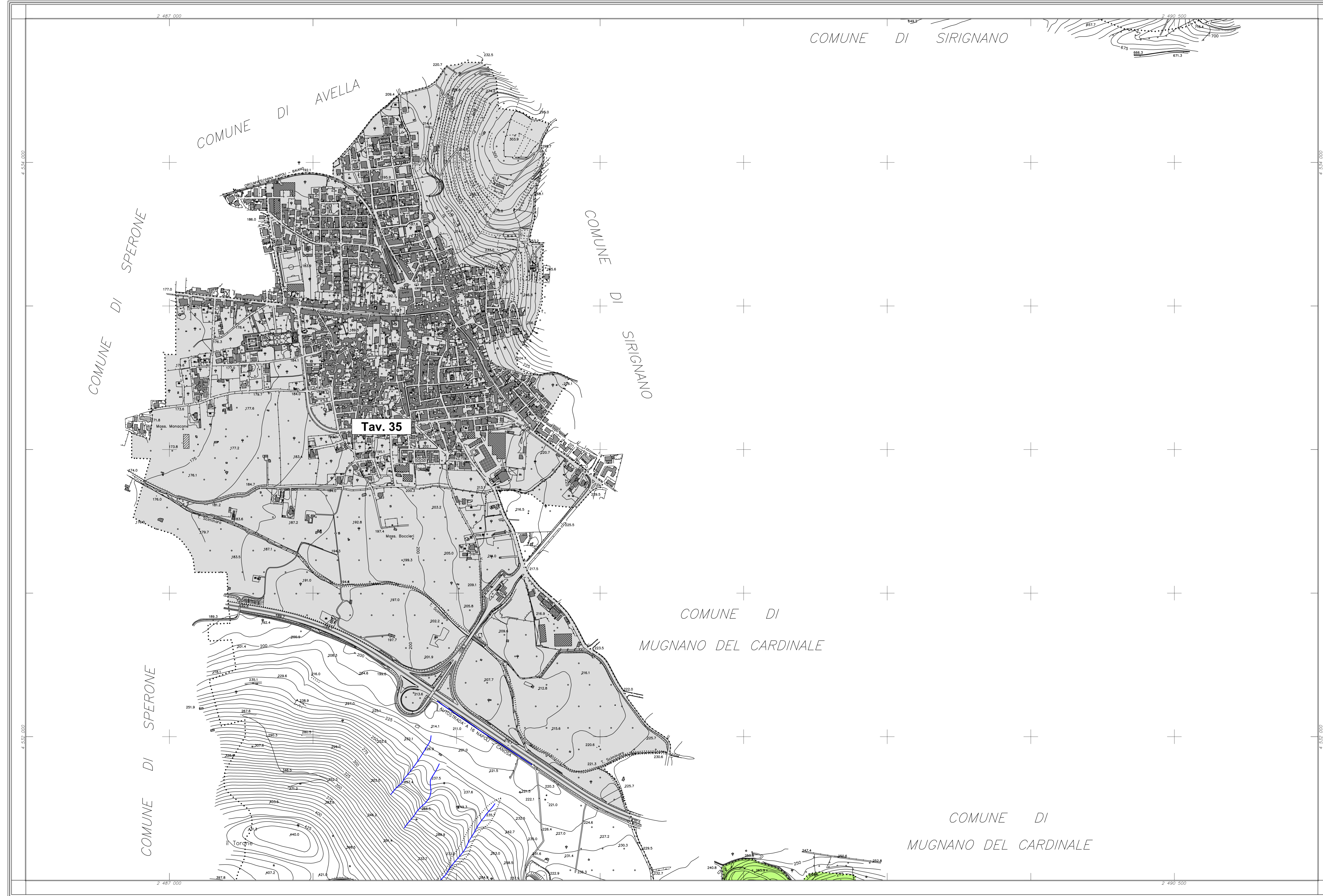
- edificio di pregio
- particolare architettonico

Edifici di pregio

Nome	Numero Catalogo Generale	RIS.
Cappella Di Laurenti	003	471
Cappella San Giacomo	004	485
Chiesa di S.S. Apostoli	006	527
Chiesa di Santa Croce	002	399
Chiesa di Santo Stefano	007	397
Complesso di Fontana vecchia	009	
Ermo e Chiesa di Gesù e Maria	008	
Palazzo Adorno Colucci	005	457
Palazzo Adorno ed altri	021	518
Palazzo Fianella-Colucci	028	500
Palazzo Foglia	019	269
Palazzo In Via Gesù e Maria	022	345
Palazzo Magnoni	025	344
Palazzo Masucci	012	345
Palazzo Napoletano	014	349/367
Palazzo Proietti	011	518
Palazzo Scafuri	015	409
Palazzo Spagnoli	010	503
Palazzo Andrea Adorno	016	345
Palazzo Angelo Foglia	018	345
Palazzo Bocconi	017	380
Palazzo Lito	020	409
Palazzo Napoletano	023	346
Palazzo Nonello	024	404
Palazzo Muccio	013	345

Particolari architettonici

Campanile di Santa Croce	001	399
Portale Palazzo Muccio	027	516
Portale		344
Portale		345
Portale		370
Portale		360



COORDINATE DEI VERTICI

	EST	NORD
N. O.	2.486.500	4.534.500
N. E.	2.491.000	4.534.500
S. O.	2.486.500	4.531.500
S. E.	2.491.000	4.531.500

RAPPRESENTAZIONE CONFORME DI GAUSS-BORGA

QUADRO D'UNIONE

SCALA 1:5000

Equidistanza metri 5 (tra le curve e tratti astratti 20)
L'altimetria è espressa in metri, e riferita al livello medio del mare (Barografico di Genova)

LEGENDA:

	FERROVIA DOPPIA E SEMPLICE BINARIO		CURVE DI LIVELLO (METRICI)
	AUTOSTRADA, STRADA RAPIDITA'		Fiume
	STRADA RAPPRELLATA, CAVESIME		SEMPREGGIO, POZZI, FONTANELLE, VIVACE
	PONTE, TORNELLI, GALERIE		LIMITE DI CULTURA
	STRADA IN COSTA, SENTIERI		FRUTTETO, OLIVETO, VIGNETO, BOSCHI
	CASE, CHIESE, EDIF. INDUSTRIALI		OROLOGIO, TRILICEO, PIAZZA, PIAZZA TRONCI
	CASE IN COSTA, RUCCHI, SERPTE		PIAZZA QUARTA, QUARTA GRANDE, QUARTA COLINA
	TETTORE, APPICCO, CAPPANNO		SIRE, SEFF., MANICIPIO, SCUOLA, CHIESA
	MARTELLI, MARI A SECCO		
	RECINZIONI, SIEPI		
	MARI DI SOSTEGNO		
	SCARTE MONTANE, INTIFICIATI		
	ILLUM. A PIAZZA, A PIAZZA A BICOCCO		

COMUNE DI BAIANO

CARTOGRAFIA NUMERICA DA RILIEVI AEROFOTOGRAMMETRICI
SCALA 1:5000

TAV. 2

Agg. n.01	Note:	16/01/2007	sigla	Controllo
Rif.: 18 maggio 2006	Quantità 02/03	Cartografia Comune di Baiano	scala	15000
Riprese aeree del novembre - 2006	Restituzione del novembre - 2006	Ricognizione del gennaio 2007	Revisione:	

Eseguito da:  **INGEGNERIA TERRITORIALE - s.r.l.**

Via G. Mercanti, n.85 - 81024 Maddaloni (CE) Tel. +39 0823 437472
C.C.I.A.A. di Caserta - REA 198141 Fax +39 0823 436677
P. IVA: 02823620618 e-mail: geomatica@tin.it