

  
**COMUNE DI BAIANO**  
 Provincia di Avellino

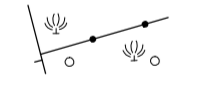
  
**PIANO URBANISTICO COMUNALE**  
 (Lr 16/2004 - Dgr 214/2011 - Dgr 659/2007 - Lr 14/1982)  
**PRELIMINARE DI PIANO**  
 (Regolamento 8 agosto 2011, n. 5)

Stato di attuazione della pianificazione generale ed attuativa

Tavola <b>32/1</b>  scala 1:5.000	Sindaco <b>Enrico Montanaro</b> Assessore Dott. Luigi Bellofatto Responsabile unico del procedimento Dott. Ing. Carmine Libertino Progettista Dott. Ing. Domenico Picciocchi	Firma
	Consulenza scientifica Dipartimento di Ingegneria Civile dell'Università di Salerno  Consorzio Inter-Universitario per la Previsione e Prevenzione Grandi Rischi <b>C.I.G.R.I.</b> <small>Consorzio Inter-Universitario          per la Previsione e Prevenzione Grandi Rischi          Università di Salerno - Università di Napoli - Università di Bari - Università di Roma - Università di Padova - Università di Venezia - Università di Bologna - Università di Firenze - Università di Pisa - Università di Siena - Università di Perugia - Università di Urbino - Università di Ancona - Università di Macerata - Università di Teramo - Università di Pescara - Università di Chieti - Università di Pescara - Università di Chieti - Università di Pescara - Università di Chieti</small>	Titolo
maggio 2014	Cartografo:  <b>INGEGNERIA TERRITORIALE - s.r.l.</b>	Tav. 32_1-DocDataPlanificazione.pdf

**legenda**  
 PRG approvato con Deliberazione Consiliare n. 73 del 19 luglio 1984

	A- riqualificazione urbana
	B- intensiva di completamento
	C- espansione urbana / piano di zona (L 167/1962)
	D - zona produttiva
	F- zone di interesse generale
	E- zone agricole

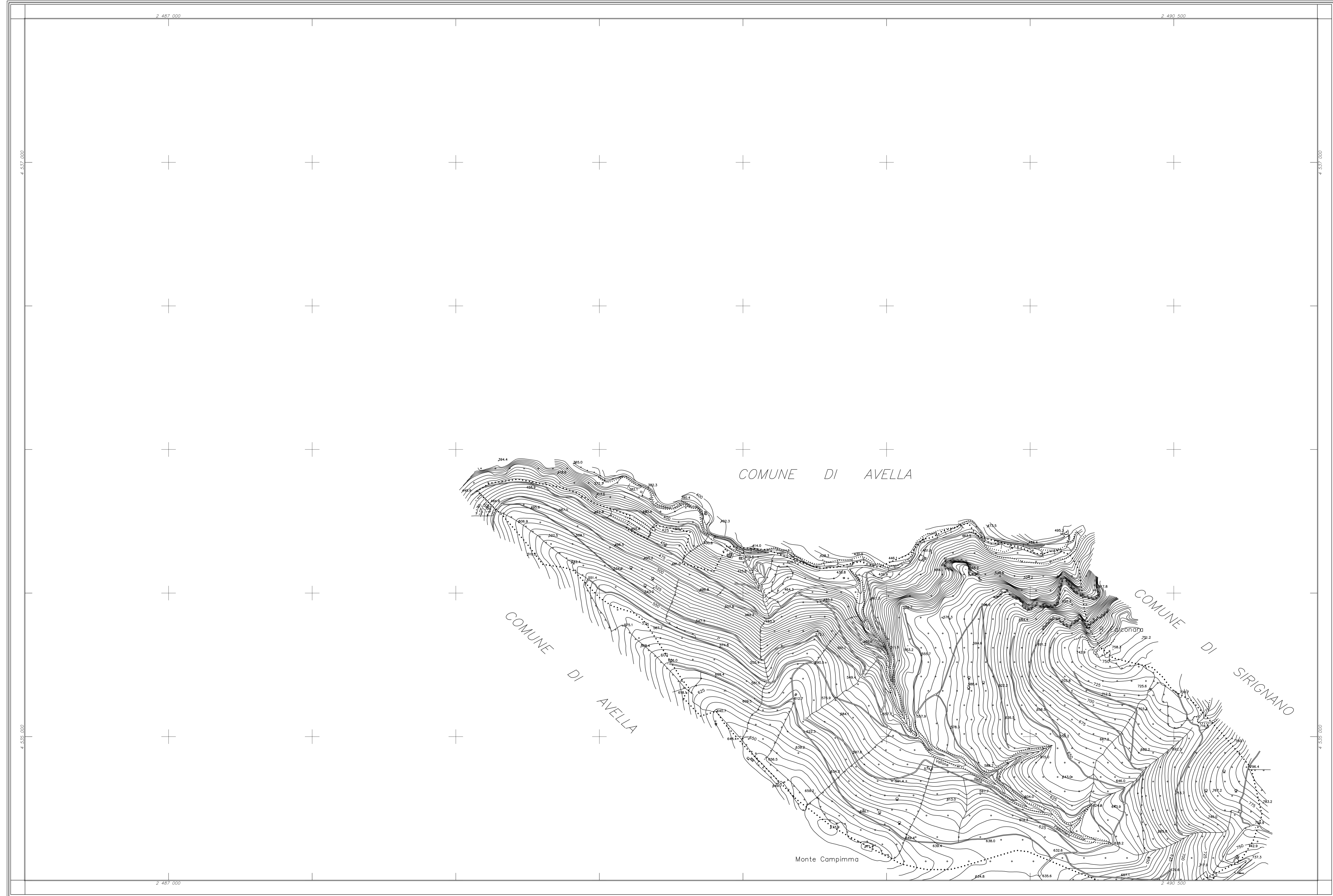


attrezzature ai sensi del Dm 1444/1968

	s- scolastiche
	v- verde
	p- parcheggio
	ic- interesse comune

livello di trasformazione

	alto
	medio
	basso o nullo



**COORDINATE DEI VERTICI**

	EST	NORD
N. O.	2.486.500	4.537.500
N. E.	2.491.000	4.537.500
S. O.	2.486.500	4.534.500
S. E.	2.491.000	4.534.500

RAPPRESENTAZIONE CONFORME DI GAUSS-BORGH  
**QUADRO D'UNIONE**

  
**BAIANO**

SCALA 1:5000

  
 Equidistanza metri 5 (per le curve a tratti metri 20)  
 L'altimetria espressa in metri, è riferita al livello medio del mare (Barometro di genere)

**LEGENDA:**

FERRATA DOPPIO E SEMPLICE BINARIO AUTOSTRADA, STRADA POPOLARE STRADA ROTONDELLA, CIRCOSTRADA PONTI, TORRELLI, GALERIE STRADE IN COSTR., SENTIERI CASE IN COSTR., FLENERI, SERRE CASE, CHIESE, EDIF. INDUSTRIALI TETTOIE, SPINOCCE, COTTURONI MARETTI, MARI A SECCO RECINZIONI, SIEPI MARI DI SOSTEGNO SCOPPIE NATURALI, ANTROPICHE ULLIPI, A. PILD., A. PILD., A. PILD.	LINEE DI LIVELLO ORIZZONTALI CORDIERE, PUGLIARIE FILARE CANTIERI, CANALI SERRAMENTI, POZZI, FONTANILI, VIVACE LIMITE DI CULTURA FRUTTETI, OLIVETI, VIGNETI, BOSCHI CORDONI, TRINCELLO, PILD., PILD. TRINCI. SIRE, SOFF., MANICIPIO, SCALA, CIMT.	LINEE DI LIVELLO ORIZZONTALI CORDIERE, PUGLIARIE FILARE CANTIERI, CANALI SERRAMENTI, POZZI, FONTANILI, VIVACE LIMITE DI CULTURA FRUTTETI, OLIVETI, VIGNETI, BOSCHI CORDONI, TRINCELLO, PILD., PILD. TRINCI. SIRE, SOFF., MANICIPIO, SCALA, CIMT.
---	--	--

COMUNE DI BAIANO

CARTOGRAFIA NUMERICA DA RILIEVI AEROFOTOGRAMMETRICI  
 SCALA 1:5000

TAV. 1

Agg. n.01	Note:	16/01/2007	sigla	Controllo
Rif.:	Quantità 01/03	Cartografia Comune di Baiano	scala	15000
Riprese aeree del:	Restituzione del:	Ricognizione del:	Revisione:	
18 maggio 2006	novembre - 2006	gennaio 2007		

**Eseguito da:**

  
**INGEGNERIA TERRITORIALE - s.r.l.**  
Nota: Nella versione della cartografia numerica è stato utilizzato il software di topografia s.r.l. e autorizzata l'installazione della stessa. Documento: 01/1

Via G. Mercanti, n.85 - 81024 Maddaloni (CE) Tel. +39.0823.437472  
 C.C.I.A.A. di Caserta - REA 198741 Fax +39.0823.436077  
 P. IVA: 02823620618 e-mail: geomatica@gn.it