



COMUNE DI BAIANO
Provincia di Avellino



PIANO URBANISTICO COMUNALE

(Lr 16/2004 - Dgr 214/2011 - Dgr 659/2007 - Lr 14/1982)

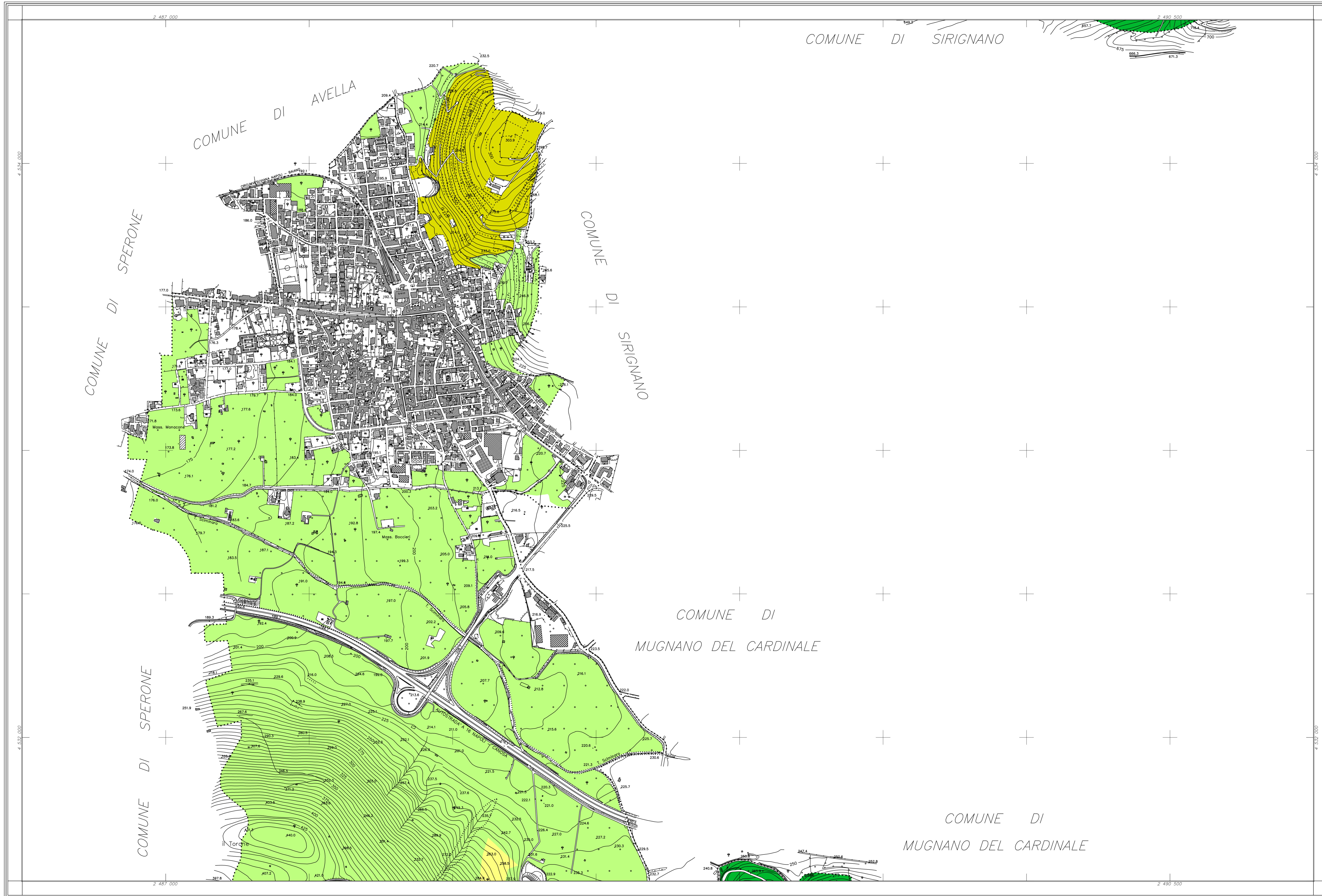
PRELIMINARE DI PIANO
(Regolamento 8 agosto 2011, n. 5)

Uso del suolo agricolo

Tavola 21/2	Sindaco Enrico Montano	Firma
	Assessore Dott. Luigi Bellofatto	
scala 1:5.000	Responsabile unico del procedimento Dott. Ing. Carmine Liberino	Titolo
	Progettista Dott. Ing. Domenico Picciocchi	
maggio 2014 Cartografia INGEGNERIA TERRITORIALE - s.r.l.	Consulenza scientifica Dipartimento di Ingegneria Civile dell'Università di Salerno Consorzio inter-Universitario per la Previsione e Prevenzione Grandi Rischi C.U.G.R.I. Consorzio Universitario di Geomatica	Tav. 21_2_UsoDelSuoloAgricolo.pdf

legenda

	superficie (ha - ettari)	percentuale (%)	
	bosco	699,83	56,58
	nocciolo	413,12	33,40
	oliveto	23,90	1,93
	pioppeto	0,96	0,08
	vigneto	0,33	0,03
	castagneto	11,74	0,95
	inculto sterile	2,08	0,17
	totale suolo agricolo	1.157,96	93,13
	suolo non agricolo	84,99	6,87
	totale	1.236,95	100,00

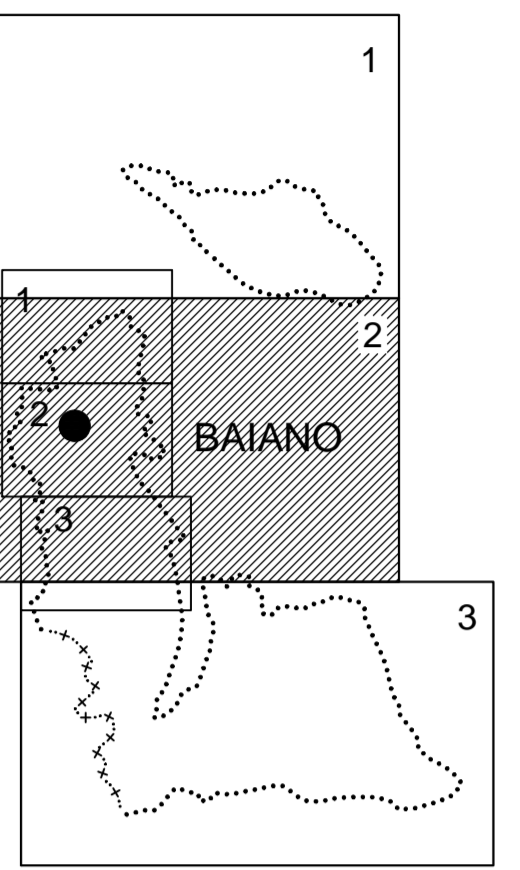


COORDINATE DEI VERTICI

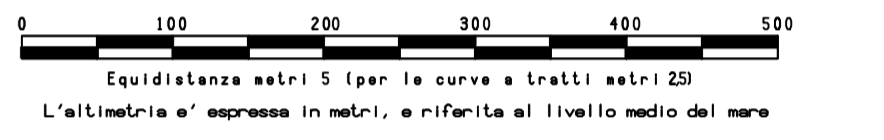
	EST	NORD
N. O.	2.486.500	4.534.500
N. E.	2.491.000	4.534.500
S. O.	2.486.500	4.531.500
S. E.	2.491.000	4.531.500

RAPPRESENTAZIONE CONFORME DI GAUSS-BORGA

QUADRO D'UNIONE



SCALA 1:5000



Equidistanza metri 5 (per la curva a tratti metri 20)

L'altimetria è espressa in metri, e riferita al livello medio del mare

(Barografici di genere)

LEGENDA:

	FERRATA SEMPLICE E SEMPLICE SEMPLICE		CURVE DI LIVELLO DIMETRICHE
	FORTIFICAZIONI: SPERONE, SPERONE		GEOMETRIE: PARALLELE
	STRADE: NAZIONALE, COMUNALE		FUSO
	PONTI, TORRELLI, GALERIE		FOSSE
	STRADE IN COSTA, SENTIERI		SCALINI, CIVILE
	CHIESE, CHIESE, EIP, INDUSTRIALI		SCARICHI, POZZI, FONTANELLE, VASCHE
	CHIESE IN COSTA, ALBERI, SERVE		LIMITE DI COLTURA
	TETTOIE, BIVACCHI, CANTIERI		FRUTTETI, OLIVETI, VIGNETI, BOSCHI
	PIANTE, PIANI A SECCO		CORDONI, TRINCELLI, PIALE, PIALE TRINCE
	PIANTE DI SOSTEGNO		PIANTE QUOTE, QUOTE GRANDI, QUOTE COLTO
	SOTTILE NATURALI, PARTICOLARE		SIRE, SIRE, MANICIPIO, SQUADRA, CIVILE
	ELLIPSI, P. PIALE, P. PIALE, P. PIALE		

COMUNE DI BAIANO

CARTOGRAFIA NUMERICA DA RILIEVI AEROFOTOGRAMMETRICI
SCALA 1:5000

TAV. 2

Agg. n.01	Note	16/01/2007	sigla	Controllo
Rif.	Quantità 02/03	Cartografia Comune di Baiano	scala	15000
Riprese aeree del:	Restituzione del:	Ricognizione del:	Revisione:	
18 maggio 2006	novembre - 2006	gennaio 2007		
Eseguito da:				
		Via G. Marconi, n. 85 - 81024 Maddaloni (CE) Tel. +39 0823 437472		
INGEGNERIA TERRITORIALE - s.r.l.		C.C.I.A.A. di Caserta - REA 198147 Fax +39 0823 436877		
P. IVA 02823620618		e-mail geomatica@tin.it		