



COMUNE DI BAIANO
Provincia di Avellino

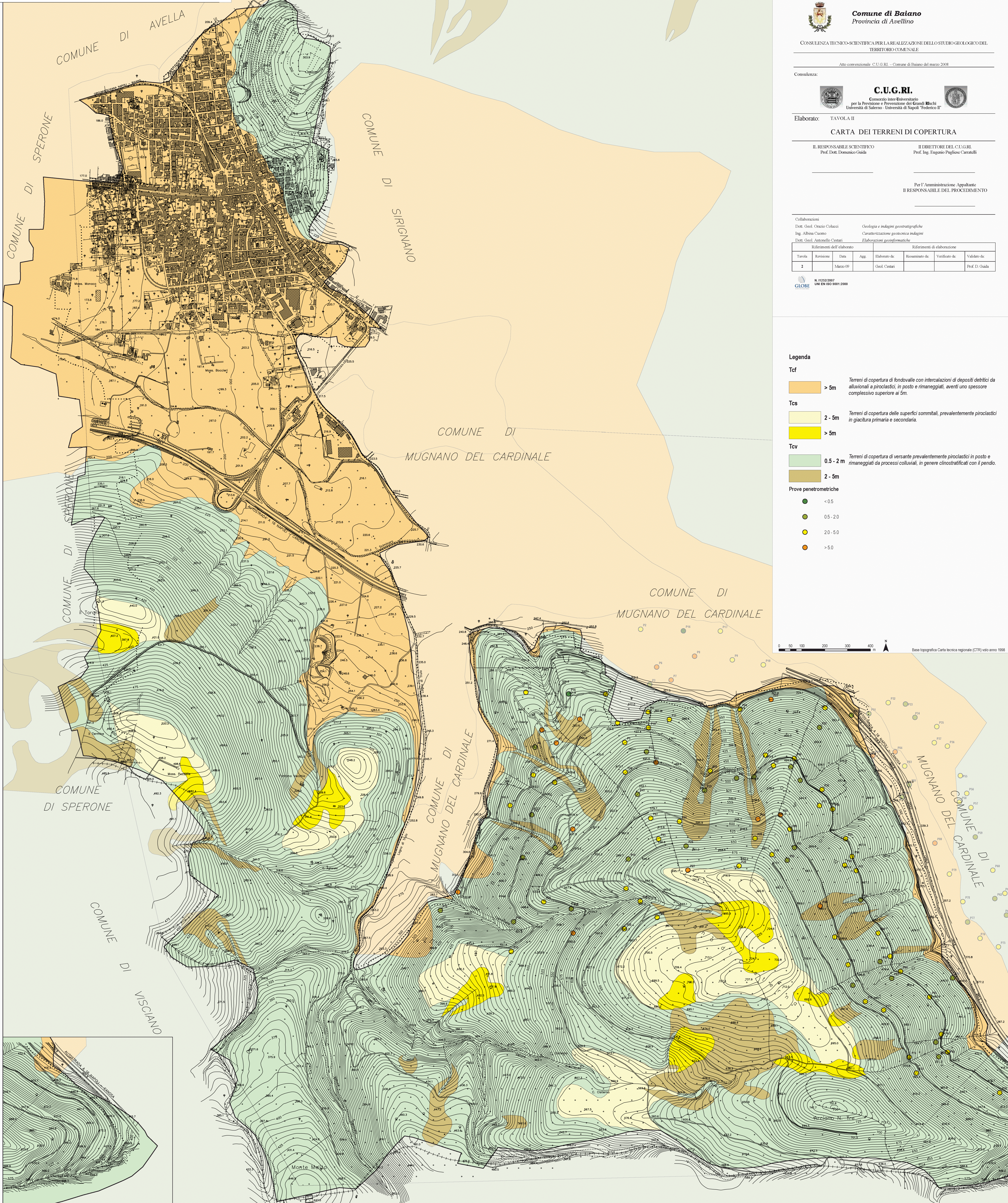


PIANO URBANISTICO COMUNALE
(Lr 16/2004 - Dgr 214/2011 - Dgr 659/2007 - Lr 14/1982)

PRELIMINARE DI PIANO
(Regolamento 8 agosto 2011, n. 5)

Carta dei terreni di copertura

Tavola 12 scala 1:5.000	Sindaco Ennio Montanaro Assessore Dott. Luigi Belfianto Responsabile unico del procedimento Dott. Ing. Cammie Libertino Progettista Dott. Ing. Domenico Piccolocchi
	Consulenza scientifica Dipartimento di Ingegneria Civile dell'Università di Salerno Consorzio Inter-Universitario per la Prevenzione e Prevenzione Grandi Rischi C.U.G.R.I. Università di Salerno - Università di Napoli "Federico II"



Comune di Baiano
Provincia di Avellino

CONSULENZA TECNICO-SCIENTIFICA PER LA REALIZZAZIONE DELLO STUDIO GEOLOGICO DEL TERRITORIO COMUNALE

Atto convenzionale C.U.G.R.I. - Comune di Baiano del marzo 2008

Consulenza:



C.U.G.R.I.
Consorzio Inter-Universitario
per la Prevenzione e Prevenzione dei Grandi Rischi

Università di Salerno - Università di Napoli "Federico II"

Elaborato: TAVOLA II

CARTA DEI TERRENI DI COPERTURA

IL RESPONSABILE SCIENTIFICO
Prof. Dott. Domenico Guida

IL DIRETTORE DEL C.U.G.R.I.
Prof. Ing. Eugenio Pagliose Carraditi

Per l'Amministrazione Appuntante
IL RESPONSABILE DEL PROCEDIMENTO

Collaborazioni:

Dott. Geol. Ottavio Colucci
Ing. Alberta Ciommo
Dott. Geol. Antonella Costantini

Geologia e indagini geotecnografiche
Caratterizzazione geotecnica indagini
Elaborazioni geotecnografiche

Riferimenti dell'elaborazione

Tavola	Revisione	Data	Aut.	Elaborato da	Revisionato da	Verificato da	Validato da
2		Maggio 09		Geol. Costantini			Prof. D. Guida

N. 11202087
UNI EN ISO 9001:2008

GLOBE

Legenda

Tcf

> 5m Terreni di copertura di fondovalle con intercalazioni di depositi detritici da alluvionali a piroclastici, in posto e rimangiati, aventi uno spessore complessivo superiore ai 5m.

Tcs

2 - 5m Terreni di copertura delle superfici sommitali, prevalentemente piroclastici in giacitura primaria e secondaria.
> 5m

Tcv

0,5 - 2m Terreni di copertura di versante prevalentemente piroclastici in posto e rimangiati da processi colliuviali, in genere cinostratificati con il pendio.
2 - 5m

Prove penetrometriche

- < 0,5
- 0,5 - 2,0
- 2,0 - 5,0
- > 5,0

0 50 100 200 300 400 m
Base topografica Carta tecnica regionale (CTR) voto anno 1998