



COMUNE DI BAIANO
Provincia di Avellino



PIANO URBANISTICO COMUNALE

(Lr 16/2004 - Dgr 214/2011- Dgr 659/2007- Lr 14/1982)

PRELIMINARE DI PIANO

(Regolamento 8 agosto 2011, n. 5)

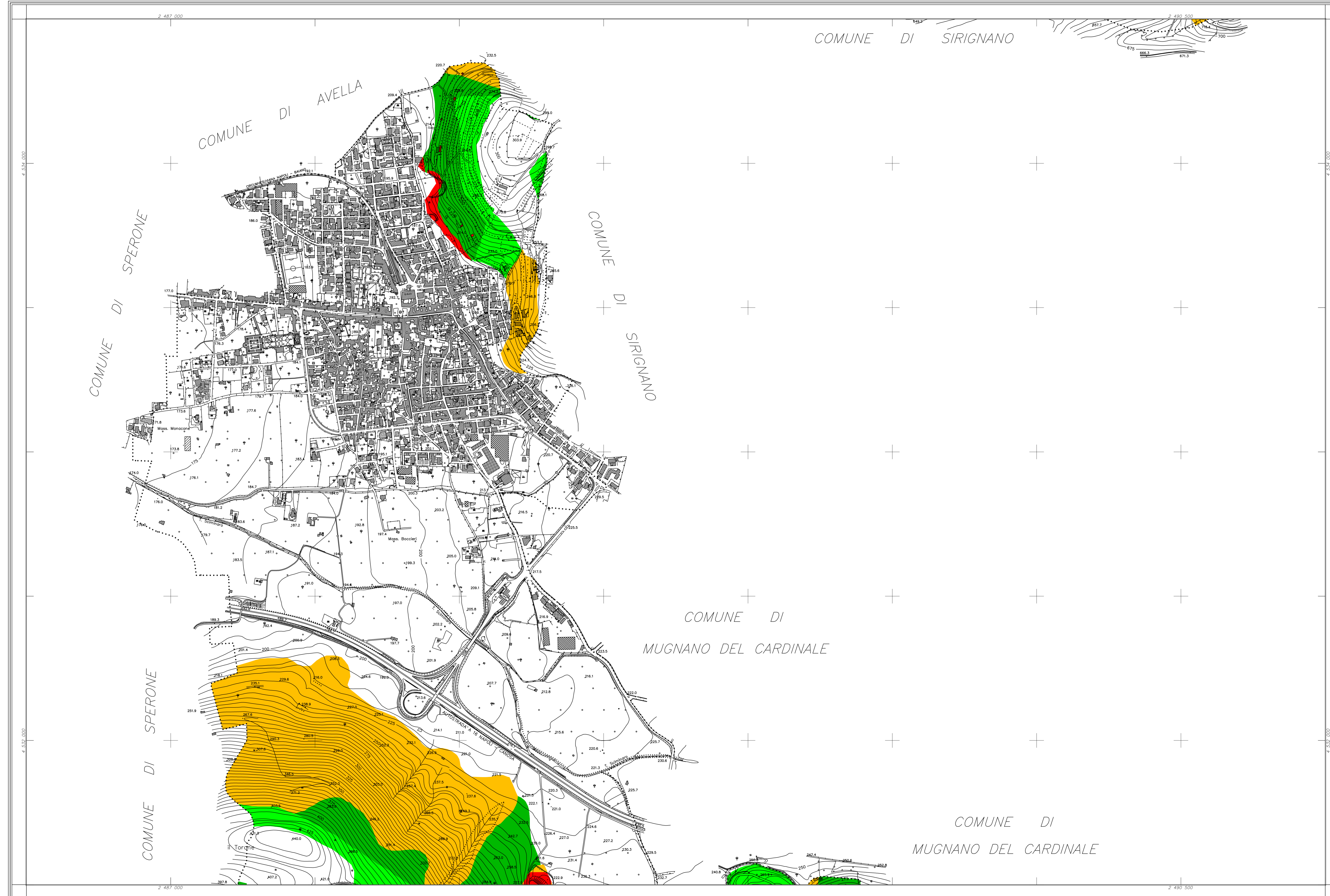
Fragilità di Baiano - Carta del rischio da frana

Piano di assetto idrogeologico del Bacino Nord-Occidentale della Campania

Tavola 10/11	Sindaco Enrico Montanaro	Firma
	Assessore Dott. Luigi Belfatto	
scala 1:5.000	Responsabile unico del procedimento Dott. Ing. Carmine Libertino	Titolo
	Progettista Dott. Ing. Domenico Picciocchi	
maggio 2014 Cartografia INGEGNERIA TERRITORIALE - s.r.l.	Consulenza scientifica Dipartimento di Ingegneria Civile dell'Università di Salerno Consorzio Inter-Universitario per la Prevenzione e Prevenzione Grandi Rischi 	Numero Tav. 10_11_AccordoCofasea.pdf

legenda

- R4- Rischio molto elevato
- R3- Rischio elevato
- R2- Rischio medio
- R1- Rischio moderato

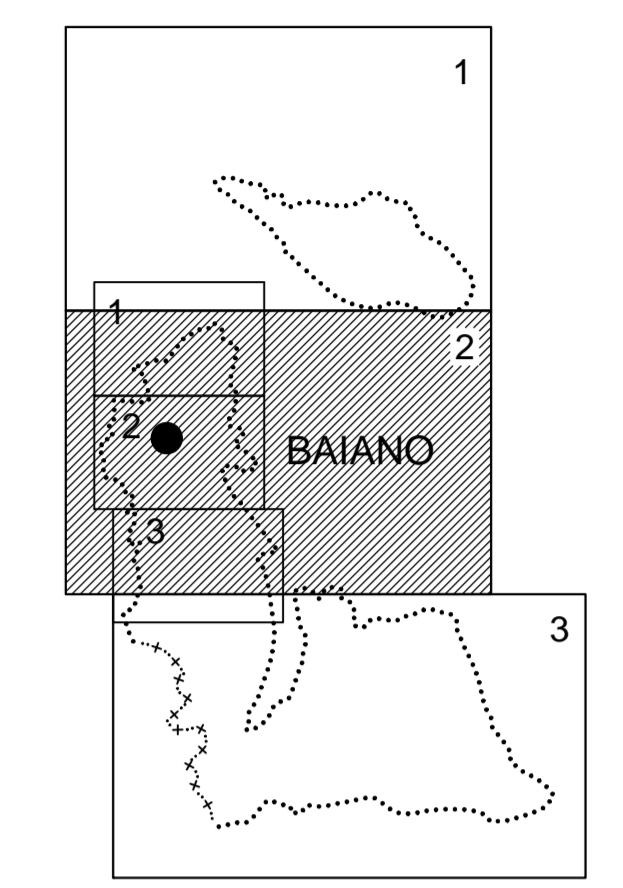


COORDINATE DEI VERTICI

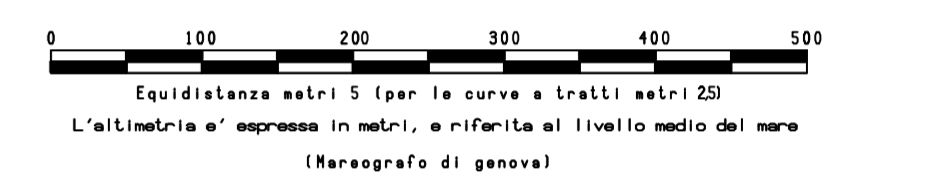
	EST	NORD
N. O.	2.486.500	4.534.500
N. E.	2.491.000	4.534.500
S. O.	2.486.500	4.531.500
S. E.	2.491.000	4.531.500

RAPPRESENTAZIONE CONFORME DI GAUSS-BORGA

QUADRO D'UNIONE



SCALA 1:5000



LEGENDA:

	FERROVIA DOPPIA E SEMPLICE BINARIO		CURVE DI LIVELLO QUANTITATIVE
	AUTOSTRADA, STRADA ASPALTATA		QUANTITATIVE QUALITATIVE
	STRADA ASPALTATA, CEMENTATA		Fiume
	PONTE, TORNANTE, GALERIE		Fiume
	STRADA IN COSTA, SENTIERI		FOSSO
	CASE, CHIESE, EDIF. INDUSTRIALI		SCALINA CIVILE
	CASE IN COSTA, RUCCHI, SERRE		SERENITICO, POZZI, FONTANILI, VIVACE
	TERRAZZE, BRICCOLE, CAPPANNO		LIMITE DI COLTURA
	MARETTI, MARI A SECCO		FRUTTETI, OLIVETI, VIGNETI, BOSCHI
	RECINZIONI, SEPI		OROLOGI, TRILICCIO, PIADE, PALE TRINCI
	MARI DI SOSTEGNO		PIANTO QUATRO, QUATRO GRANDI, QUATRO COLLI
	SCHIETTE NATURALI, ARTIFICIALI		SOME: SOFF., MANICPIO, SCUOLA, CIMIT.
	ILLUM. A PIADE, A FILLO, A BRICCO		

COMUNE DI BAIANO

CARTOGRAFIA NUMERICA DA RILIEVI AEROFOTOGRAMMETRICI
SCALA 1:5000

TAV. 2

Agg. n.01	Note	16/01/2007	sigla	Controllo
Rif.	Quantità 02/03	Cartografia Comune di Baiano	scala	15000
Riprese aeree del 18 maggio 2006	Restituzione del novembre - 2006	RICOGNIZIONE DEL gennaio 2007	Revisione:	
Eseguito da:		INGEGNERIA TERRITORIALE - s.r.l.		
Via G. Marconi, n.85 - 81024 Maddaloni (CE)		Tel. +39 0823 437472		
C.C.I.A.A. di Caserta - REA 198141		Fax +39 0823 436677		
P. IVA: 0282420618		e-mail: gomnicar@tin.it		