



COMUNE DI BAIANO  
Provincia di Avellino



**PIANO URBANISTICO COMUNALE**

(Lr 16/2004 - Dgr 214/2011- Dgr 659/2007- Lr 14/1982)

**PRELIMINARE DI PIANO**

(Regolamento 8 agosto 2011, n. 5)

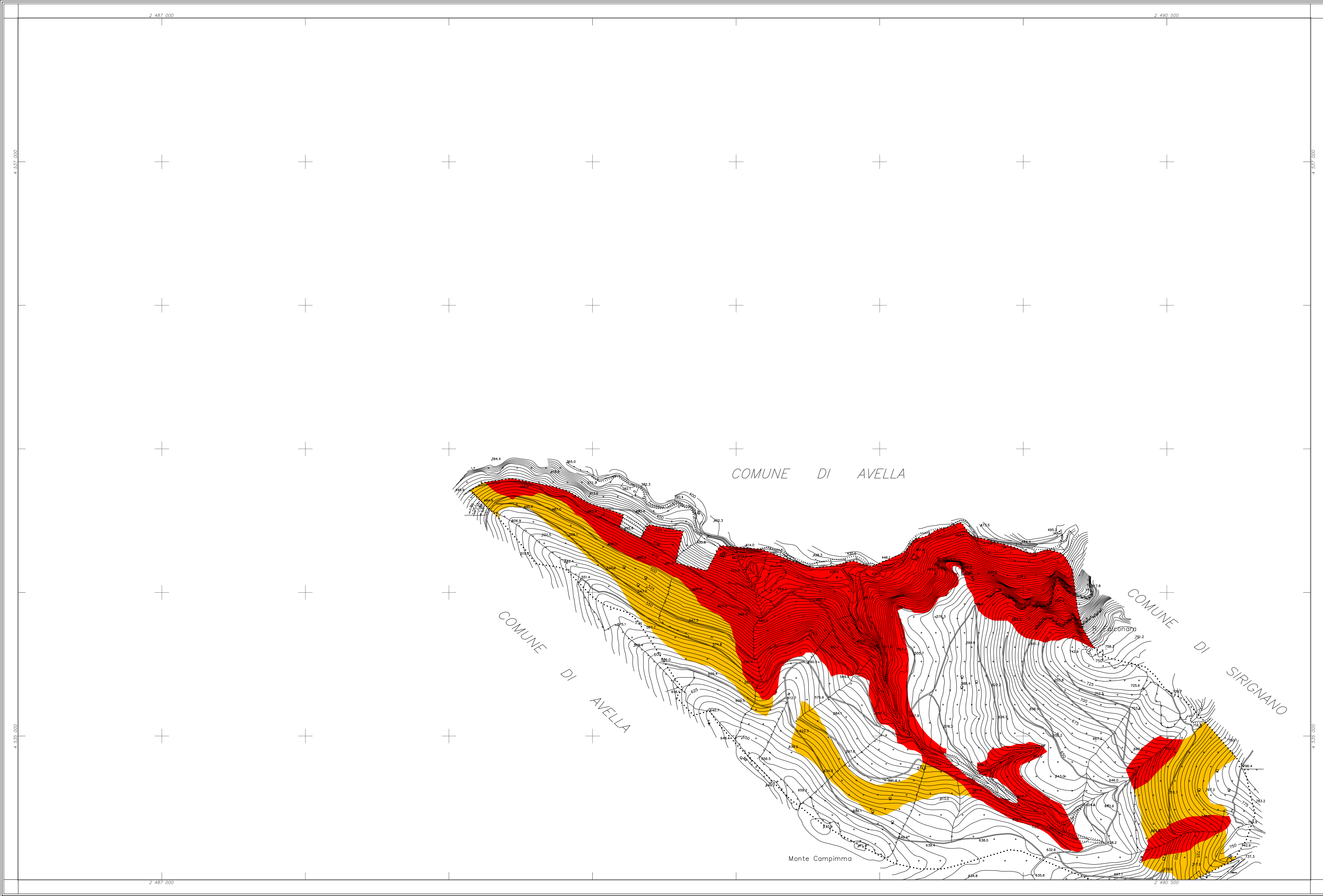
**Fragilità di Baiano - Carta del rischio da frana**

Piano di assetto idrogeologico del Bacino Nord-Occidentale della Campania

Tavola 10/10	Sindaco Enrico Montanaro	Firma
	Assessore Dott. Luigi Bellofatto	
scala 1:5.000	Responsabile unico del procedimento Dott. Ing. Carmine Liberino	
	Progettista Dott. Ing. Domenico Picciocchi	
maggio 2014	Consulenza scientifica Dipartimento di Ingegneria Civile dell'Università di Salerno	
	Consorzio Inter-Universitario per la Prevenzione e Prevenzione Grandi Rischi C.U.G.R.I.	

**legenda**

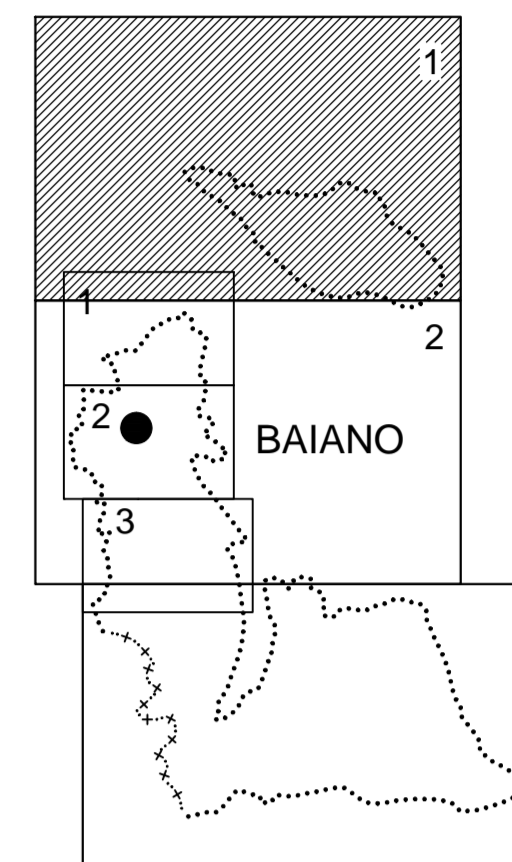
- R4- Rischio molto elevato
- R3- Rischio elevato
- R2- Rischio medio
- R1- Rischio moderato



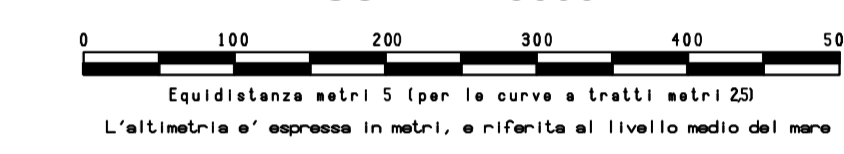
**COORDINATE DEI VERTICI**

	EST	NORD
N. O.	2.486.500	4.537.500
N. E.	2.491.000	4.537.500
S. O.	2.486.500	4.534.500
S. E.	2.491.000	4.534.500

RAPPRESENTAZIONE CONFORME DI GAUSS-BORGA  
**QUADRO D'UNIONE**



SCALA 1:5000



Equidistanza metri 5 (per la curva a tratti metri 25)  
L'altimetria è espressa in metri, e riferita al livello medio del mare  
(Barografici di genere)

**LEGENDA:**

	FERROVIA DOPPIO E SEMPLICE BINARIO		CURVE DI LIVELLO DIVERGENTI
	AUTOSTRADA, STRADA FORA-LIMITE		CONTURNE PUGILIPNIE
	STROFI, TORRENTE, CASCINE		FILARE
	PONTE, TORRELLI, GALLIERE		FOSSO
	STRADE IN COSTA, SENTIERI		SCALINA, CANALE
	CASE, CHIESE, EDIF. INDUSTRIALI		SEMPRIZIO, POZZI, FONTANELLE, VISCHIE
	CASE IN COSTA, PALAZZI, SERRI		LIMITE DI CULTURA
	NETTOIE, BRACCHE, CAMPAGNI		FRUTTETI, OLIVETI, VIGNETI, BOSCHI
	MARETTI, PARI A SECCO		CHIESA, TRILICCIO, PIEDI, PIEDI TRICCI
	MEZZINE, SEPI		PIANTO QUATTI, QUATTI GRANDI, QUATTI COLTI
	PIANI DI SOSTEGNO		SPE, SEPP., MANICIFIO, SCALIA, CANT.
	SCARPIE NATURALI, PARTICIPAZIONI		
	ILLUM. A PIEDI, A PIEDI, A ORICIO		

**COMUNE DI BAIANO**

CARTOGRAFIA NUMERICA DA RILIEVI AEROFOTOGRAMMETRICI  
SCALA 1:5000

TAV. 1

Agg. n.01	Note:	16/01/2007	sigla	Controllo
Rif.: Riprese aeree del: 18 maggio 2006	Quantità 01/03 Restituzione del: novembre - 2006	Cartografia Comune di Baiano Ricostruzione del: gennaio 2007	scala 15000	Revisione:
Eseguito da:		Via G. Marconi, n.85 - 81024 Maddaloni (CE) Tel. +39 0823 437472 C.C.I.A.A. di Caserta - REA 198141 Fax +39 0823 436677 P. IVA 02823620618 e-mail geomatic@tin.it		
INGEGNERIA TERRITORIALE - S.R.L.		Ingegnere Territoriale della Campania		