



COMUNE DI BAIANO
Provincia di Avellino



PIANO URBANISTICO COMUNALE

(Lr 16/2004 - Dgr 214/2011- Dgr 659/2007- Lr 14/1982)

PRELIMINARE DI PIANO

(Regolamento 8 agosto 2011, n. 5)

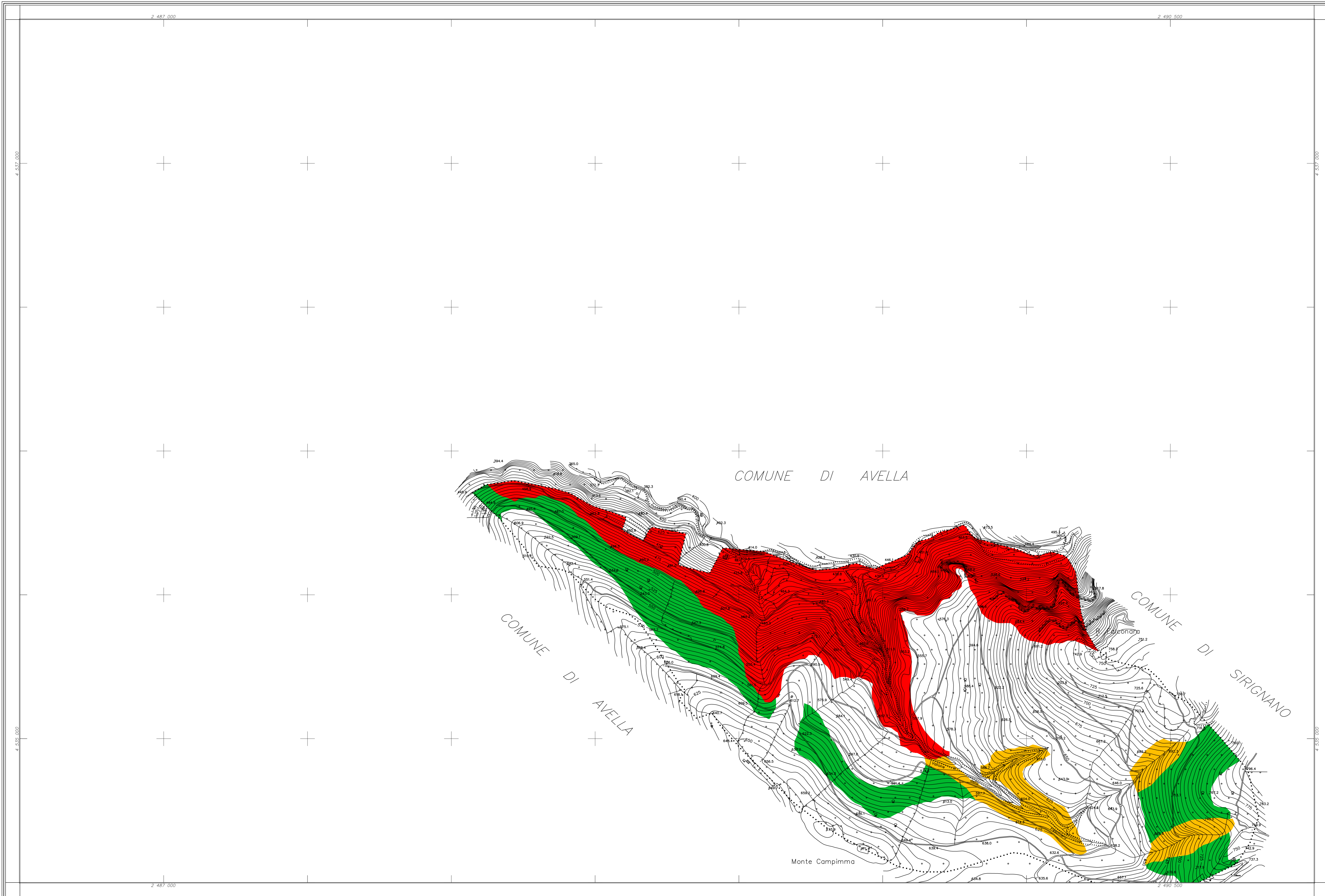
Fragilità di Baiano - Carta della pericolosità da frana

Piano di assetto idrogeologico del Bacino Nord-Occidentale della Campania

Tavola 10/7	Sindaco Erico Montanaro	Firma
	Assessore Dott. Luigi Bellofatto	
scala 1:5.000	Responsabile unico del procedimento Dott. Ing. Carmine Libertino	Titolari
	Progettista Dott. Ing. Domenico Piccoci	
maggio 2014	Consulenza scientifica Dipartimento di Ingegneria Civile dell'Università di Salerno	Scrittori
	 Consorzio Inter-Universitario per la Prevenzione e Protezione Grandi Rischi C.I.G.R.I. Consorzio Inter-Universitario per la Prevenzione e Protezione Grandi Rischi	
	Cartografia: INGEGNERIA TERRITORIALE s.r.l.	Tav. 10_7_PiccoociBaiano.pdf

legenda

- P3- Area a suscettibilità alta all'innesco, al transito e/o all'invasione da frana
- P2- Area a suscettibilità media all'innesco, al transito e/o all'invasione da frana
- P1- Area a suscettibilità bassa all'innesco, al transito e/o all'invasione da frana

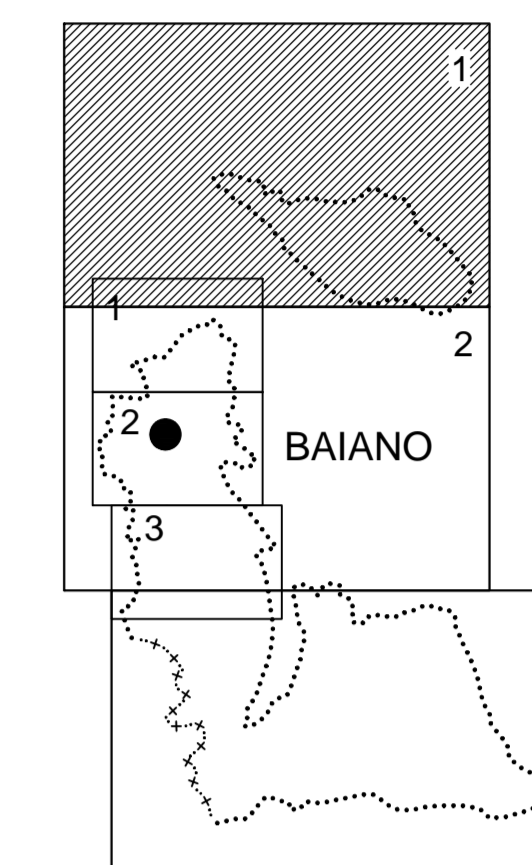


COORDINATE DEI VERTICI

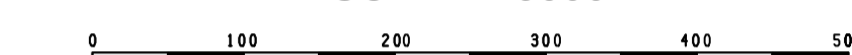
	EST	NORD
N. O.	2.486.500	4.537.500
N. E.	2.491.000	4.537.500
S. O.	2.486.500	4.534.500
S. E.	2.491.000	4.534.500

RAPPRESENTAZIONE CONFORME DI GAUSS-BORGH

QUADRO D'UNIONE



SCALA 1:5000



Equidistanza metri 5 (per le curve e tratti brevi 20)
L'altimetria è espressa in metri, e riferita al livello medio del mare (Barografici di genere)

LEGENDA:

	FERROVIA DOPPIA E SEMPLICE BINARIO		CURVE DI LIVELLO QUINTELLI ORDINARIE
	AUTOSTRADA, STRADA ASPALTATA		ORDINARIE
	STRADA RIFRELLA, CEMENTATA		Fiume
	PONTI, TRAMBI, GALLEIE		Fiume
	STRADE IN COSTA, SENTIERI		FOSSO
	CASE, CHIESE, EDIF. INDUSTRIALI		SOLLINA CIVILE
	CASE IN COSTA, PALAZI, SERRE		SERBATOIO, POZZI, FONTANILI, VASCHE
	TETTOIE, BRICCOLE, ORNAMENTI		FRUTTETI, OLIVETI, VIGNETI, BOSCHI
	PARCHI, PIAZZE IN SECCO		LINEE DI CULTURA
	RECINZIONI, SEPIE		FRUTTETI, OLIVETI, VIGNETI, BOSCHI
	MURI DI SOSTEGNO		ORDINE, TRAPICCO, PIAZZA, PIAZZA TRINCI
	SCHIATE NATURALI, ARTIFICIALI		PIAZZA QUATTRO GRANDI, QUATTRO COLLI
	ILLUM. A PIAZZA, A PIAZZA, A BRICCO		SOB. SOFF., MANICIPIO, SCUOLA, CHIESA

COMUNE DI BAIANO

CARTOGRAFIA NUMERICA DA RILIEVI AEROFOTOGRAMMETRICI
SCALA 1:5000

TAV. 1

Agg. n.01	Note:	16/01/2007	sigla	Controllo
Rif.:	Quantità 01/03	Cartografia Comune di Baiano	scala	15000
Riprese aeree del 18 maggio 2006	Restituzione del novembre - 2006	Ricognizione del gennaio 2007	Revisione:	
Eseguito da:		Via G. Marconi, n.85 - 81024 Maddaloni (CE) Tel. +39 0823 437472		
		C.C.I.A.A. di Caserta - REA 198141 Fax +39 0823 436677		
INGEGNERIA TERRITORIALE - s.r.l.		P. IVA: 02623620618 e-mail: geomatica@tin.it		