

COMUNE DI BAIANO
Provincia di Avellino

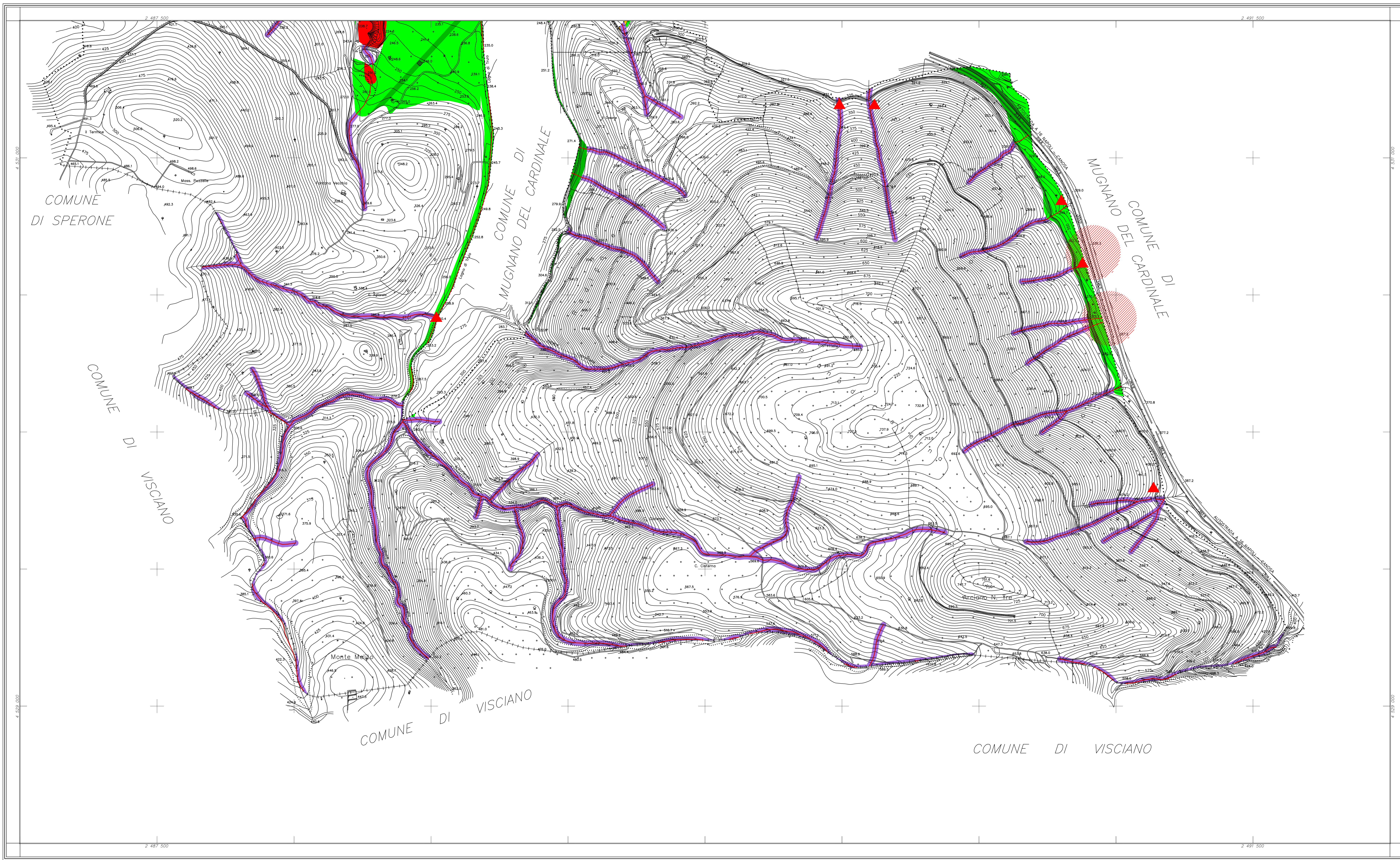



PIANO URBANISTICO COMUNALE
(Lr 16/2004 - Dgr 214/2011 - Dgr 659/2007 - Lr 14/1982)
PRELIMINARE DI PIANO
(Regolamento 8 agosto 2011, n. 5)
Fragilità di Baiano - Carta del rischio idraulico
Piano di assetto idrogeologico del Bacino Nord-Occidentale della Campania

<p>Tavola 10/6</p> <p>scala 1:5.000</p> <p>maggio 2014</p>	<p>Sindaco Enrico Montanaro</p> <p>Assessore Dott. Luigi Bellofatto</p> <p>Responsabile unico del procedimento Dott. Ing. Carmine Libertino</p> <p>Progettista Dott. Ing. Domenico Picciocchi</p> <p>Consulenza scientifica Dipartimento di Ingegneria Civile dell'Università di Salerno</p> <p>Consortio Inter-Universitario per la Prevenzione e Prevenzione Grandi Rischi C.U.G.R.I.</p> <p>Cartografia: geomatic INGEGNERIA TERRITORIALE - S.r.l.</p>	<p>Titolo Tav. 10_6_RischioIdraulico.pdf</p>
---	---	--

legenda

- R4- Rischio molto elevato
- R3- Rischio elevato
- R2- Rischio medio
- R1- Rischio moderato
- Area ad elevata suscettibilità di allagamento ubicata ai piedi dei valloni
- Punti di possibili crisi idraulica localizzata/diffusa dovuta a fitta vegetazione in alveo, presenza di rifiuti solidi, riduzione di sezione, sponde danneggiate
- Alveo strada
- Aste montane incise con tratti di possibili crisi per piene repentine, colate detritiche, alluvioni di conoidi
- Reticolo idrografico



COORDINATE DEI VERTICI

	EST	NORD
N. O.	2.487.000	4.531.500
N. E.	2.492.000	4.531.500
S. O.	2.487.000	4.528.500
S. E.	2.492.000	4.528.500

RAPPRESENTAZIONE CONFORME DI GAUSS-BORGA
QUADRO D'UNIONE

SCALA 1:5000

Equidistanza metri 5 (per le curve a tratti aspri 20)
L'altimetria è espressa in metri, e riferita al livello medio del mare
l'ortografia è generata

LEGENDA:

<ul style="list-style-type: none"> PONTI, COPPIE E SIMILICE BINARIO AUTOSTRADA, STRADA RAPPRESENTATA STRADA FERROVIA, CANTIERE PONTI, TORRELLI, GALERIE STRADE IN COSTR., SENTIERI CASE, CHIESE, ESP., INDUSTRIALI CASE IN COSTR., PALERMI, SERRI TETTORE, BRACCHE, SPANNOI MARETTI, MARI A SECCO RECINZIONI, SIEPI MARI DI SOTTORIVA SORRIVE, VERTICI, ANTIFUCILI ILLUM. A PIEDI, A FELD, A BRACCIO 	<ul style="list-style-type: none"> CURVE DI LIVELLO GEOMETRICHE CURVE DI LIVELLO ALTIMETRICHE FIUME FOSCO SCALINI, ORDALE SERRAMENTI, POZZI, FONTANELLI, VIVOTE LIMITE DI COLTURA FRUTTETI, OLIVETI, VIDUETI, BOSCHI ORDINE, TRILIBICO, PIADE, PALEO TRICE PIADE QUOTE, QUOTE GRONDI, QUOTE COLTO SINE, SORVE, MANICIPIO, SCALINI, CONTI
--	--


COMUNE DI BAIANO

CARTOGRAFIA NUMERICA DA RILIEVI AEROFOTOGRAMMETRICI
SCALA 1:5000

TAV. 3

Agg. n.01	Note:	16/01/2007	sigla	Controllo
Rif:	Quantità 03/03	Cartografia Comune di Baiano	scala	15000
Riprese aeree del:	Restituzione del:	Ricognizione del:	Revisione:	
18 maggio 2006	novembre - 2006	gennaio 2007		

Eseguito da:



INGEGNERIA TERRITORIALE - S.r.l.

via G. Marconi, n.85 - 81024 Maddaloni (CE) - Tel. +39 0823 437472
C.C.I.A.A. di Caserta - REA 198141 - Fax +39 0823 436677
P. IVA: 00828090818 - e-mail: geomatic@geomatic.it

Via G. Marconi, n.85 - 81024 Maddaloni (CE) - Tel. +39 0823 437472
C.C.I.A.A. di Caserta - REA 198141 - Fax +39 0823 436677
P. IVA: 00828090818 - e-mail: geomatic@geomatic.it