



COMUNE DI BAIANO
Provincia di Avellino



PIANO URBANISTICO COMUNALE

(Lr 16/2004 - Dgr 214/2011 - Dgr 659/2007 - Lr 14/1982)

PRELIMINARE DI PIANO

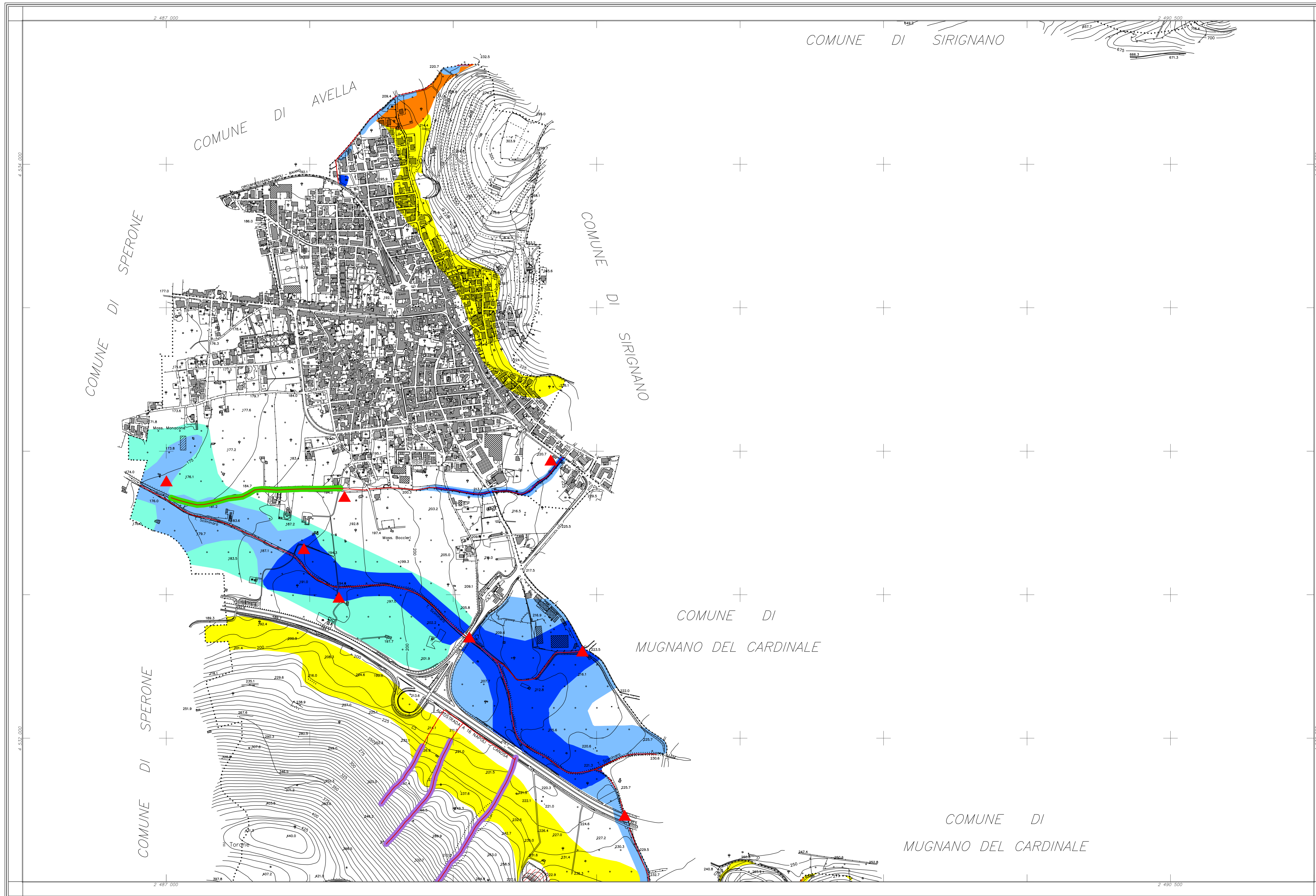
(Regolamento 8 agosto 2011, n. 5)

Fragilità di Baiano - Carta della pericolosità idraulica
Piano di assetto idrogeologico del Bacino Nord-Occidentale della Campania

Tavola 10/2	Sindaco Enrico Montanaro	Responsabile unico del procedimento Dott. Ing. Carmine Liberino
	Assessore Dott. Luigi Belfiatio	
scala 1:5.000	Progettista Dott. Ing. Domenico Piccolochi	Consulenza scientifica Dipartimento di Ingegneria Civile dell'Università di Salerno
	Consorzio inter-Universitario per la Previsione e Prevenzione Grandi Rischi	
	C.U.G.R.I.	
maggio 2014	Cartografia: Geomatic	INFORMATICA TERRITORIALE - S.r.l.

legenda

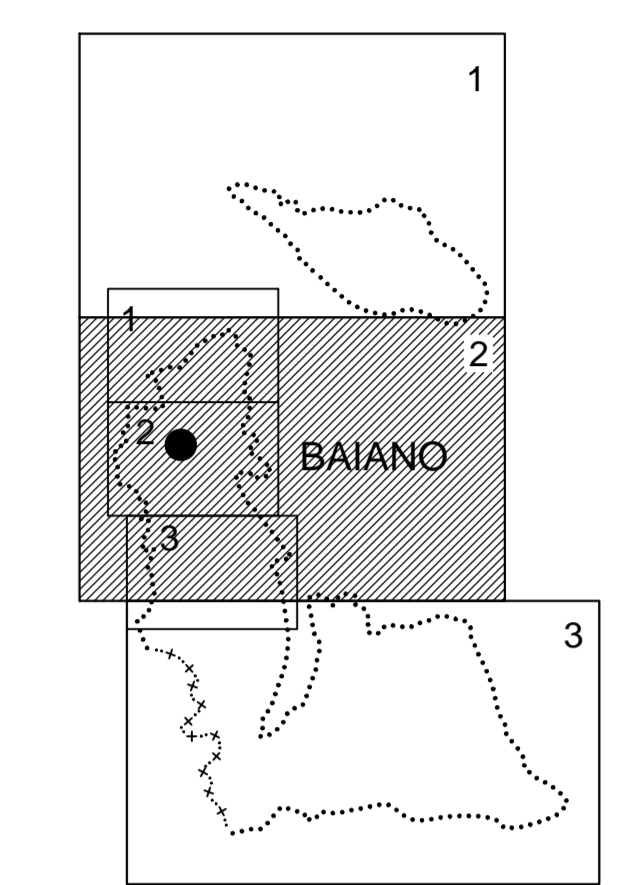
- P3- Area a pericolosità elevata (T = 20 anni; 50 < h < 100 cm)
Area a pericolosità elevata (T = 300 anni; h > 100 cm)
- P2- Area a pericolosità media (T = 20 anni; h < 50 cm)
Area a pericolosità media (100 < T < 300 anni; 50 < h < 100 cm)
- P1- Area a pericolosità moderata (100 < T < 300 anni; h < 50 cm)
- Pa- Area a suscettibilità alta per fenomeni di trasporto liquido e trasporto solido da alluvionamento, riconosciuta su base geomorfologica, stratigrafica e da dati storici per la presenza di conoidi attivi a composizione prevalentemente ghiaioso-sabbiosa
- Pm- Area a suscettibilità alta per fenomeni di trasporto liquido e trasporto solido da alluvionamento, riconosciuta su base geomorfologica e stratigrafica per la presenza di settori distali e di conoidi attivi a composizione prevalentemente sabbiosa
- Pb- Area a suscettibilità bassa di invasione per fenomeni diffusi di trasporto liquido e trasporto solido da alluvionamento di prevalente composizione sabbioso-limoso
- Pn- Settore di conoide attualmente non più riattivabile per modificazioni antropiche
- Area ad elevata suscettibilità di allagamento ubicata ai piedi dei valloni
- Area di cava a suscettibilità alta per fenomeno di trasporto da alluvionamento
- Punti di possibili crisi idraulica localizzata/diffusa dovuta a fitta vegetazione in alveo, presenza di rifiuti solidi, riduzione di sezione, sponde danneggiate
- Alveo strada
- Aste montane incise con tratti di possibili crisi per piene repentine, colate detritiche, alluvioni di conoidi
- Reticolo idrografico



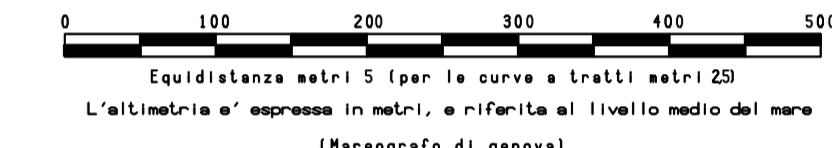
COORDINATE DEI VERTICI

N. O.	EST	NORD
2.486.500	4.534.500	
2.491.000	4.534.500	
2.486.500	4.531.500	
2.491.000	4.531.500	

RAPPRESENTAZIONE CONFORME DI GRUSS-BORGA
QUADRO D'UNIONE



SCALA 1:5000



LEGENDA:

	FERROVIA DOPPIO E SEMPLICE BINARIO		CURVE DI LIVELLO DIRMETRICI
	AQUEDOTTO, STRADA RAFFINATA		CONTORNIE
	STRADA POTRELLA, CEMESTRE		ACQUEDOTTI
	PONTI, TOMBINI, GALERIE		FOSSO
	STRADE IN COSTR., SENTIERI		SCALINA, CIVILE
	CHIESE, CHIESE, EDI., INDUSTRIALI		SEMPRODIO, POZZI, FONTANELLE, VASCHE
	CASE IN COSTR., ALBERI, SEPIE		LIMITE DI COLTURA
	TETTOIE, BRACCIE, OPPRINCHI		FRUTTETI, OLIVETI, VIGNETI, BOSCHI
	MURETTI, MURI A SECCO		ORCHI, TRALICCIO, PAIO, PAIO TRAVI
	RECINZIONI, SIEPI		PARCO QUATTI, QUATTI QUATTI, QUATTI QUATTI
	MURI DI SOSTEGNO		SORBE, SEMPI., MANCIPIO, SCALA, CONTI
	SOTTILE, IRRIGUALI, ARTIFICIALI		
	ILLUM. A PIADE, A FILO, A BRACCIO		

COMUNE DI BAIANO

CARTOGRAFIA NUMERICA DA RILIEVI AEROFOTOGRAMMETRICI
SCALA 1:5000

TAV. 2

Agg. n.01	Note	16/01/2007	sigla	Controllo
Rif.	Quantità 92/03 18 maggio 2006	Cartografia Comune di Baiano Restituzione del novembre - 2006	scala 15000	Revisione
Eseguito da:		Ricognizione del gennaio 2007		
 INGEGNERIA TERRITORIALE - S.r.l. via della Vigne della Città, Avellino (AV) - Tel. +39 0823 436772 P. IVA: 02823620618 e-mail: geomatic@geomatic.it		Via G. Marconi, n.85 - 81024 Maddaloni (CE) Tel. +39 0823 436772 C.C.I.A.A. di Caserta - REA 198147 Fax +39 0823 436677		