



COMUNE DI BAIANO
Provincia di Avellino



PIANO URBANISTICO COMUNALE

(Lr 16/2004 - Dgr 214/2011- Dgr 659/2007- Lr 14/1982)

PRELIMINARE DI PIANO

(Regolamento 8 agosto 2011, n. 5)

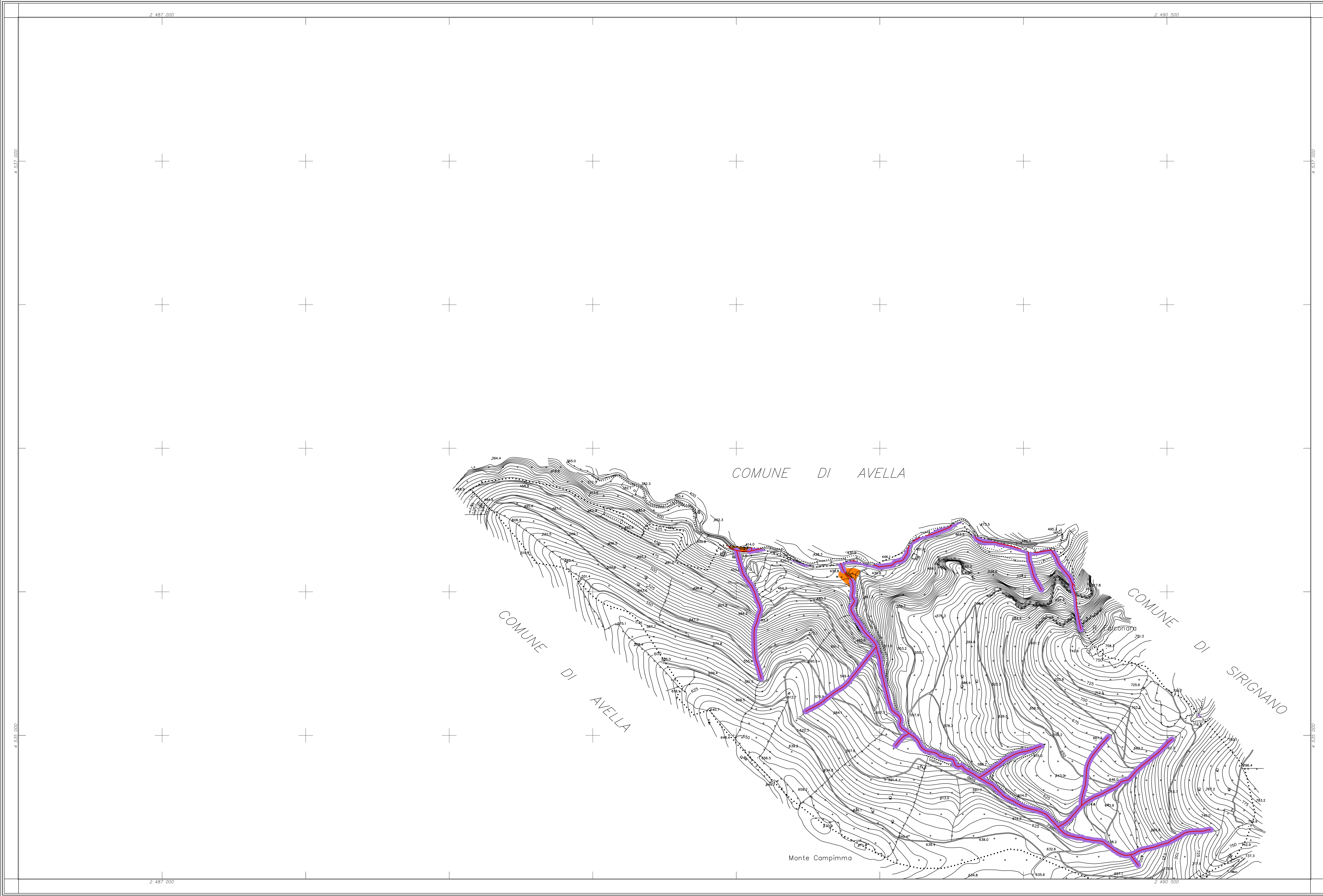
Fragilità di Baiano - Carta della pericolosità idraulica

Piano di assetto idrogeologico del Bacino Nord-Occidentale della Campania

Tavola 10/1 scala 1:5.000	Sindaco <i>Enrico Montanaro</i>	Firma
	Assessore <i>Dott. Luigi Belfatto</i>	
	Responsabile unico del procedimento <i>Dott. Ing. Carmine Libertino</i>	
	Progettista <i>Dott. Ing. Domenico Picciocchi</i>	
	Consulenza scientifica <i>Dipartimento di Ingegneria Civile dell'Università di Salerno</i>	
	dciv Consorzio inter-Universitario per la Prevenzione e Prevenzione Grandi Rischi	
	C.U.G.R.I. Consorzio Universitario per la Prevenzione e Prevenzione Grandi Rischi	
maggio 2014	Cartografo: Geomatic INGEGNERIA TERRITORIALE - S.p.A.	Nome

legenda

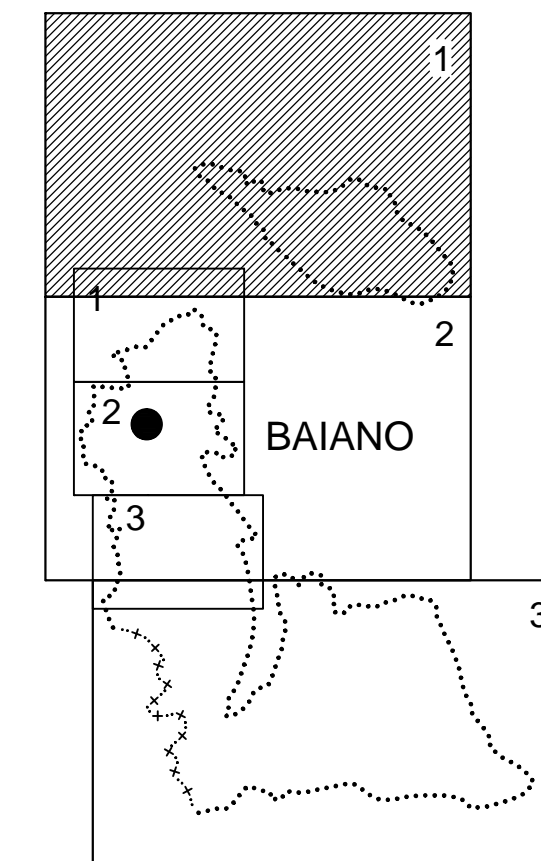
- P3- Area a pericolosità elevata (T = 20 anni; 50 < h < 100 cm)
Area a pericolosità elevata (T = 300 anni; h > 100 cm)
- P2- Area a pericolosità media (T = 20 anni; h < 50 cm)
Area a pericolosità media (100 < T < 300 anni; 50 < h < 100 cm)
- P1- Area a pericolosità moderata (100 < T < 300 anni; h < 50 cm)
- Pa- Area a suscettibilità alta per fenomeni di trasporto liquido e trasporto solido da alluvionamento, riconosciuta su base geomorfologica, stratigrafica e da dati storici per la presenza di conoidi attivi a composizione prevalentemente ghiaioso-sabbiosa
- Pm- Area a suscettibilità alta per fenomeni di trasporto liquido e trasporto solido da alluvionamento, riconosciuta su base geomorfologica e stratigrafica per la presenza di settori distali e di conoidi attivi a composizione prevalentemente sabbiosa
- Pb- Area a suscettibilità bassa di invasione per fenomeni diffusi di trasporto liquido e trasporto solido da alluvionamento di prevalente composizione sabbioso-limoso
- Pn- Settore di conoide attualmente non più riattivabile per modificazioni antropiche
- Area ad elevata suscettibilità di allagamento ubicata ai piedi dei valloni
- Area di cava a suscettibilità alta per fenomeno di trasporto da alluvionamento
- Punti di possibili crisi idraulica localizzata/diffusa dovuta a fitta vegetazione in alveo, presenza di rifiuti solidi, riduzione di sezione, sponde danneggiate
- Alveo strada
- Aste montane incise con tratti di possibili crisi per piene repentine, colate detritiche, alluvioni di conoidi
- Reticolo idrografico



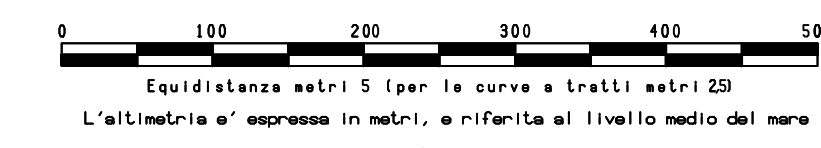
COORDINATE DEI VERTICI

	EST	NORD
N. O.	2.486.500	4.537.500
N. E.	2.491.000	4.537.500
S. O.	2.486.500	4.534.500
S. E.	2.491.000	4.534.500

RAPPRESENTAZIONE CONFORME DI GAUSS-BORGA
QUADRO D'UNIONE



SCALA 1:5000



LEGENDA:

	FERROVIA DOPPIO E SEMPLICE BINARIO		CURVE DI LIVELLO ISOMETRICHE
	AUTOSTRADA, STRADA ASPHALTATA		CONTORNIE PNEUMICHE
	STRADA ROSTRILE, CEMESTRE		FILARE
	PONTI, TORNELLI, GALERIE		FOSCO
	STRADE IN COSTA, SENTIERI		SCALINA, CANALE
	CHIESE, CHIESE, EIP, INDUSTRIALI		SEPARAZIONE, POZZI, FONTANELLE, VASCHE
	CHIESE IN COSTA, PALERMI, SEVVE		LIMITI DI COLTURA
	NETTIE, BRACCHE, CAPPANNE		FRUTTETI, OLIVETI, VIGNETI, BOSCHI
	MURETTI, MURI A SECCO		CHIESA, PALAZZO, PIAZZA, PIAZZA
	RECINZIONI, SIEPI		PIANTO QUOTA, QUOTA CRONICI, QUOTA COLMO
	MURI DI SOSTEGNO		SOPR. SEPP., MANICIPATI, SCUOLA, CIMIT.
	SCHIERE METALLICHE, PARTICOLARE		
	ILLUM. A PIAZZA, A PIAZZA, A PIAZZA		

COMUNE DI BAIANO

CARTOGRAFIA NUMERICA DA RILIEVI AEROFOTOGRAMMETRICI
SCALA 1:5000

TAV. 1

Agg. n.01	Note	16/01/2007	sigla	Controllo
Rif.:	Quantità 01/03	Cartografia Comune di Baiano	scala	15000
Riprese aeree del:	Restituzione del:	Riconoscimento del:	Revisione:	
18 maggio 2006	novembre - 2006	gentile 2007		
Eseguito da:				
Geomatic INGEGNERIA TERRITORIALE - S.p.A.		Via G. Marconi, n. 85 - 81024 Maddaloni (CE) Tel. +39 0823 437472 C.C.I.A.A. di Caserta - REA 198147 Fax +39 0823 436877 P. IVA: 02829200618 e-mail: geomatic@geomatic.it		