



COMUNE DI BAIANO
Provincia di Avellino



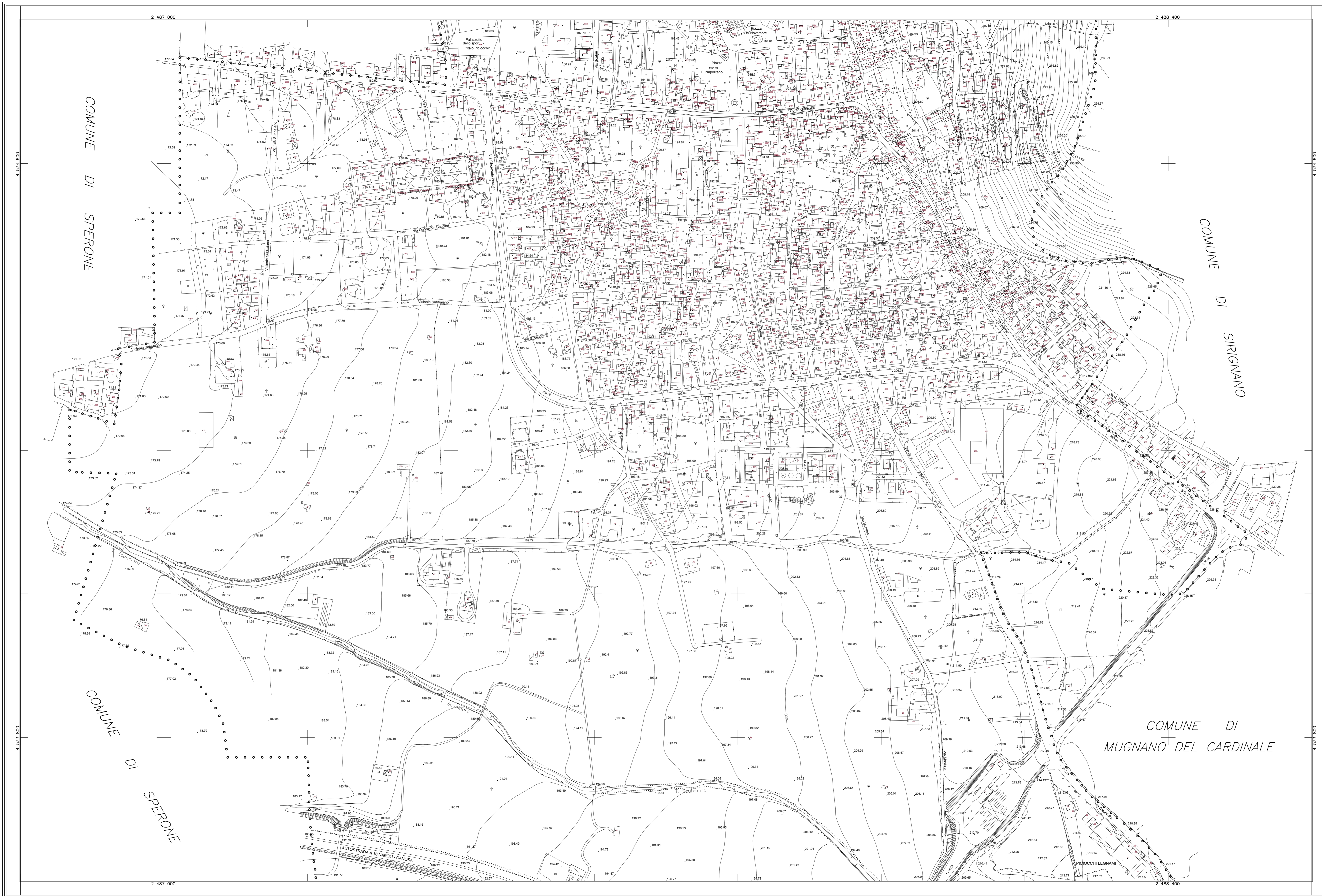
PIANO URBANISTICO COMUNALE

(Lr 16/2004 - Dgr 214/2011- Dgr 659/2007- Lr 14/1982)

PRELIMINARE DI PIANO
(Regolamento 8 agosto 2011, n. 5)

Volumetrico

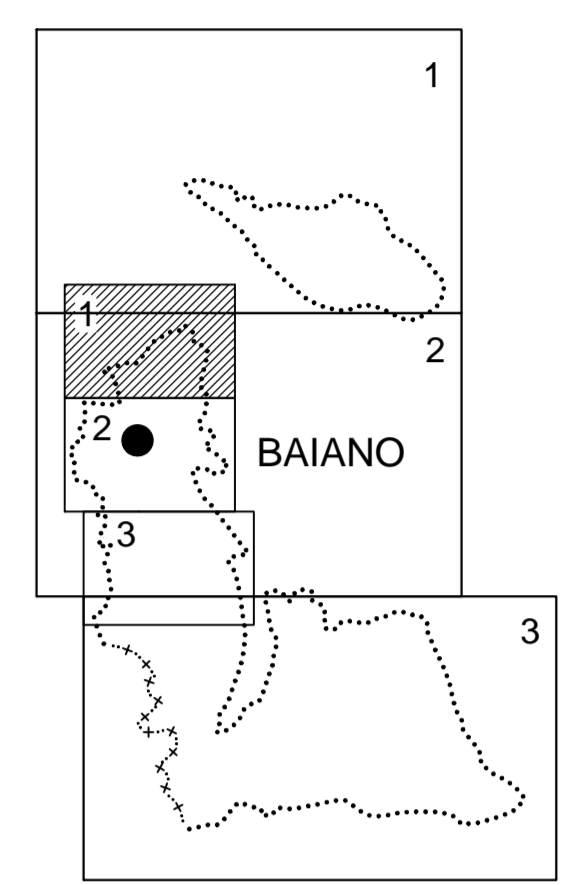
Tavola 9/2	Sindaco <i>Enrico Montano</i>	Foto
	Assessore <i>Dot. Luigi Sclafani</i>	
scala 1:2.000	Responsabile unico del procedimento <i>Dot. Ing. Carmine Libertino</i>	Titolo
	Progettista <i>Dot. Ing. Domenico Picciocchi</i>	
maggio 2014 Cartografia INGEGNERIA TERRITORIALE - S.r.l.	Consulenza scientifica Dipartimento di Ingegneria Civile dell'Università di Salerno Consorzio Inter-Universitario per la Prevenzione e Prevenzione Grandi Rischi 	Revisione Rev 02_Volumetrico.pdf



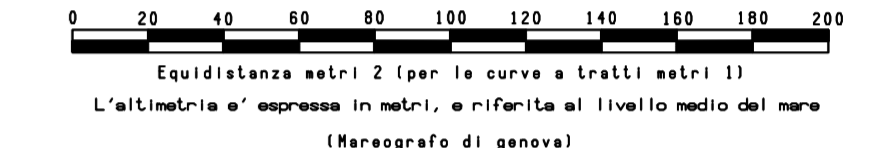
COORDINATE DEI VERTICI

	EAST	NORTH
N. O.	2.486.800	4.534.800
N. E.	2.486.800	4.534.800
S. O.	2.486.800	4.533.600
S. E.	2.488.600	4.533.600

RAPPRESENTAZIONE CONFORME DI GRASS-BORGA
QUADRO D'UNIONE



SCALA 1:2000



LEGENDA:

	FERROVIA COPPIA E SEMPLICE BINARIO		CARTE DI LIVELLO DIRMETRICI
	AUTOSTRADA, STRADA PAVIMENTATA		GRONFALIE
	STRADA POTRELLA, COPPISTE		FRUITE
	PONTE, TORRELLI, GALLETTE		FOSSO
	STRADA IN COSTA, SENTIERI		SCOLINA, CIVALE
	CAGE, CHIERE, EDF, INDUSTRIALE		SCARPI, POZZI, FONTANILI, VIOLE
	CAGE IN COSTA, FLEGGI, SERRE		LIMITE DI CULTURA
	TETTORE, OFFICINE, CANTIERI		FRUTTEI, OLIVETI, VIGNETI, BOSCHI
	ARETTI, MARI A SECCO		CORONA, TRALICCIO, PIEDI, PIEDI TRAZZI
	RECINZIONI, SIEMI		PIANTO OLIVAI, OLIVAI GRONFI, OLIVAI COLTI
	APRI DI SOSTEGNO		SINE, SINE, MANICIPIO, SCOLA, CINTI
	SEMPRE NATURALI, ANTIFICIACILI		
	ILLUM. A PIEDI, A PIEDI A DIRECTION		

COMUNE DI BAIANO

CARTOGRAFIA NUMERICA DA RILIEVI AEROFOTOGRAMMETRICI
SCALA 1:2000

TAV. 1

Agg. n.01	Note	16/01/2007	sigla	Controllo
Rif. n.01	Quantità 01/03	Cartografia Comune di Baiano	scala	1:2000
Tipografo serie del:	18 maggio 2006	Restituzione del:	novembre - 2006	Revisione:

Eseguito da:

INGEGNERIA TERRITORIALE - S.r.l.

Via G. Marconi, n.85 - 81024 Meddolino (CE) Tel. +39.0823.437472
 C.C./I.A.A. di Caserta - REA 198141 Fax +39.0823.436677
 P. IVA: 02823620618 e-mail: geomatica@tin.it