



COMUNE DI BAIANO
Provincia di Avellino



PIANO URBANISTICO COMUNALE

(Lr 16/2004 - Dgr 214/2011 - Dgr 659/2007 - Lr 14/1982)

PRELIMINARE DI PIANO
(Regolamento 8 agosto 2011, n. 5)

Cartografia dei centri abitati

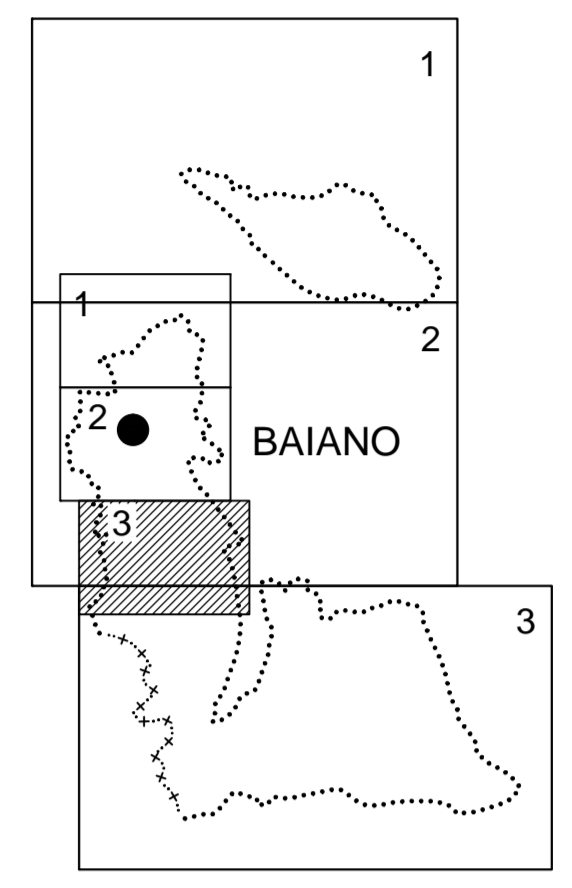
Tavola 8/3	Sindaco Enrico Montanaro	Firma
	Assessore Dott. Luigi Bellofatto	
scala 1:2.000	Responsabile unico del procedimento Dott. Ing. Carmine Liberino	Titolo
	Progettista Dott. Ing. Domenico Picciocchi	
maggio 2014	Consulenza scientifica Dipartimento di Ingegneria Civile dell'Università di Salerno	Normali Tav. 01_3-CartaComune2000.dwg
	Consorzio Inter-Universitario per la Prevenzione e Prevenzione Grandi Rischi C.I.G.R.I.	



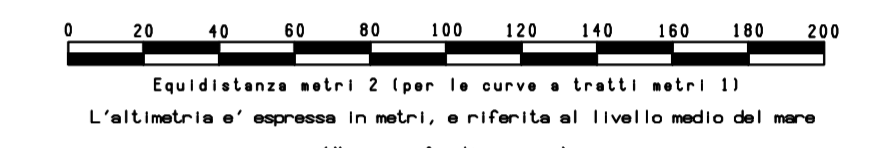
COORDINATE DEI VERTICI

N. O.	EST	NORD
N. E.	2.487.000	4.532.400
N. E.	2.488.800	4.532.400
S. O.	2.487.000	4.531.200
S. E.	2.488.800	4.531.200

RAPPRESENTAZIONE CONFORME DI GAUSS-BORGH
QUADRO D'UNIONE



SCALA 1:2000



LEGENDA:

FERROVIA SOPRILEVATA E SEMPLICE BINARIO	ALTOSSIAIA, SIVIERI RIVOLTA	CLIVE DI LIVELLO DIVERGENTI	CLIVE DI LIVELLO PARALLELE
STAZIONE ROTONDELE, CAPPESSE	PONTE, TORRIONE, GALERIE	STAZIONE IN COSTR., SENTIERI	CIRCE, CHIESE, EXP., INDUSTRIALI
CIRCE IN COSTR., ALBERI, SERRE	TETTOIE, BARRACHE, CAPPANONI	MURETTI, MURI A SECCO	RECINZIONI, SIEPI
MURI DI SOSTEGNO	SERRAIE NATURALI, ARTIFICIALI	ILLUM. A PIANO, A FILO, A BRACCIO	
			CLIVE DI LIVELLO DIVERGENTI
			CLIVE DI LIVELLO PARALLELE
			FUSO
			FOSCO
			SOLINI, CIVALE
			SERRATOIO, FOSZI, FONTANELLE, VASCHE
			LIMITE DI COLTURA
			FRUTTETI, OLIVETI, VIGNETI, BOSCHI
			ORIENTA, TIMPILICCO, PIAZO, PIAZO TRAZZI
			PUNTO QUOTAZIONE, QUOTA DRENATA, QUOTA COLMO
			SOMB. SOMB., MANICIPIO, SCUOLA, CIVITA'

COMUNE DI BAIANO

CARTOGRAFIA NUMERICA DA RILIEVI AEROFOTOGRAMMETRICI
SCALA 1:2000

TAV. 3

Agg. n.01	Note:	16/01/2007	sigla	Controllo
Rif.	Quantità 03/03	Cartografia Comune di Baiano	scala	1:2000
Riprese aeree del:	Restituzione del:	Ricognizione del:	Revisione:	
18 maggio 2006	novembre - 2006	gennaio 2007		

Geomatic
INGEGNERIA TERRITORIALE - S.p.A.
Via G. Marconi, n.85 - 81024 Maddaloni (CE) Tel. +39 0823 437472
C.C.I.A.A. di Caserta - REA 198141 Fax +39 0823 436677
P. IVA: 02823620618 e-mail: geomatic@geomatic.it