



COMUNE DI BAIANO
Provincia di Avellino



PIANO URBANISTICO COMUNALE

(Lr 16/2004 - Dgr 214/2011- Dgr 659/2007- Lr 14/1982)

PRELIMINARE DI PIANO
(Regolamento 8 agosto 2011, n. 5)

Cartografia dei centri abitati

Tavola 8/2	Sindaco Enrico Montano	Firma
	Assessore Dott. Luigi Belfatto	
scala 1:2.000	Responsabile unico del procedimento Dott. Ing. Carmine Libertino	Titolo Tav.08_2_CentriComuni0000.pdf
	Progettista Dott. Ing. Domenico Picocchi	
Consenza scientifica Dipartimento di Ingegneria Civile dell'Università di Salerno		
Consorzio Inter-Universitario per la Prevenzione e Prevenzione Grandi Rischi		
C.U.G.R.I.		
Cartografia Geomatic		
maggio 2014		

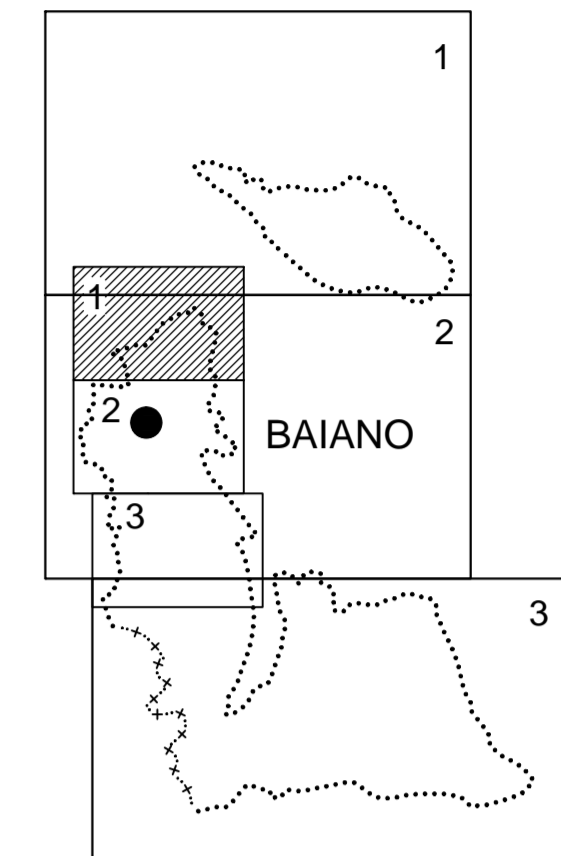


COORDINATE DEI VERTICI

	EST	NORD
N. O.	2.488.800	4.534.800
N. E.	2.488.600	4.534.800
S. O.	2.488.800	4.533.600
S. E.	2.488.600	4.533.600

RAPPRESENTAZIONE CONFORME DI GRASS-BORGA

QUADRO D'UNIONE



SCALA 1:2000

Equidistanza metri 2 (per la scala a tratti metri 1)
L'ellimetro è espresso in metri e riferito al livello medio del mare
(Barografici di gennaio)

LEGENDA:

<ul style="list-style-type: none"> PERIMETRO COPPIO E SEMPLICE BORDO AUTOSTRADA: STRADA AGRICOLA STRADA POTRELLA, CROCEVIRE STRADA IN COSTR. - SENTIERI CIRCOLE, CHIESE, EDIF. INDUSTRIALI CIRCOLE IN COSTR. - ALBERI, SEVIE TETTOIE, BRICCHIE, CAPPANNE MURETTI, MURI A SECCO RECINZIONI, SIEPI MURI DI SOSTEGNO SOPORTE MURALE, PARTICOLARE ILLUM. A PIED. A PIED. A IMPIEDITO 	<ul style="list-style-type: none"> CURVE DI LIVELLO DIMETRICHE OROGRAFIE PASTORINE FILARE SCALINA, CUNIALE SENTIERO, FOSSE, FONTANELLE, VESDIE LIMITI DI COLTURA FRUTTETI, OLIVETI, VIGNETI, BOSCHI OROGRAF. IMPLICITE, PIED. PIED. IMPIEDITO PIANTO QUOTI, QUOTI GRANDI, QUOTI COLTO SIBB. SEVIE, MANICIPIO, SCALIA, CINTI
--	---

COMUNE DI BAIANO

CARTOGRAFIA NUMERICA DA RILIEVI AEROFOTOGRAMMETRICI
SCALA 1:2000

TAV. 1

Agg. n.01	Note	16/01/2007	sigla	Controllo
Rif.	Quantità 01/03	Cartografia Comune di Baiano	scala	1:2000
Riprese aeree del:	Restituzione del:	Riconoscimento del:	Revisione:	
10 maggio 2006	novembre - 2006	gennaio 2007		
Eseguito da:		Via G. Marconi, n. 65 - 81024 Maddaloni (CE) Tel. +39 0823 437472		
Geomatic		C.C.I.A.A. di Caserta - REA 198141 Fax +39 0823 436877		
INGEGNERIA TERRITORIALE - S.r.l.		P. IVA: 02823620618 e-mail: geomatic@geomatic.it		