



COMUNE DI BAIANO  
Provincia di Avellino



## PIANO URBANISTICO COMUNALE

(Lr 16/2004 - Dgr 214/2011 - Dgr 659/2007 - Lr 14/1982)

### PRELIMINARE DI PIANO

(Regolamento 8 agosto 2011, n. 5)

Cartografia dei centri abitati

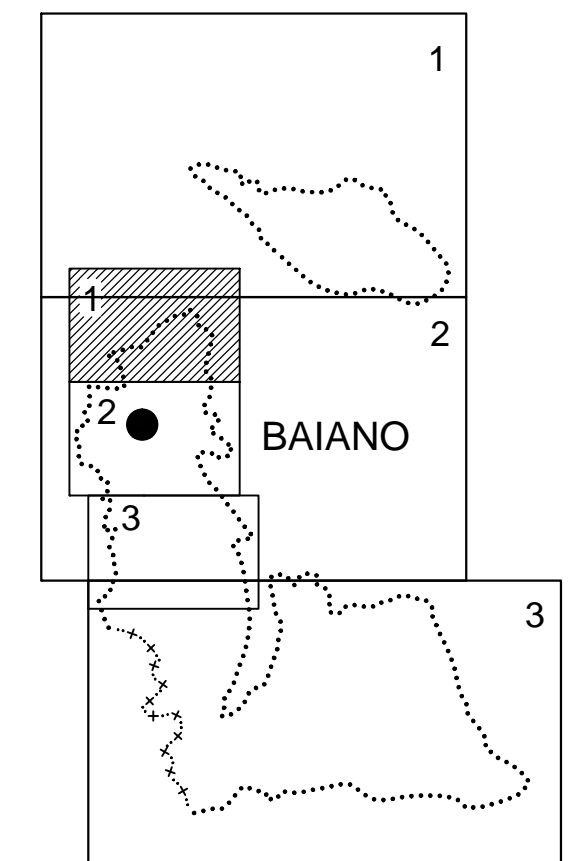
Tavola 8/1 scala 1:2.000	Sindaco <i>Enrico Montanaro</i> Assessore <i>Dot. Luigi Belfatto</i> Responsabile unico del procedimento <i>Dot. Ing. Carmine Libertino</i> Progettista <i>Dot. Ing. Domenico Picciocchi</i>	Firma
	Consulenza scientifica <i>Dipartimento di Ingegneria Civile dell'Università di Salerno</i>  Consorzio inter-Universitario per la Prevenzione e Prevenzione Grandi Rischi <i>C.U.G.R.I.</i> Consorzio Inter-Universitario per la Prevenzione e Prevenzione Grandi Rischi Cartografie: <i>INGEGNERIA TERRITORIALE - s.r.l.</i>	
maggio 2014	Cartografie: <i>INGEGNERIA TERRITORIALE - s.r.l.</i>	Titolo Tav.08_1_CarteComunale000.pdf



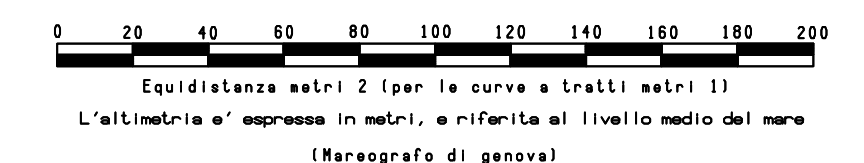
#### COORDINATE DEI VERTICI

	EST	NORD
N. O.	2.486.800	4.534.800
N. E.	2.488.600	4.534.800
S. O.	2.486.800	4.533.600
S. E.	2.488.600	4.533.600

RAPPRESENTAZIONE CONFORME DI GAUSS-BORGA  
QUADRO D'UNIONE



SCALA 1:2000



#### LEGENDA:

	FERRAMENTI DOPPII E SEMPLICI BORDI		CURVE DI LIVELLO DIRETTRICI
	AUTOSTRADALI: STRADA APERTA		CURVE DI LIVELLO DOTTATE
	STRADA ROTABILE: CARREGGIE		FUSO
	FONTE, TORNILE, GALLERIE		SCALINI, CANALE
	STRADA IN COSTA: SENTIERI		SEPARISSO, POZZI, FONTANELLE, VASCHE
	CROCE, CHIESA, EDIF. INDUSTRIALI		LIMITE DI CULTURA
	CROCE IN COSTA: FLENNI, SORVE		FRUTTETI, OLIVETI, VIGNETI, BOSCHI
	TETTOIE, BRACQUE, ORPACCHI		CEMENTI, TRALICCIO, PILD, PAILO TRAVI
	MURETTI, MARI A SECCO		PIANO QUOTI, QUOTA GRONDA, QUOTA COLM
	RECINZIONI, SEPI		SPO: SENF., MANICIPIO, SCUOLA, CONT.
	MARI DI SOSTEGNO		
	SCARPEE NATURALI, ARTIFICIALI		
	SILLI, A PULO, A PULO, A BRACCIO		

## COMUNE DI BAIANO

CARTOGRAFIA NUMERICA DA RILIEVI AEROFOTOGRAMMETRICI  
SCALA 1:2000

TAV. 1

Agg. n.01	Note	16/01/2007	sigla	Controllo
Rif.: 18 maggio 2006	Quantità 01/03 Cartografia Comune di Baiano	Restituzione del novembre - 2006	scala 1:2000	Revisione: gennaio 2007
Eseguito da:		Via G. Marconi, n. 85 - 81024 Maddaloni (CE)		Tel. +39 0823 437472
		C.C.I.A.A. di Caserta - REA 198141		Fax +39 0823 436677
INGEGNERIA TERRITORIALE - s.r.l.		P. IVA: 02823620618		e-mail: geomatica@tin.it