



COMUNE DI BAIANO  
Provincia di Avellino



### PIANO URBANISTICO COMUNALE

(Lr 16/2004 - Dgr 635/2005 - Dgr 834/2007 - Dgr 659/2007 - Lr 14/1982)

Cartografia del territorio comunale

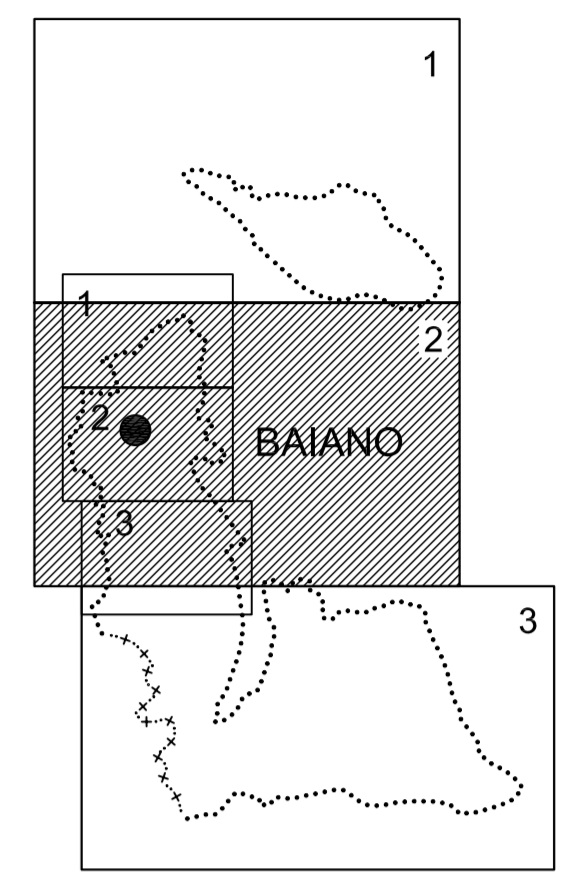
Tavola 7/2	Comune di Baiano - Dipartimento di Ingegneria Civile dell'Università di Salerno Convenzione del 21 dicembre 2005	Finis
	Responsabile Scientifico: Gruppo di lavoro Prof. Ing. Roberto Genarolo Prof. Ing. Carlo Eboli Coordinatore: Dott. Ing. Michele Grimaldi Prof. Ing. Isidoro Fasolino Dott. Ing. Antonio Iovine Dott. Ing. Maria Luisa Petri	Studi di settore Mobilità e trasporti: Prof. Ing. Stefano De Luca Dott. Ing. Pasquale Modica Valutazione ambientale strategica: Prof. Ing. Vincenzo Bellomo Prof. Ing. Vincenzo Maddio Dott. Ing. Tiziano Zera Responsabile unico del procedimento: Geom. Lorenzo Napolitano Assessori: Dott. Arch. Stefano Napolitano
giugno 2009	Cartografia: <b>Geomatic</b> INGEGNERIA TERRITORIALE - S.r.l.	



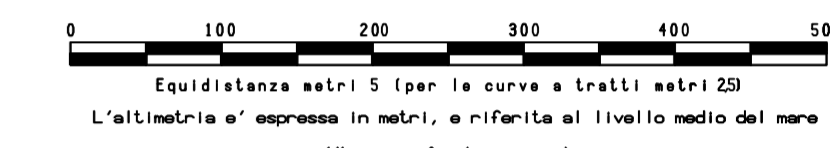
#### COORDINATE DEI VERTICI

N. O.	EST	NORD
N. E.	2.486.500	4.534.500
N. E.	2.491.000	4.534.500
S. O.	2.486.500	4.531.500
S. E.	2.491.000	4.531.500

RAPPRESENTAZIONE CONFORME DI GAUSS-BORGA  
QUADRO D'UNIONE



SCALA 1:5000



#### LEGENDA:

FERROVIA DOPPIO E SEMPLICE BINARIO AUTOSTRADA - SENNA PERILLOSA STRADA NAZIONALE, CANTIERE PONTI, TORRELLI, GALERIE STRADE IN COSTR., SENTIERI CASE, CHIESE, ESP. INDUSTRIALI CASE IN COSTR., ALBERI, SERRE TETTORE, BRACCHE, CAMPIONI MARETTI, MARI A SECCO RECINZIONI, SIEPI MARI DI SOSTEGNO SERRATE NATURALI, ANTIFORTIFICAZIONI ILLUM. A PIANO, A FALD, A SPICCO	CURVE DI LIVELLO DIVERGENTI GRONNIE PUGILIFERIE FUMI FOSSE SCALINI, CANALI SERRAPEDD, POZZI, FONTANILLI, VASCHE LIMITE DI CULTURA FRUTTETI, OLIVETI, VIGNETI, BOSCHI CENNA, TINLICCIO, PAIO, PAIO TRICI PUNTO QUOTAZ. QUOTAZ. QUOTAZ. COLAZ. SEMP. SEMP., MANCIPAZ. SCALAZ. CIVITA
---	---

## COMUNE DI BAIANO

CARTOGRAFIA NUMERICA DA RILIEVI AEROFOTOGRAMMETRICI  
SCALA 1:5000

TAV. 2

Agg. n.01	Note:	16/01/2007	sigla	Controllo
Rif.:	Quantità 02/03	Cartografia Comune di Baiano	scala	15000
Riprese aeree del:	Restituzione del:	Ricognizione del:	Revisione	
18 maggio 2006	novembre - 2006	gennaio 2007		
Eseguito da:				
<b>Geomatic</b> INGEGNERIA TERRITORIALE - S.r.l. <small>via G. Marconi, n.85 - 81024 Maddaloni (CE) - Tel. +39.0823.437472</small> <small>C.C.I.A.A. di Caserta - REA 198141 - Fax +39.0823.436677</small> <small>P. IVA: 0282920618 - e-mail: geomatica@tin.it</small>		<small>via G. Marconi, n.85 - 81024 Maddaloni (CE) - Tel. +39.0823.437472</small> <small>C.C.I.A.A. di Caserta - REA 198141 - Fax +39.0823.436677</small> <small>P. IVA: 0282920618 - e-mail: geomatica@tin.it</small>		