



COMUNE DI BAIANO  
Provincia di Avellino

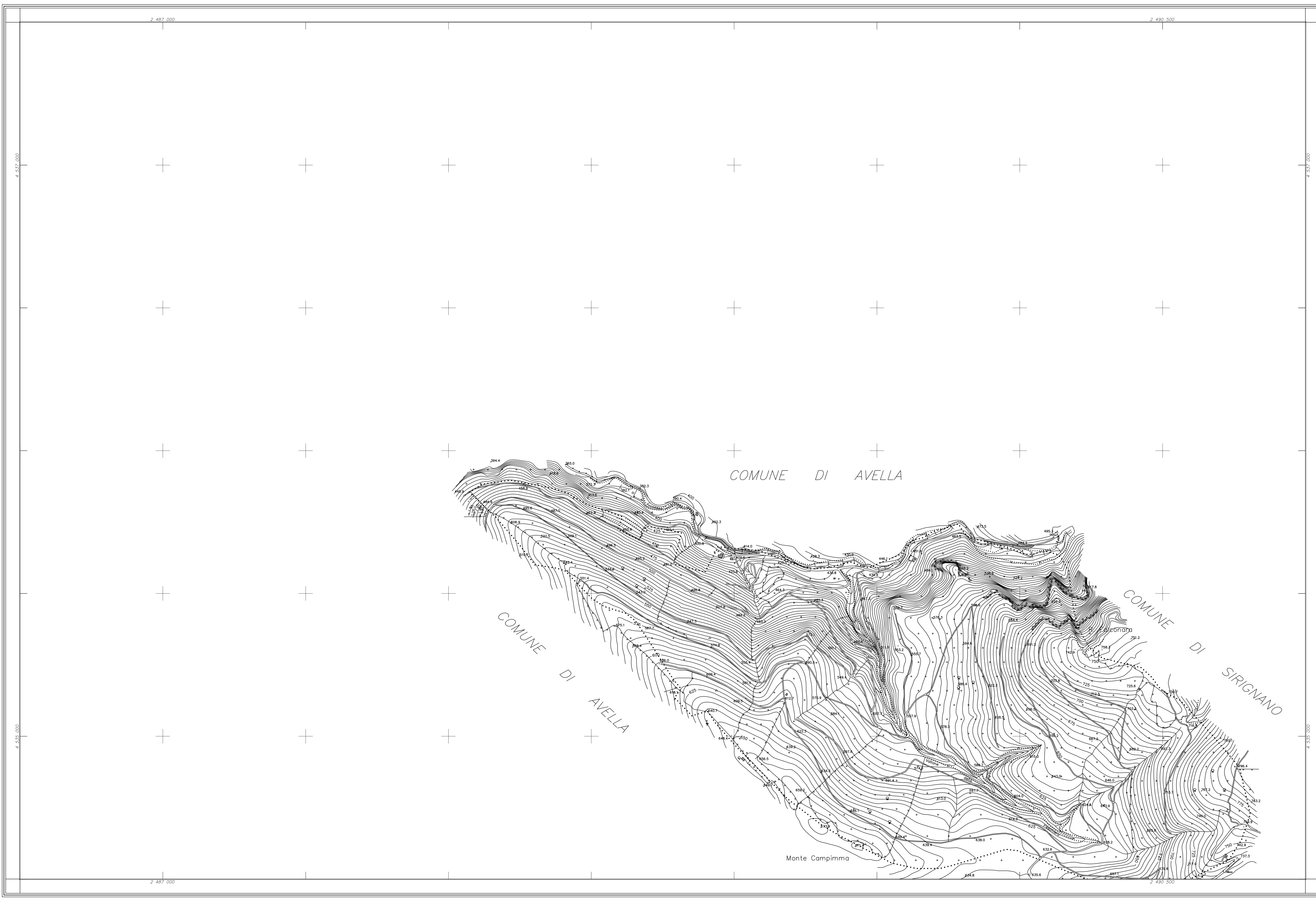


# PIANO URBANISTICO COMUNALE

(Lr 16/2004 - Dgr 635/2005 - Dgr 834/2007 - Dgr 659/2007 - Lr 14/1982)

Cartografia del territorio comunale

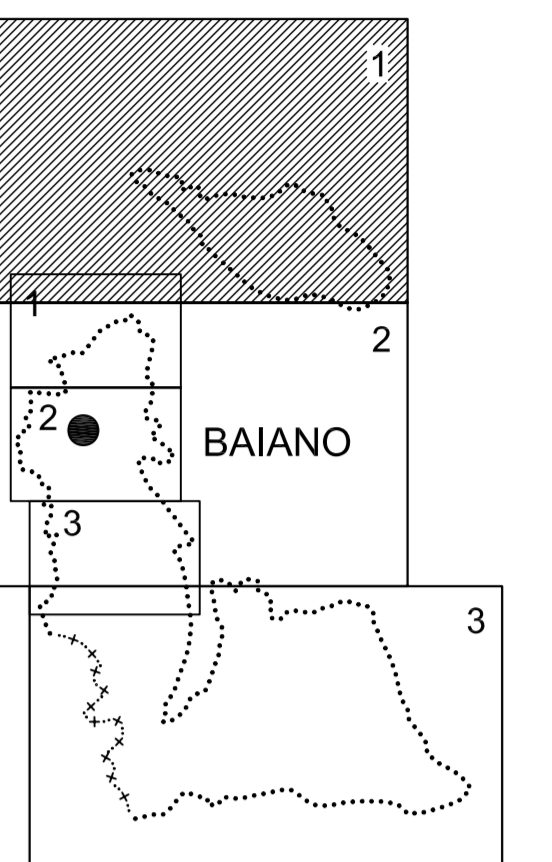
Tavola 7/1 scala 1:5.000	Comune di Baiano - Dipartimento di Ingegneria Civile dell'Università di Salerno Convenzione del 21 dicembre 2005	
	Responsabile Scientifico Prof. Ing. Roberto Gerardo	Gruppo di lavoro Dott. Ing. Carlo Elahi Dott. Ing. Michele Grimaldi Dott. Ing. Antonio Iovine Dott. Ing. Mariakica Patti
	Coordinatore Prof. Ing. Isidoro Fiasolino	
	Studi di settore Mobilità e trasporti Prof. Ing. Stefano De Luca Dott. Ing. Pasquale Modica	Studi geologici - CUGRI Prof. Geologo Domenico Guida Dott. Geologo Grazia Colucci Dott. Ing. Adriano Cuomo Dott. Geologo Antonello Cestari
Responsabile unico del procedimento Geom. Lorenzo Napolitano	Responsabile Area Tecnica Dott. Ing. Domenico Pisciocotti	
Assessore Dott. Arch. Stefano Napolitano	Sindaco Dott. Vincenzo Cavacini	
giugno 2009	Cartografia:  INGEGNERIA TERRITORIALE - S.r.l.	File: U_T_CarteComune009.dwg



### COORDINATE DEI VERTICI

	EST	NORD
N. O.	2.486.500	4.537.500
N. E.	2.491.000	4.537.500
S. O.	2.486.500	4.534.500
S. E.	2.491.000	4.534.500

RAPPRESENTAZIONE CONFORME DI GAUSS-BORGH  
QUADRO D'UNIONE



SCALA 1:5000

Equivalenze metri 5 (per le curve e tratti) metri 25  
L'altitudine in m' espressa in metri, è riferita al livello medio del mare  
(Barografia di base)

### LEGENDA:

	FERROVIA DOPPIO E SEMPLICE BINARIO		CURVE DI LIVELLO DIRETTICE
	AUTOSTRADA - SENZA ROTONDA		CURVE DI LIVELLO INVERSE
	STRADA NAZIONALE - CEMPLISTE		Fiume
	PONTI, TORRELLI, GALERIE		Fosso
	STRADE IN COSTR. - SENTIERI		SCELINA CANALE
	CASE, CHIESE, EDIF. INDUSTRIALI		SERRATOIO, POZZI, FONTANILI, VASCHE
	CASE IN COSTR. - ALBERI, SERRE		LIMITE DI CULTURA
	TETTIDE, BRACCHE, CAMPIONI		FRUTTIETI, OLIVETI, VIGNETI, BOSCHI
	MARETTI, MARI A SECCO		CENIPA, TIMALICCIO, PAILO, PAILO TRINCI
	RECANZIONI, STIPI		PUNTO QUOTAZ. QUOTAZ. QUOTAZ. COLLO
	MARI DI SOSTEGNO		SIMB. SEMF., MANICIPIO, SCALIN., CHINT
	SERRATE NATURALI, ANTIFORTIFICI		
	ILLUM. A PIADE, A FILO, A SPICCO		

## COMUNE DI BAIANO

CARTOGRAFIA NUMERICA DA RILIEVI AEROFOTOGRAMMETRICI  
SCALA 1:5000

TAV. 1

Agg. n.01	Note	16/01/2007	sigla	Controllo
Rif:	Quantità 01/03	Cartografia Comune di Baiano	scala	15000
Riprese aeree del:	Restituzione del:	Ricognizione del:	Revisione	
18 maggio 2006	novembre - 2006	gennaio 2007		
Eseguito da:				
		Via G. Marconi, n.85 - 81024 Maddaloni (CE) Tel. +39.0823.437472		
INGEGNERIA TERRITORIALE - S.r.l.		C.C.I.A.A. di Caserta - REA 198141 Fax +39.0823.436677		
P. IVA: 02822620618		e-mail: gematic@tin.it		