



COMUNE DI BAIANO
Provincia di Avellino



PIANO URBANISTICO COMUNALE

(Lr 16/2004 - Dgr 635/2005 - Dgr 834/2007 - Dgr 659/2007 - Lr 14/1982)

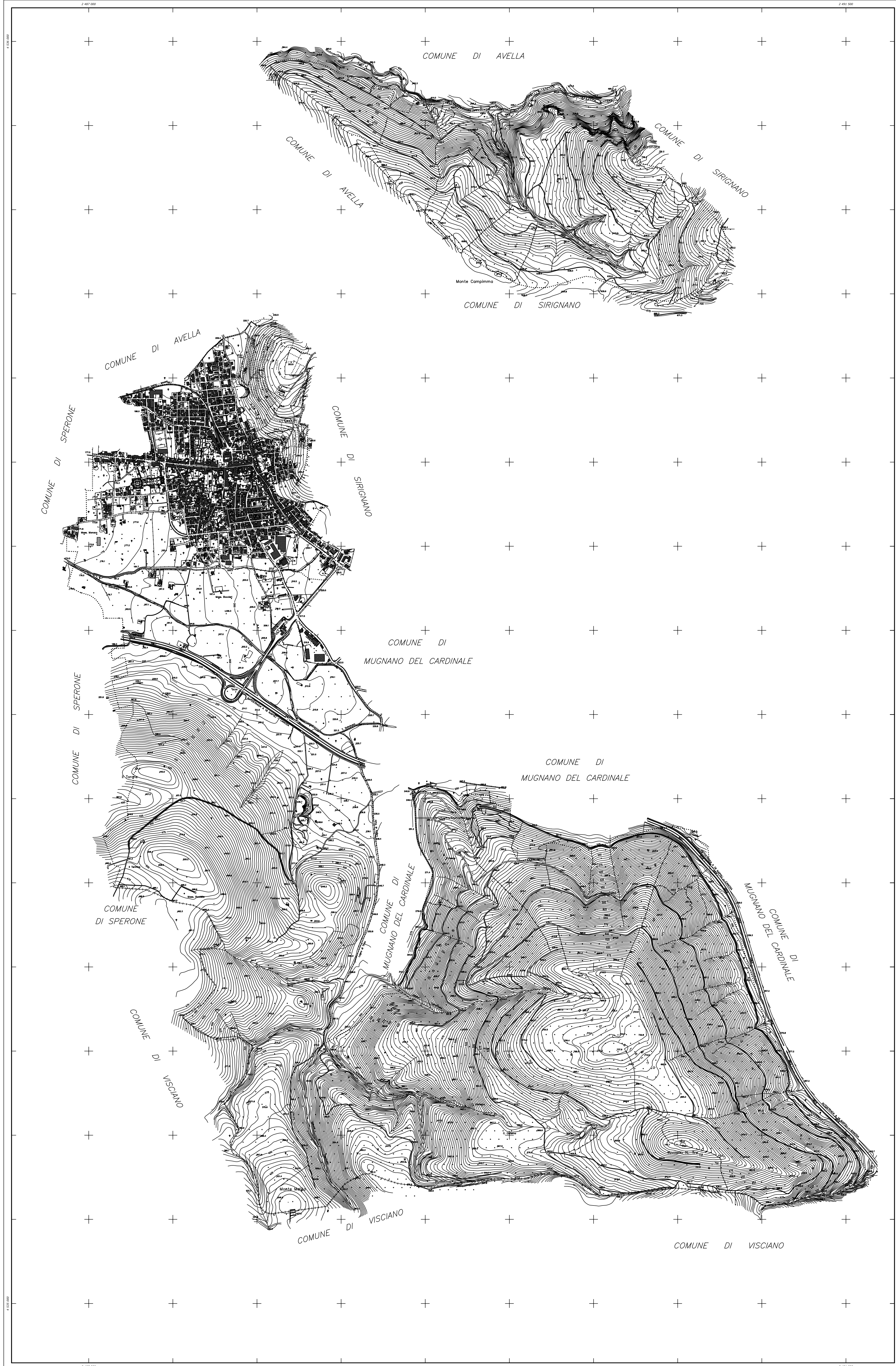
Cartografia del territorio comunale

Tavola
6

scala 1:10.000

giugno 2009

Comune di Baiano - Dipartimento di Ingegneria Civile dell'Università di Salerno Convenzione del 21 dicembre 2005		Primo
Responsabile Scientifico Prof. Ing. Roberto Gerardo	Gruppo di lavoro Dott. Ing. Carla Eboli Dott. Ing. Michele Grimaldi Dott. Ing. Antonio Iovine Dott. Ing. Marialisa Petti	
Coordinatore Prof. Ing. Isidoro Fasolino		
Studi di settore		
Mobilità e trasporti Prof. Ing. Stefano De Luca Dott. Ing. Pasquale Modica	Studi geologici - CUGRI Prof. Geologo Domenico Guida Dott. Geologo Orazio Colucci Dott. Ing. Albina Cuomo Dott. Geologo Antonello Cestari	
Valutazione ambientale strategica Prof. Ing. Vincenzo Belgioio Prof. Ing. Vincenzo Naddio Dott. Ing. Tiziano Zarrà	Studi agronomici Dott. Agronomo Antonio Ferraiuolo	
Responsabile unico del procedimento Geom. Lorenzo Napolitano	Responsabile Area Tecnica Dott. Ing. Domenico Picciocchi	
Assessore Dott. Arch. Stefano Napolitano	Sindaco Dott. Vincenzo Cavacini	Titolo Numero Tav. 06-CartComune1000.pdf
Cartografia: GeoMatic INGEGNERIA TERRITORIALE - s.r.l.		



COORDINATE DEI VERTICI

	EST	NORD
N. O.	2.486.500	4.536.067
N. E.	2.492.000	4.536.067
S. O.	2.486.500	4.534.933
S. E.	2.492.000	4.534.933

RAPPRESENTAZIONE CONFORME DI GAUSS-BORGA

SCALA 1:10000



Equidistanza metri 5 (per le curve a tratti metri 25)

L'altimetria è espressa in metri, e riferita al livello medio del mare (ReteSfaga di Genova)

LEGENDA:

	FERROVIA DOPPIO E SEMPLICE BINARIO		CURVE DI LIVELLO DIRETTICCI
	AUTOSTRADA, STRADA ASPALTATA		OROGRAFIE AUSILIARIE
	STRADA POTIBILE, CIMPESTRE		Fiume
	PONTI, TORRENTI, GALERIE		FOSSO
	STRADE IN COSTR., SENTIERI		SCUOLA, CANALE
	CASE, CHIESE, EDF., INDUSTRIALI		SERBATOIO, POZZI, FONTANILI, VISCHIE
	CASE IN COSTR., RUDELI, SCOPPE		LIMITI DI COLTURA
	TETTOIE, BRACCHIE, CAPPANONI		FRUTTETI, OLIVETI, VIGNETI, BOSCHI
	MURETTI, MURI A SECCO		OLIVARI, TIVILICCIO, PALO, PALE TRAZZI
	RECINZIONI, SIEPI		PIANTO QUOTA, QUOTA OROGRAFICA, QUOTA COLMO
	MURI DI SOSTEGNO		SIME, SEVFF., MUNICIPIO, SCUOLA, CIMET.
	SCOPPIATE NATURALI, NATIFICIOLI		
	ILLUM. A PALO, A FILO, A BRACCIO		
	LIMITI COMUNALE, LIMITE PROVINCIALE		